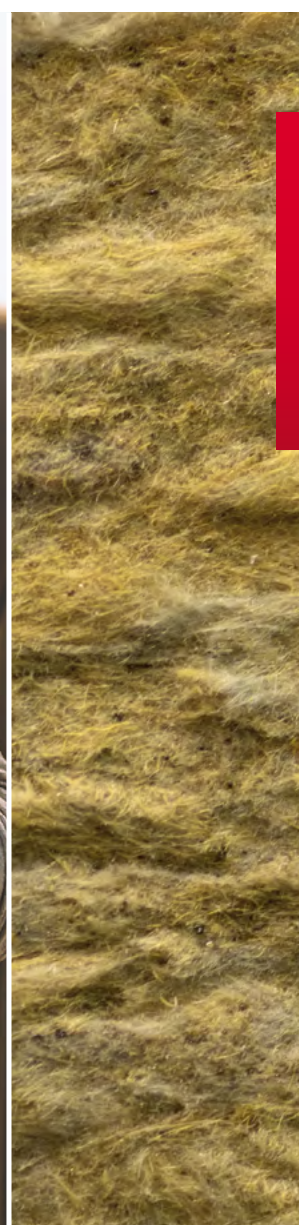


# Tarifa Enero 2026

Precios recomendados para productos y sistemas de aislamiento de lana de roca ROCKWOOL



# El Grupo ROCKWOOL

El compromiso de ROCKWOOL es **enriquecer la vida de todas las personas** que experimenten con nuestras soluciones. Nuestra experiencia nos permite afrontar los mayores retos actuales en términos de sostenibilidad y desarrollo, desde el consumo energético y la contaminación acústica, hasta la resiliencia al fuego, la escasez de agua y las inundaciones.

Nuestra gama de productos refleja la diversidad de las necesidades del mundo, al mismo tiempo que permite reducir la huella de carbono a nuestros grupos de interés. La roca es un material versátil, natural y abundante, que forma la base de todos nuestros productos y negocios. Hoy, somos más de 12 000 compañeros y compañeras de trabajo en 40 países diferentes.

Somos el líder mundial en soluciones de aislamiento de lana de roca.

ROCKWOOL Foundation es el mayor accionista de ROCKWOOL A/S con un 23 % de las acciones. Es una organización benéfica fundada en 1981 por seis miembros de la familia Kähler, contribuyendo cada uno de ellos con un 25 % de sus propias acciones, y cuyo objetivo general es fortalecer la sostenibilidad social y financiera del estado del bienestar mediante investigación e intervenciones sobre los retos a los que la sociedad se enfrenta.

**ROCKWOOL, 4 marcas trabajando unidas para lograr un objetivo común.**



Aislamiento resistente al fuego para todo tipo de edificios e instalaciones.



Techos acústicos y soluciones de pared.



Soluciones de sustrato innovadoras y sostenibles para la horticultura.



Revestimientos exteriores de edificios.



**88**

Nacionalidades alrededor del mundo



**+12 000**

Empleados en el mundo



**40**

Países



**11**

ODS con los que estamos comprometidos



**387**

Md€  
Ingresos netos 2024, en CAPEX del cual el 68% está alineado con la taxonomía de la UE



**51**

Plantas productivas



**+120**

Países donde comercializamos nuestros productos



# Construyendo un futuro resiliente al clima

ROCKWOOL desempeña un papel clave en la promoción de una legislación ambiciosa en materia de eficiencia energética en la UE, que acelerará la rehabilitación de edificios y, por tanto, también la transición verde. Con políticas bien diseñadas y enfoques probados para rehabilitaciones de eficiencia energética, las comunidades locales y los gobiernos nacionales pueden lograr ahorros de costes inmediatos junto con importantes beneficios ambientales y sociales: un triple beneficio.

## ROCKWOOL contribuye al marco de los Objetivos de Desarrollo Sostenible de las Naciones Unidas (ODS).

Desde 2016, el Grupo ha utilizado el marco para establecer sus propios objetivos y medir cuantitativamente el progreso y los logros. Basándose en una amplia consulta con partes interesadas internas y externas, se han priorizado 11 de los 17 ODS.





# ROCKWOOL®

# IF IT'S

## Construir con propósito, proteger lo que importa

En ROCKWOOL, nuestro propósito es proteger lo que realmente importa: las familias, los hogares, nuestra forma de vida y el mundo en que vivimos. Aprovechando la fuerza de la roca volcánica, nuestros productos ofrecen seguridad, confort y la tranquilidad de saber que lo esencial está protegido. Con cada innovación seguimos comprometidos con este objetivo.

En un futuro a menudo incierto, ROCKWOOL aporta calma y confianza. Frente al fuego, las tormentas o el paso del tiempo, nuestros productos resisten para que las comunidades sigan con su vida, y los edificios perduren, se adapten e inspiren a las generaciones futuras.

Creemos que cada espacio cuenta una historia. Desde la calma del hogar hasta el bullicio del lugar de trabajo, nuestras soluciones cuidan y realzan los lugares donde la vida sucede. Cada espacio es también una oportunidad para hacerlo mejor: por las personas que lo habitan y por el mundo que nos rodea.

Creemos que, si merece construirse, merece lo mejor.

**Merece ROCKWOOL.**



## Creado para proteger lo que más valoramos

# 1000°C

Nuestro aislamiento de lana de roca puede soportar temperaturas superiores a 1 000 °C, lo que ayuda a detener la propagación de un incendio en un edificio.

# 100x

A lo largo de su vida útil, el aislamiento de edificios ROCKWOOL vendido en 2023 ahorrará 100 veces la energía utilizada en su producción.

# WORTH BUILDING



Espacios más seguros para  
las próximas generaciones

> Accede al vídeo de la campaña *If it's worth building*  
haciendo click o escaneando el QR

# Servicios ROCKWOOL

Ponemos a tu disposición una amplia galería de servicios y herramientas que facilitan los procesos y contribuyen a alcanzar el éxito de tus proyectos, desde el asesoramiento técnico en cada etapa de la obra, hasta una nueva manera de gestionar tus pedidos, ahora más ágil y cómoda.

**Consigue un 20% de reducción del importe de estos servicios para pedidos entrados a través de la plataforma Rockcommerce.**



## Rockcommerce

**Una plataforma online, sencilla e intuitiva, para facilitar tus pedidos, monitorizar tus entregas en tiempo real, consultar fichas técnicas de producto ROCKWOOL, visualizar y archivar tus facturas.**

**Creado y diseñado para nuestros clientes,** Rockcommerce permite personalizar y administrar fácilmente los pedidos. ¡E incluso, tienes la posibilidad de **personalizar el acceso a tus empleados** y adaptarlos a tu organización!

Con Rockcommerce, **el seguimiento de tus pedidos ahora es más sencillo que nunca:** revisarlos de un solo vistazo, modificarlos o anularlos en unos pocos clics. También puedes consultar y modificar la fecha de entrega si así lo necesitas.

Y gracias a nuestro **servicio de geolocalización Track and Trace**, puedes hacer seguimiento de tus pedidos en tiempo real.

Rockcommerce te permite navegar de forma cómoda e intuitiva por nuestro catálogo, acceder rápidamente a todas las fichas de producto, y realizar pedidos a cualquier hora del día, 7 días a la semana.

**La gestión contable también se simplifica:** en unos pocos clics, puedes acceder al historial de pedidos desde 2017, y organizar y descargar al instante tus facturas.

**Recuerda que también puedes descargar los albaranes y certificados accediendo desde tus pedidos.**

[www.rockwool.es/rockcommerce](http://www.rockwool.es/rockcommerce)

**Rockcommerce agiliza tus pedidos. ¡Flexibilidad, libertad y autonomía!**



## Asistencia Comercial

### Servicios gratuitos:

**Entrega directa en obra** (pedido mínimo de 11 palés) en un radio de 100 km entre descargas.

**Camión completo:**

- Dos descargas (almacén y obra, dos obras o dos almacenes)
- Entrega en fecha imperativa (dentro de la calidad de servicio del producto)
- Entrega con horarios de descarga previamente acordados

**Envío de documentos informativos** (acuse de recepción de pedido, aviso de entrega y albarán en formato digital).

**Servicio EDI** a partir de 500 pedidos / año.

**Asesoramiento técnico**

**Tarifas de precios y catálogos** en formato digital.

### Servicios con coste adicional:

**Pedidos inferiores a 11 palés:** cargo de gestión de 118€/pedido (excluye Rockfon).

**Camiones urgentes (entrega en menos de 72h\*):** 160€ de recargo por transporte exprés.

\* Únicamente para camiones completos.

**Exceso de kilometraje entre descargas:** 2,40€/km de recargo por cada kilómetro que exceda de los 100 km entre una descarga y otra.

**Tercera descarga en camión completo:** 82€ adicionales a los cargos anteriores.

**Camiones especiales:** se aplicará el sobrecoste que suponga sobre el camión habitual en cada caso dependiendo del destino y descargas.

**Modificaciones de productos C:** Sólo se podrán modificar/anular mediante aceptación escrita de ROCKWOOL Peninsular y al menos 10 días naturales antes de la carga. Al ser productos especiales y de nula rotación, en caso de anulación, y si el producto ya estuviese fabricado, sólo se aceptará dicha anulación si el cliente acepta el coste del material, destrucción y vertido del producto a consultar.

**Modificaciones de pedidos con transporte planificado:** consultar aceptación e importe.

\* Estos cargos tendrán una bonificación del 20% si los pedidos se pasan a través de Rockcommerce.

### Calidades de servicio de suministro:

**A+:** Producto disponible en stock, sin cantidad mínima de fabricación, disponibilidad inmediata.

**A:** Producto con stock a consultar, sin cantidad mínima de fabricación, disponibilidad 5 días laborables.

**B:** Producto sin stock, sin cantidad mínima de fabricación, plazo aproximado de disponibilidad 10 días laborables.

**C:** Producto sin stock, con cantidad mínima y plazo de disponibilidad a consultar.

Los plazos son orientativos y aproximados y en todo caso hacen referencia al tiempo requerido para producir el material, no para el suministro.

[www.rockwool.es/calidades-de-servicio](http://www.rockwool.es/calidades-de-servicio)

# Servicios ROCKWOOL



## Asistencia técnica

ROCKWOOL te acompaña durante todo el proceso del proyecto. Ponemos a tu disposición un sólido servicio de asesoramiento técnico exclusivo y gratuito para los siguientes servicios:

### Soporte técnico

- Apoyo y asistencia técnica telefónica
- Consultas sobre los requisitos y exigencias normativas
- Cálculo de transmitancia térmica, según exigencias del DB-HE
- Estimaciones de aislamiento acústico
- Cálculos higrométricos
- Fichas técnicas de producto
- Dibujos en formato CAD
- Objetos BIM
- Detalles constructivos
- Obras de referencia
- Memoria descriptiva de la solución de proyecto
- Memorias de obra

### Asistencia técnica en obra

Soporte técnico en cada una de las fases de la puesta en obra del sistema.

[www.rockwool.es/asesoramiento-tecnico](http://www.rockwool.es/asesoramiento-tecnico)



## Red de Instaladores Recomendados

ROCKWOOL dispone de una Red de Instaladores Recomendados para los sistemas de fachadas RED, que garantizan la correcta ejecución en obra.

[www.rockwool.es/contactar](http://www.rockwool.es/contactar)



## ROCKWOOL Campus

En ROCKWOOL queremos impulsar la eficiencia energética, la sostenibilidad, la circularidad y la seguridad. En nuestra plataforma de formación ROCKWOOL Campus encontrarás formación destinada a profesionales técnicos enfocada a la construcción, la rehabilitación y la eficiencia energética.

[www.rockwool.es/rockwool-campus](http://www.rockwool.es/rockwool-campus)



## 25 años de garantía

Conscientes de la importancia de la durabilidad, ROCKWOOL ha desarrollado una garantía para sus productos de doble densidad de fachada y cubierta plana e inclinada, asegurando la inalterabilidad y constancia de sus prestaciones en los próximos 25 años: Prestaciones térmicas, estabilidad dimensional y reacción al fuego.

[www.rockwool.es/garantia-25](http://www.rockwool.es/garantia-25)



## Rockcycle®

Servicio de recuperación y reciclaje de residuos de productos ROCKWOOL, que nos permite recuperar los palés y sobrantes de lana de roca en obra para reciclarlos hasta convertirlos en lana de roca nueva con la calidad, durabilidad y las propiedades originales, evitando que éstos acaben a vertedero.

[www.rockwool.es/rockcycle](http://www.rockwool.es/rockcycle)



## Soluciones en edificios industriales

El selector de soluciones ROCKWOOL, es una herramienta on-line, que le ayudará a seleccionar la mejor solución de aislamiento de cubierta y fachada metálica, según tipo de edificio y su normativa vigente, la zona climática en la que se sitúa y el ruido esperado.

[www.minimizarelriesgo-rockwool.es](http://www.minimizarelriesgo-rockwool.es)



## Calculadora de espesores

Esta guía, basada en un estudio realizado por CENER, propone los espesores de aislamiento ROCKWOOL de la envolvente del edificio, teniendo en cuenta las exigencias normativas, posición geográfica, tipología de edificio, captación solar, porcentaje de huecos y sistemas constructivos utilizados en fachada, cubierta y suelos.

[www.rockwool.es/calculadora\\_espesores](http://www.rockwool.es/calculadora_espesores)

# Índice por orden alfabético

## A

Alpharock Premium	P. 18
Arandela suplementaria	P. 31
Acc. barreras cortafuego horizontales	P. 41
Acc. barreras cortafuego verticales	P. 41

## C

Cola Conlit	P. 65
Conlit Duct 120	P. 65
Conlit Steelprotect [Nuevo]	P. 64
Conlit Steelprotect Alu [Nuevo]	P. 64
Coquilla 880	P. 50

## D

Durock 386	P. 58
Durock 386 Bigpanel	P. 58
Durock Energy SP	P. 57
Durock Multifix	P. 59
Durock NRJ Multifix	P. 57

## E

Ejot Delta PT - Set	P. 33
Ejot ISO-Bar + Ejot Multifix USF	P. 32
Ejot ISO-Corner	P. 33
Ejot ISO-Corner Kit Injektion	P. 33
Ejot ISO-Corner Kit SDF	P. 33
Ejot ISO-Dart	P. 32
Ejot ISO-Espiral	P. 32

## F

Fieltro 128	P. 44
Fieltro Rocksourdine	P. 63
Firerock 910	P. 21
Fixrock Eco	P. 43
Fixrock Plus	P. 43

## H

Hardrock® 1000 Pro [Nuevo]	P. 59
Hardrock® 1000 Pro Bigpanel [Nuevo]	P. 60
Hardrock® 1000 Multifix [Nuevo]	P. 61
Hardrock® Reno [Nuevo]	P. 61
Herramienta para la aplicación en paneles	P. 31

## M

Manta 129	P. 44
Monorock 365	P. 56
Monorock Multifix	P. 56

## P

Panel 211.652	P. 51
Panel 213	P. 21
Panel 221.652	P. 51
Panel 231	P. 22
Panel 231.652	P. 51
Panel 233	P. 22
Panel 755	P. 22

## R

REDArt Acabado Silicato	P. 35
REDArt Acabado Silicona	P. 35
REDArt Adhesivo DS	P. 27
REDArt Anclajes: Instalación atornillada	P. 30
REDArt Anclajes: Instalación con martillo	P. 29
REDArt Anclajes: Soporte de madera	P. 30
REDArt Capa Base Casa	P. 27
REDArt Capa Base Plus	P. 27
REDArt Imprimación para Silicato	P. 34
REDArt Imprimación para Silicona	P. 34
REDArt malla: estándar	P. 34
Rockband	P. 55
Rockbardage Solape Derecho	P. 54
Rockbardage Solape Simétrico	P. 54
Rockciel	P. 52
Rockdry Plus	P. 23
RockIn L	P. 25
RockIn S	P. 25
Rocksate Contorno	P. 29
Rocksate Duo Plus	P. 28
Rocksate MD Plus	P. 28
Rocksol 501	P. 19
Rocksol 525	P. 19
Rocksupport Energy	P. 62
Rocksupport Energy Multifix	P. 62
Rocktop Plus	P. 20
Rocktop Plus vn	P. 20
Rocktop Wood A2	P. 21
ROCKWOOL Prolit® Lamella Mat	P. 44
Roulrock Alu	P. 15
Roulrock Kraft	P. 15

## S

Sistema Conlit FP 120	P. 69
Sistema Conlit MC 60-90	P. 66
Sistema Conlit MC 120	P. 68
Solarrock® Energy	P. 53
Solarrock® Multifix	P. 53
Sonorock Eco	P. 17
Sonorock Kraft	P. 17
Sonorock Plus	P. 18
SP Firestop EN 60	P. 41
SP Firestop EN 120	P. 41
SP Firestop OSCB 60	P. 40
SP Firestop OSCB 120	P. 40
SP Firestop OSCB 120 Lite	P. 40

## T

Tapas especiales de lana de roca	P. 31
Teclit® Alutape - Cinta de aluminio [Nuevo]	P. 48
Teclit® Flextape - Cinta de sellado [Nuevo]	P. 48
Teclit® Hanger - Sistema de suspensión [Nuevo]	P. 46
Teclit® LM Cold - Fieltro [Nuevo]	P. 48
Teclit® PS Cold - Coquilla [Nuevo]	P. 45
Tiras Acústicas 231.652	P. 63
Trapecios Acústicos	P. 63

## V

Ventirock Duo	P. 36
Ventirock Duo: Fijación DH Ejot	P. 39
Ventirock Duo: Fijación STR H Ejot	P. 39
Ventirock Eco	P. 37
Ventirock Energy	P. 36

# Índice por familia de productos

## Fieltros

Roulrock Kraft	P. 15
Roulrock Alu	P. 15

## Edificación Estándar

Sonorock Eco	P. 17
Sonorock Kraft	P. 17

## Edificación Técnica

Sonorock Plus	P. 18
Alpharock Premium	P. 18
Rocksol 501	P. 19
Rocksol 525	P. 19
Rocktop Plus	P. 20
Rocktop Plus vn	P. 20
Rocktop Wood A2	P. 21
Firerock 910	P. 21
Panel 213	P. 21
Panel 231	P. 22
Panel 233	P. 22
Panel 755	P. 22
Rockdry Plus	P. 23

## Borras - Sistema REDIn

RockIn S	P. 25
RockIn L	P. 25

## Gama Rocksate - Sistema REDArt

### Adhesivos y capa base

REDArt Capa Base Casa	P. 27
REDArt Adhesivo DS	P. 27
REDArt Capa Base Plus	P. 27

### Aislamiento

Rocksate Duo Plus	P. 28
Rocksate MD Plus	P. 28
Rocksate Contorno	P. 29

### Fijaciones y accesorios

REDArt Anclajes: Instalación con martillo	P. 29
REDArt Anclajes: Instalación atornillada	P. 30
REDArt Anclajes: Soporte de madera	P. 30
Herramienta para la aplicación en paneles	P. 31
Tapas especiales de lana de roca	P. 31
Arandela suplementaria	P. 31

### Accesorio soporte cargas: Gama Ejot ISO

Ejot ISO-Espiral	P. 32
Ejot ISO-Dart	P. 32
ISO-Bar + Ejot Multifix USF	P. 32
Ejot ISO-Corner	P. 33
Ejot Delta PT - Set	P. 33
Ejot ISO-Corner Kit SDF	P. 33
Ejot ISO-Corner Kit Injektion	P. 33

### Mallas

REDArt malla: estándar	P. 34
------------------------	-------

### Imprimaciones

REDArt Imprimación para Silicato	P. 34
REDArt Imprimación para Silicona	P. 34

### Acabados

REDArt Acabado Silicato	P. 35
REDArt Acabado Silicona	P. 35

## Gama Ventirock - Sistema REDAir

### Aislamiento

Ventirock Duo	P. 36
Ventirock Energy	P. 36
Ventirock Eco	P. 37

### Accesorios: fijación paneles

Ventirock Duo: Fijación DH Ejot	P. 39
Ventirock Duo: Fijación STR H Ejot	P. 39

### Barreras cortafuego:

#### SP Firestop OSCB (horizontales)

SP Firestop OSCB 60	P. 40
SP Firestop OSCB 120	P. 40
SP Firestop OSCB 120 Lite	P. 40

#### SP Firestop EN (verticales)

SP Firestop EN 60	P. 41
SP Firestop EN 120	P. 41

#### Accesorios para barreras cortafuego:

SP Firestop OSCB (horizontales)	P. 41
SP Firestop EN (verticales)	P. 41

## Gama Fixrock - Sistema Fixrock

Fixrock Eco	P. 43
Fixrock Plus	P. 43

## Climatización

ROCKWOOL Prolit® Lamella Mat	P. 44
Manta 129	P. 44
Fieltro 128	P. 44
Teclit® PS Cold - Coquilla [Nuevo]	P. 45
Teclit® Hanger - Sistema de suspensión [Nuevo]	P. 46
Teclit® LM Cold - Fieltro [Nuevo]	P. 48
Teclit® Alutape - Cinta de aluminio [Nuevo]	P. 48
Teclit® Flextape - Cinta de sellado [Nuevo]	P. 48
Coquilla 880	P. 50
Panel 211.652	P. 51
Panel 221.652	P. 51
Panel 231.652	P. 51

## Cubiertas

### Cubierta inclinada

Rockciel	P. 52
----------	-------

### Cubierta plana de hormigón

Solarrock® Energy	P. 53
Solarrock® Multifix	P. 53

## Edificio Metálico - Metal Box

### Fachada Bandeja Metálica

Rockbardage Solape Derecho	P. 54
Rockbardage Solape Simétrico	P. 54
Rockband	P. 55

### Cubierta Metálica

Monorock 365	P. 56
Monorock Multifix	P. 56
Durock Energy SP	P. 57
Durock NRJ Multifix	P. 57
Durock 386	P. 58
Durock 386 Bigpanel	P. 58
Durock Multifix	P. 59
Hardrock® 1000 Pro [Nuevo]	P. 59
Hardrock® 1000 Pro Bigpanel [Nuevo]	P. 60
Hardrock® 1000 Multifix [Nuevo]	P. 61
Hardrock® Reno [Nuevo]	P. 61
Rocksupport Energy	P. 62
Rocksupport Energy Multifix	P. 62
Fieltro Rocksourdine	P. 63
Tiras Acústicas 231.652	P. 63
Trapezios Acústicos	P. 63

## Fuego

Conlit Steelprotect [Nuevo]	P. 64
Conlit Steelprotect Alu [Nuevo]	P. 64
Conlit Duct 120	P. 65
Cola Conlit	P. 65
Sistema Conlit MC 60-90	P. 66
Sistema Conlit MC 120	P. 68
Sistema Conlit FP 120	P. 69

# Índice por aplicación

## (elemento constructivo)

		Alpharock Premium	Arandela suplementaria	Cola Conlit	Conlit Duct 120	Conlit Steelprotect [Nuevo]	Conlit Steelprotect Alu [Nuevo]	Coquilla 880	Durock 386	Durock Energy SP	Durock Multifix	Durock NRJ Multifix	Ejot Delta PT - Set	Ejot ISO-Bar + Ejot Multifix USF	Ejot ISO-Corner	Ejot ISO-Corner Kit Injektion	Ejot ISO-Corner Kit SDF	Ejot ISO-Dart	Ejot ISO-Espiral	Filtro 128	Fixrock 910	Fixrock Eco	Fixrock Plus	Hardrock® 1000 Pro [Nuevo]	Hardrock® 1000 Multifix [Nuevo]	Hardrock® Reno [Nuevo]	Herramienta para la aplicación en paneles	Manta 129	Monorock 365	Monorock Multifix	Panel 211.652	Panel 213	Panel 221.652	Panel 231				
<b>CUBIERTAS</b>																																						
CUBIERTA PLANA	Cubierta soporte pesado																																					
CUBIERTA INCLINADA	Aislamiento continuo por el exterior. Sistema Rockciel																																					
	Aislamiento entre rastreles por el exterior	18																																				
	Aislamiento último forjado																																					
	Aislamiento entre vigas por el interior	18																																				
<b>FACHADAS Y MEDIANERÍAS</b>																																						
AISLAMIENTO FACHADA POR EL EXTERIOR	Fachada SATE. REDArt: Aislamiento																																					
	Fachada SATE. REDArt: Adhesivos y capa base																																					
	Fachada SATE. REDArt: Fijaciones y accesorios						31																															31
	Fachada SATE. REDArt: Acc.soporte carga-Instalaciones no planeadas																																					
	Fachada SATE. REDArt: Acc. soporte carga-Instalaciones planeadas																																					
	Fachada SATE. REDArt: Mallas																																					
	Fachada SATE. REDArt: Imprimitaciones																																					
	Fachada SATE. REDArt: Acabados																																					
AISLAMIENTO FACHADA POR EL INTERIOR	Fachada ventilada. REDAir: Aislamiento																																					
	Aislamiento fachada por el interior. Trasdosado	18																																				
	Fachada con aislamiento en cámara. Sistema Fixrock																																					
	Fachada con aislamiento insuflado en cámara																																					
	Fachada entramado ligero de madera	18																																				
<b>PARTICIONES INTERIORES</b>																																						
PARTICIONES INTERIORES Y TRASDOSADOS	Particiones interiores	18																																				
	Particiones interiores separativas	18																																				
<b>SUELOS</b>																																						
SUELOS FLOTANTES	Suelos flotantes																																					
<b>TECHOS Y FORJADOS</b>																																						
TECHO SUSPENDIDO	Techo suspendido	18																																				
AISLAMIENTO FORJADO	Aislamiento primer forjado																																					
	Aislamiento bajo forjado. Gama Rocktop																																					
<b>SISTEMAS CLIMATIZACION Y AGUAS CALIENTES SANITARIAS</b>																																						
	Aislamiento de tuberías y equipos. Sistema Teclit®																																					50
	Conductos de ventilación																																					44
<b>PROTECCION PASIVA CONTRA EL FUEGO</b>																																						
	Protección conductos de ventilación y extracción de humos																																					65
	Protección estructuras metálicas																																					64 64
	Barrera cámara fachada ventilada																																					
	Franja cortafuego muro cortina																																					
	Accesorios																																					65
<b>EDIFICIO METÁLICO - METAL BOX</b>																																						
CUBIERTA METÁLICA	Cubierta deck																																				58 57 59 57	
	Cubierta engatillada																																				59 61	
	Cubierta con paneles fotovoltaicos																																				58	
	Rehabilitación cubierta																																				59 61	
	Fachada metálica																																				61	
<b>OTRAS SOLUCIONES</b>																																						
	Chimeneas																																				21	
	Acústica industrial																																				51 51	
	Paneles para sellados																																				21 22	



# Las fortalezas de la roca

Nuestra elección de materiales de construcción importa.  
Descubre las prestaciones de la lana de roca ROCKWOOL:



## Rendimiento térmico

El aislamiento ROCKWOOL está diseñado para mantenerte cómodo en el interior, sin importar el clima exterior.



## Resiliencia al fuego

Nuestros productos de lana de roca no combustibles pueden soportar temperaturas superiores a 1 000 °C.



## Durabilidad

La lana de roca ROCKWOOL puede durar al menos 65 años sin necesidad de mantenimiento, y no se ve afectada por el clima, la humedad o los cambios de temperatura.



## Acústica

Reduce y absorbe el sonido creando espacios interiores más cómodos y saludables.



## Circularidad

La lana de roca ROCKWOOL puede reciclarse una y otra vez, sin perder su calidad o rendimiento.



## Repelencia a la humedad

El aislamiento ROCKWOOL repele el agua y resiste la humedad, ayudando a proteger la salud de los edificios y de las personas que los habitan.



## Flexibilidad de diseño

La lana de roca puede usarse en diversas formas y para una variedad de propósitos y aplicaciones, adaptándose a las necesidades de cualquier diseño.



Descubre más:



# Fieltros

## Roulrock Kraft

**Descripción:** Filtro de lana de roca revestido por una de sus caras con papel kraft que hace la función de barrera de vapor. No puede instalarse en posición vertical.

**Aplicación:** Aislamiento de cubiertas y buhardillas no habitables. Instalación horizontal, entre tabiquillos. Aislamiento sobre falsos techos.

**Ventajas:** Buen rendimiento térmico y gran resistencia a la humedad. Barrera de vapor.

- Densidad nominal: **22 a 27 kg/m<sup>3</sup>**
- $\lambda = 0,040 \text{ W/m}\cdot\text{K}$  (espesores: de 8 a 16 cm)
- $\lambda = 0,039 \text{ W/m}\cdot\text{K}$  (espesor: 20 cm)



DENSIDAD  
NOMINAL  
**22-27**  
kg/m<sup>3</sup>

EUROCLASE  
**NPD**

$\lambda$   
**0,040**  
W/(m·K)  
esp. 8-16 cm

$\lambda$   
**0,039**  
W/(m·K)  
esp. 20 cm

**24**  
Palés



Dimensiones L x a x e (cm)	Código	Resist. Térmica R=m <sup>2</sup> K/W	m <sup>2</sup> / Filtro	Fieltros / Paquete	Fieltros / Palé	m <sup>2</sup> / Palé	Calidad Servicio	Cantidad mín. (Palés)	Euros / m <sup>2</sup>
600 x 120 x 8	53436	2,00	7,20	1	18	129,60	A	-	<b>9,60</b>
500 x 120 x 10	53437	2,50	6,00	1	18	108,00	A	-	<b>11,69</b>
350 x 120 x 14	59420	3,50	4,20	1	18	75,60	C	-	<b>15,90</b>
300 x 120 x 16	63555	4,00	3,60	1	18	64,80	C	-	<b>18,00</b>
240 x 120 x 20	84938	5,10	2,88	1	18	51,84	B	-	<b>23,82</b>

## Roulrock Alu

**Descripción:** Filtro de lana de roca recubierto por una cara con complejo de aluminio reforzado. Barrera de vapor. No puede instalarse en posición vertical.

**Aplicación:** Aislamiento de cubiertas y buhardillas no habitables. Instalación horizontal, entre tabiquillos. Aislamiento sobre falsos techos.

**Ventajas:** Buen rendimiento térmico y gran resistencia a la humedad. Barrera de vapor. Acondicionamiento acústico. Incombustible. Buen comportamiento al fuego.



DENSIDAD  
NOMINAL  
**23**  
kg/m<sup>3</sup>

EUROCLASE  
**A1**

$\lambda$   
**0,040**  
W/(m·K)

**24**  
Palés



Dimensiones L x a x e (cm)	Código	Resist. Térmica R=m <sup>2</sup> K/W	m <sup>2</sup> / Filtro	Fieltros / Paquete	Fieltros / Palé	m <sup>2</sup> / Palé	Calidad Servicio	Cantidad mín. (Palés)	Euros / m <sup>2</sup>
600 x 120 x 8	59422	2,00	7,20	1	18	129,60	B	-	<b>10,77</b>
500 x 120 x 10	59423	2,50	6,00	1	18	108,00	C	-	<b>13,12</b>

# Gama Roxul, soluciones para el confort acústico

100%  
LANA DE  
ROCA



## Soluciones de aislamiento para el confort térmico y acústico en sistemas de placa de yeso laminado

Los productos de lana de roca ROCKWOOL ofrecen **excelentes prestaciones acústicas, térmicas y de protección contra incendios**. Además, cuentan con la certificación **Indoor Air Comfort Gold** de Eurofins, lo que garantiza la **calidad del aire interior** del edificio y permite crear ambientes más saludables.

La lana de roca, gracias a su **estabilidad dimensional**, permanece inalterable ante variaciones de humedad y temperatura. No se dilata ni se contrae, no absorbe agua ni vapor de agua, y **conserva sus propiedades a lo largo de toda la vida** útil del edificio.

Los paneles de aislamiento ROCKWOOL están disponibles en un amplio rango de densidades para adaptarse a los diferentes niveles de **absorción acústica**, así como a los requisitos de cada proyecto y actividad.

**26** ensayos para el confort acústico en particiones verticales distributivas, separativas, fachadas, suelos y forjados, bajantes y ascensores o montacargas.



Descubre más en:  
[www.rockwool.es](http://www.rockwool.es)

# Edificación Estándar

## Sonorock Eco

**Descripción:** Panel semirrígido de lana de roca no revestido.

**Aplicación:** Aislamiento acústico y térmico en particiones interiores verticales, trasdosados interiores y en particiones horizontales sobre falso techo.

**Ventajas:** Gran aislamiento acústico y térmico. Seguridad máxima en caso de incendio. Facilidad y rapidez de instalación. Declaración Ambiental de Producto. Certificado de bajas emisiones Eurofins Gold.



DENSIDAD NOMINAL <b>30</b> kg/m <sup>3</sup>	EUROCLASE <b>A1</b>	λ <b>0,036</b> W/(m·K)	 <b>22</b> Palés
--	------------------------	------------------------------	------------------------



Dimensiones L x a x e (cm)	Código	Resist. Térmica R=m <sup>2</sup> K/W	Paneles / Paquete	m <sup>2</sup> / Paquete	Paquetes / Palé	m <sup>2</sup> / Palé	Calidad Servicio	Cantidad mín. (Palés)	Euros / m <sup>2</sup>
135 x 40 x 4	333431	1,10	15	8,10	18	145,80	A+	-	<b>6,28</b>
135 x 40 x 5	333430	1,35	12	6,48	18	116,64	A	-	<b>7,61</b>
135 x 40 x 6	333433	1,65	12	6,48	18	116,64	A+	-	<b>8,21</b>
135 x 60 x 4	333878	1,10	16	12,96	12	155,52	A+	-	<b>6,06</b>
135 x 60 x 5	333882	1,35	12	9,72	12	116,64	A	-	<b>7,52</b>
135 x 60 x 6	333886	1,65	12	9,72	12	116,64	A+	-	<b>8,15</b>
135 x 60 x 8	333363	2,20	10	8,10	12	97,20	A+	-	<b>12,35</b>
135 x 60 x 10	333398	2,75	7	5,67	12	68,04	A	-	<b>15,42</b>
135 x 60 x 12	333396	3,30	6	4,86	12	58,32	A	-	<b>18,46</b>
135 x 60 x 14	333362	3,85	5	4,05	12	48,60	C	Consultar	<b>21,55</b>

Disponible con revestimiento de aluminio. Para cantidades mínimas y precios, consultar.

## Sonorock Kraft

**Descripción:** Panel de lana de roca revestido por una cara con papel kraft como barrera de vapor.

**Aplicación:** Aislamiento acústico y térmico en trasdosados de fachadas y en particiones horizontales sobre falso techo.

**Ventajas:** Gran aislamiento acústico y térmico. Seguridad máxima en caso de incendio. Facilidad y rapidez de instalación. Declaración Ambiental de Producto. Certificado de bajas emisiones Eurofins Gold.



DENSIDAD NOMINAL <b>30</b> kg/m <sup>3</sup>	EUROCLASE <b>NPD</b>	λ <b>0,036</b> W/(m·K)	 <b>22</b> Palés
--	-------------------------	------------------------------	------------------------



Dimensiones L x a x e (cm)	Código	Resist. Térmica R=m <sup>2</sup> K/W	Paneles / Paquete	m <sup>2</sup> / Paquete	Paquetes / Palé	m <sup>2</sup> / Palé	Calidad Servicio	Cantidad mín. (Palés)	Euros / m <sup>2</sup>
135 x 60 x 4	333330	1,10	14	11,34	12	136,08	A	-	<b>9,02</b>
135 x 60 x 5	333334	1,35	12	9,72	12	116,64	A	-	<b>10,26</b>
135 x 60 x 6	333335	1,65	12	9,72	12	116,64	A	-	<b>11,55</b>
135 x 60 x 8	333336	2,20	10	8,10	12	97,20	C	Consultar	<b>15,44</b>
135 x 60 x 10	333337	2,75	7	5,67	12	68,04	C	Consultar	<b>18,00</b>
135 x 60 x 12	333338	3,30	6	4,86	12	58,32	C	Consultar	<b>21,10</b>
135 x 60 x 14	333728	3,85	5	4,05	12	48,60	C	Consultar	<b>24,18</b>

# Edificación técnica

## Sonorock Plus

Nueva tecnología  
**NyRock®**



**Descripción:** Panel semirrígido de lana de roca no revestido, desarrollado con tecnología NyRock®.

**Aplicación:** Aislamiento acústico y térmico en particiones interiores verticales, trasdosados interiores y en particiones horizontales sobre falso techo.

**Ventajas:** Óptimo aislamiento acústico y térmico. Buena manejabilidad y adaptabilidad gracias a su densidad. Seguridad máxima en caso de incendio. Facilidad y rapidez de instalación. Declaración Ambiental de Producto. Certificado de bajas emisiones Eurofins Gold.

DENSIDAD NOMINAL <b>50</b> kg/m <sup>3</sup>	EUROCLASE <b>A1</b>	λ <b>0,033</b> W/(m·K)	 <b>22</b> Palés
--	------------------------	------------------------------	------------------------



Dimensiones L x a x e (cm)	Código	Resist. Térmica R=m <sup>2</sup> K/W	Paneles / Paquete	m <sup>2</sup> / Paquete	Paquetes / Palé	m <sup>2</sup> / Palé	Calidad Servicio	Cantidad mín. (Palés)	Euros / m <sup>2</sup>
135 x 40 x 4	332208	1,20	10	5,40	18	97,20	A+	-	<b>8,39</b>
135 x 40 x 5	332210	1,50	8	4,32	18	77,76	A	-	<b>9,98</b>
135 x 40 x 6	332174	1,80	7	3,78	18	68,04	A+	-	<b>13,07</b>
135 x 60 x 4	332158	1,20	10	8,10	12	97,20	A+	-	<b>8,25</b>
135 x 60 x 5	332173	1,50	8	6,48	12	77,76	A+	-	<b>9,92</b>
135 x 60 x 6	332205	1,80	7	5,67	12	68,04	A+	-	<b>12,94</b>
135 x 60 x 8	333292	2,40	5	4,05	12	48,60	A	-	<b>18,67</b>
135 x 60 x 10	333340	3,00	4	3,24	12	38,88	A	-	<b>23,33</b>
135 x 60 x 12	333305	3,60	4	3,24	12	38,88	C	Consultar	<b>28,01</b>
135 x 60 x 14	333343	4,20	3	2,43	12	29,16	C	Consultar	<b>32,67</b>

Disponible con revestimiento de aluminio y kraft. Para cantidades mínimas y precios, consultar.

## Alpharock Premium

Nueva tecnología  
**NyRock®**



**Descripción:** Panel semirrígido de lana de roca no revestido, desarrollado con tecnología NyRock®.

**Aplicación:** Aislamiento acústico y térmico en particiones interiores verticales, trasdosados interiores y en particiones horizontales sobre falso techo.

**Ventajas:** Excelente aislamiento acústico y gran comportamiento térmico. Buena manejabilidad y adaptabilidad gracias a su densidad. Seguridad máxima en caso de incendio. Facilidad y rapidez de instalación. Declaración Ambiental de Producto. Certificado de bajas emisiones Eurofins Gold.

DENSIDAD NOMINAL <b>70</b> kg/m <sup>3</sup>	EUROCLASE <b>A1</b>	λ <b>0,033</b> W/(m·K)	 <b>22</b> Palés
--	------------------------	------------------------------	------------------------



Dimensiones L x a x e (cm)	Código	Resist. Térmica R=m <sup>2</sup> K/W	Paneles / Paquete	m <sup>2</sup> / Paquete	Paquetes / Palé	m <sup>2</sup> / Palé	Calidad Servicio	Cantidad mín. (Palés)	Euros / m <sup>2</sup>
135 x 40 x 4	337090	1,20	10	5,40	18	97,20	A+	-	<b>11,66</b>
135 x 40 x 5	337071	1,50	8	4,32	18	77,76	A	-	<b>14,97</b>
135 x 40 x 6	337079	1,80	7	3,78	18	68,04	A+	-	<b>17,42</b>
135 x 60 x 3	337080	0,90	14	11,34	12	136,08	A+	-	<b>8,89</b>
135 x 60 x 4	337076	1,20	10	8,10	12	97,20	A+	-	<b>11,43</b>
135 x 60 x 5	337078	1,50	8	6,48	12	77,76	A+	-	<b>14,82</b>
135 x 60 x 6	337094	1,80	7	5,67	12	68,04	A+	-	<b>17,26</b>
135 x 60 x 8	337103	2,40	5	4,05	12	48,60	A+	-	<b>23,85</b>
135 x 60 x 10	337104	3,00	4	3,24	12	38,88	A+	-	<b>28,66</b>
135 x 60 x 12	337070	3,60	3	2,43	12	29,16	C	Consultar	<b>34,39</b>
135 x 60 x 14	337091	4,20	3	2,43	12	29,16	C	Consultar	<b>40,13</b>

Disponible con revestimiento de aluminio y kraft. Para cantidades mínimas y precios, consultar.

## Rocksol 501

**Descripción:** Panel rígido de lana de roca no revestido.

**Aplicación:** Aislamiento térmico y acústico, a ruido de impacto, en particiones interiores horizontales y forjados en contacto con el terreno y con espacios no habitables. Aislamiento de contorno de puertas y ventanas en fachadas ventiladas.

**Ventajas:** Gran rendimiento térmico. Rendimiento acústico superior. Rigidez.



DENSIDAD NOMINAL <b>90</b> kg/m <sup>3</sup>	EUROCLASE <b>A1</b>	λ <b>0,035</b> W/(m·K)	<b>22</b> Palés
--	------------------------	------------------------------	--------------------



Dimensiones L x a x e (cm)	Código	Resist. Térmica R=m <sup>2</sup> K/W	Paneles / Paquete	m <sup>2</sup> / Paquete	Paquetes / Palé	m <sup>2</sup> / Palé	Calidad Servicio	Cantidad mín. (Palés)	Euros / m <sup>2</sup>
120 x 60 x 2	282767	0,55	16	11,52	14	161,28	A+	-	<b>10,79</b>
120 x 60 x 3	254957	0,85	12	8,64	14	120,96	A	-	<b>16,28</b>
120 x 60 x 4	254958	1,10	9	6,48	14	90,72	A	-	<b>21,50</b>

## Rocksol 525

**Descripción:** Panel rígido de lana de roca no revestido.

**Aplicación:** Aislamiento térmico y acústico, a ruido de impacto, en particiones interiores horizontales y forjados en contacto con el terreno y con espacios no habitables. Puede ir bajo capa de compresión de mortero autonivelante. Aislamiento de contorno de puertas y ventanas en fachadas ventiladas.

**Ventajas:** Grandes prestaciones en térmica y acústica. Gran rendimiento en poco espesor. Rigidez. Manejabilidad perfecta.



DENSIDAD NOMINAL <b>150</b> kg/m <sup>3</sup>	EUROCLASE <b>A1</b>	λ <b>0,038</b> W/(m·K)	
---	------------------------	------------------------------	--



Dimensiones L x a x e (cm)	Código	Resist. Térmica R=m <sup>2</sup> K/W	Paneles / Paquete	m <sup>2</sup> / Paquete	Paquetes / Palé	m <sup>2</sup> / Palé	m <sup>2</sup> / Camión (22 Palés)	m <sup>2</sup> / Camión (44 Palés)	Calidad Servicio	Cantidad mín. (Palés)	Euros / m <sup>2</sup>
120 x 60 x 1,5	226561	0,35	28	20,16	6	120,96	-	5.322,24	A	2 (*)	<b>11,25</b>
120 x 60 x 3	139401	0,75	8	5,76	20	115,20	2.534,40	-	C	Consultar	<b>22,44</b>
120 x 60 x 4	58839	1,05	6	4,32	20	86,40	1.900,80	-	A	-	<b>25,27</b>
120 x 60 x 5	58840	1,30	5	3,60	20	72,00	1.584,00	-	C	Consultar	<b>31,62</b>

(\*) Todos los pedidos deben ser de un n° par de palés

## Rocktop Plus

Nueva tecnología  
**NyRock®**



**Descripción:** Panel semirrígido de lana de roca no revestido.

**Aplicación:** Aislamiento térmico y acústico bajo forjados en contacto con el exterior o con espacios no habitables, como garajes.

**Ventajas:** Excelente aislamiento térmico y acústico. Seguridad máxima en caso de incendio. Diseñado con tecnología NyRock®. Buena manejabilidad y adaptabilidad gracias a su densidad. Facilidad y rapidez de instalación. Declaración Ambiental de Producto. Certificado de bajas emisiones Eurofins Gold.

DENSIDAD NOMINAL  
**50**  
kg/m<sup>3</sup>

EUROCLASE  
**A1**

λ  
**0,033**  
W/(m·K)

**22**  
Palés



Dimensiones L x a x e (cm)	Código	Resist. Térmica R=m <sup>2</sup> K/W	Paneles / Paquete	m <sup>2</sup> / Paquete	Paquetes / Palé	m <sup>2</sup> / Palé	Calidad Servicio	Cantidad mín. (Palés)	Euros / m <sup>2</sup>
120 x 60 x 4	360532	1,20	10	7,20	12	86,40	C	Consultar	<b>8,25</b>
120 x 60 x 5	360341	1,50	8	5,76	12	69,12	A	-	<b>9,92</b>
120 x 60 x 6	360340	1,80	7	5,04	12	60,48	A	-	<b>12,94</b>
120 x 60 x 8	360531	2,40	5	3,06	12	43,20	A	-	<b>18,67</b>
120 x 60 x 10	360534	3,00	4	2,88	12	34,56	A	-	<b>23,33</b>
120 x 60 x 12	360528	3,60	3	2,16	12	25,92	A	-	<b>28,01</b>

\* Para otras medidas, cantidades mínimas y precio a consultar.

## Rocktop Plus vn

Nueva tecnología  
**NyRock®**



**Descripción:** Panel semirrígido de lana de roca revestido por una cara por un velo mineral negro.

**Aplicación:** Aislamiento bajo forjados en contacto con el exterior o con espacios no habitables, como garajes.

**Ventajas:** Excelente aislamiento térmico y acústico. Seguridad máxima en caso de incendio. Diseñado con tecnología NyRock®. Buena manejabilidad y adaptabilidad gracias a su densidad. Facilidad y rapidez de instalación. Declaración Ambiental de Producto. Certificado de bajas emisiones Eurofins.

DENSIDAD NOMINAL  
**50**  
kg/m<sup>3</sup>

EUROCLASE  
**A1**

λ  
**0,033**  
W/(m·K)

**22**  
Palés



Dimensiones L x a x e (cm)	Código	Resist. Térmica R=m <sup>2</sup> K/W	Paneles / Paquete	m <sup>2</sup> / Paquete	Paquetes / Palé	m <sup>2</sup> / Palé	Calidad Servicio	Cantidad mín. (Palés)	Euros / m <sup>2</sup>
120 x 60 x 4	358717	1,20	10	7,20	12	86,40	C	Consultar	<b>16,28</b>
120 x 60 x 5	358692	1,50	8	5,76	12	69,12	C	Consultar	<b>17,95</b>
120 x 60 x 6	358693	1,80	7	5,04	12	60,48	C	Consultar	<b>20,97</b>
120 x 60 x 8	358721	2,40	5	3,60	12	43,20	C	Consultar	<b>26,71</b>
120 x 60 x 10	358687	3,00	4	2,88	12	34,56	C	Consultar	<b>31,36</b>
120 x 60 x 12	358752	3,60	3	2,16	12	25,92	C	Consultar	<b>36,04</b>

\* Para otras medidas, cantidades mínimas y precio a consultar.

## Rocktop Wood A2



**Descripción:** Panel composite formado por lana de roca de doble densidad y un revestimiento de 15 mm de virutas de madera con los cuatro lados biselados.

**Aplicación:** Aislamiento térmico y acústico bajo forjado. El panel se instala bajo la losa maciza de hormigón armado o pretensado, mediante fijaciones de golpeo.

**Ventajas:** Excelentes prestaciones térmicas y de protección contra incendios (cuenta con un ensayo de resistencia al fuego con clasificación REI120), y acondicionamiento acústico de garajes en todo tipo de edificios.



DOBLE  
DENSIDAD  
**DD**

EUROCLASE  
**A2-s1,  
d0**

**26**  
Palés



Dimensiones L x a x e (cm)	Código	Resist. Térmica R=m <sup>2</sup> K/W	Paneles / Palé	m <sup>2</sup> / Palé	Calidad Servicio	Cantidad mínima (Palés)	Euros / m <sup>2</sup>
200 x 60 x 6,5	273756	1,60	38	45,60	C	-	<b>74,46</b>
200 x 60 x 8	273757	2,00	32	38,40	C	Consultar	<b>79,83</b>
200 x 60 x 10	273758	2,60	24	28,80	C	-	<b>88,52</b>
200 x 60 x 11,5	273759	3,05	22	26,40	C	-	<b>93,42</b>
200 x 60 x 12,5	273760	3,30	20	24,00	C	Consultar	<b>111,34</b>
200 x 60 x 13,5	273761	3,60	18	21,60	C	Consultar	<b>116,12</b>
200 x 60 x 15	273762	4,05	16	19,20	C	Consultar	<b>122,83</b>
200 x 60 x 16	273763	4,35	16	19,20	C	Consultar	<b>125,68</b>
200 x 60 x 19,5	273764	5,35	12	14,40	C	Consultar	<b>137,21</b>

## Firerock 910



**Descripción:** Panel semirrígido de lana de roca revestido por una cara con una lámina de aluminio.

**Aplicación:** Aislamiento térmico de chimeneas. El panel de lana de roca se coloca en la parte posterior del hogar y en el interior de la campana, con la cara de aluminio hacia el lado caliente.

**Ventajas:** Máxima seguridad. Contribuye al ahorro de energía, minimizando la pérdida de calor.

DENSIDAD  
NOMINAL  
**105**  
kg/m<sup>3</sup>

EUROCLASE  
**A1**

**52**  
Palés



Dimensiones L x a x e (cm)	Código	Paneles / Caja	Caja / Palé	m <sup>2</sup> / Palé	Calidad Servicio	Cantidad mín. (Palés)	Euros / m <sup>2</sup>
100 x 60 x 3	251608	10	8	48,00	A	2 (*)	<b>33,84</b>

(\*) Todos los pedidos deben ser de un n° par de palés.

## Panel 213



**Descripción:** Panel semirrígido de lana de roca, no revestido.

**Aplicación:** Aislamiento acústico para instalaciones de edificación.

**Ventajas:** Buen rendimiento térmico y buena resistencia a la humedad.

DENSIDAD  
NOMINAL  
**40**  
kg/m<sup>3</sup>

EUROCLASE  
**A1**

$\lambda$   
**0,036**  
W/(m·K)

**22**  
Palés



Dimensiones L x a x e (cm)	Código	Resist. Térmica R=m <sup>2</sup> K/W	Paneles / Paquete	Paquetes / Palé	m <sup>2</sup> / Palé	Calidad Servicio	Cantidad mín. (Palés)	Euros / m <sup>2</sup>
135 x 60 x 4	58553	1,10	12	12	116,64	C	Consultar	<b>10,35</b>
135 x 60 x 5	58554	1,35	10	12	97,20	C	Consultar	<b>13,05</b>
135 x 60 x 6	58555	1,65	8	12	77,76	C	Consultar	<b>15,50</b>
135 x 60 x 8	58556	2,20	6	12	58,32	C	Consultar	<b>21,03</b>
135 x 60 x 10	58557	2,75	5	12	48,60	C	Consultar	<b>26,22</b>

## Panel 231

**Descripción:** Panel semirrígido de lana de roca no revestido.

**Aplicación:** Aislamiento acústico para instalaciones de edificación.

**Ventajas:** Gran rendimiento térmico y buena resistencia a la humedad. Certificado de bajas emisiones Eurofins Gold.



DENSIDAD NOMINAL <b>70</b> kg/m <sup>3</sup>	EUROCLASE <b>A1</b>	λ <b>0,034</b> W/(m·K)	<b>22</b> Palés
--	------------------------	------------------------------	--------------------



Dimensiones L x a x e (cm)	Código	Resist. Térmica R=m <sup>2</sup> K/W	Paneles / Paquete	Paquetes / Palé	m <sup>2</sup> / Palé	Calidad Servicio	Cantidad mín. (Palés)	Euros / m <sup>2</sup>
120 x 60 x 4	56185	1,15	10	12	86,40	C	Consultar	<b>15,70</b>
120 x 60 x 5	56187	1,45	8	12	69,12	C	Consultar	<b>20,16</b>
120 x 60 x 6	56188	1,75	7	12	60,48	C	Consultar	<b>23,65</b>
120 x 60 x 8	58915	2,35	5	12	43,20	C	Consultar	<b>32,31</b>

## Panel 233

**Descripción:** Panel rígido de lana de roca no revestido.

**Aplicación:** Aislamiento para aplicaciones en instalaciones acústicas en techos y tabiques, así como, protección contra el fuego en sellado de penetraciones.

**Ventajas:** Excelente rendimiento térmico y buena resistencia a la humedad.



DENSIDAD NOMINAL <b>100</b> kg/m <sup>3</sup>	EUROCLASE <b>A1</b>	λ <b>0,035</b> W/(m·K)	<b>22</b> Palés
---	------------------------	------------------------------	--------------------



Dimensiones L x a x e (cm)	Código	Resist. Térmica R=m <sup>2</sup> K/W	Paneles / Paquete	Paquetes / Palé	m <sup>2</sup> / Palé	Calidad Servicio	Cantidad mín. (Palés)	Euros / m <sup>2</sup>
120 x 60 x 3	58841	0,85	14	12	120,96	A	-	<b>17,43</b>
120 x 60 x 4	58842	1,10	8	16	92,16	A	-	<b>21,45</b>
120 x 60 x 5	58843	1,40	8	12	69,12	C	Consultar	<b>27,27</b>
120 x 60 x 6	58844	1,70	7	12	60,48	C	Consultar	<b>32,20</b>
120 x 60 x 8	58845	2,25	5	12	43,20	C	Consultar	<b>45,97</b>
120 x 60 x 10	58846	2,85	4	12	34,56	C	Consultar	<b>58,09</b>

## Panel 755

**Descripción:** Panel rígido de lana de roca no revestido.

**Aplicación:** Protección contra el fuego de tabiques y techos y sellado de penetraciones.

**Ventajas:** Rendimiento térmico superior y gran resistencia a la humedad. Buenas propiedades mecánicas.



DENSIDAD NOMINAL <b>145</b> kg/m <sup>3</sup>	EUROCLASE <b>A1</b>	λ <b>0,039</b> W/(m·K)	<b>22</b> Palés
---	------------------------	------------------------------	--------------------



Dimensiones L x a x e (cm)	Código	Paneles / Paquete	Paquetes / Palé	m <sup>2</sup> / Palé	Calidad Servicio	Cantidad mín. (Palés)	Euros / m <sup>2</sup>
120 x 60 x 5	58850	5	20	72,00	A	-	<b>39,46</b>

## Rockdry Plus

Nueva tecnología  
**NyRock®**



**Descripción:** Panel semirrígido de lana de roca no revestido, desarrollado con la innovadora tecnología NyRock®. Transformado con un mecanizado en forma de ranura longitudinal de 40 mm, facilita la colocación y el encaje del aislamiento en el montante vertical además de romper el puente térmico provocado por los montantes verticales.

**Aplicación:** Excelente aislamiento térmico y acústico en trasdosados de fachadas.

**Ventajas:** Excelente aislamiento térmico y acústico. Seguridad máxima en caso de incendio. Buena manejabilidad y adaptabilidad gracias a su densidad. Facilidad y rapidez de instalación. Declaración ambiental de producto. Certificado de bajas emisiones Eurofins Gold.

DENSIDAD NOMINAL <b>50</b> kg/m <sup>3</sup>	EUROCLASE <b>A1</b>	λ <b>0,033</b> W/(m·K)	 <b>22</b> Palés
--	------------------------	------------------------------	------------------------



Dimensiones L x a x e (cm)	Código	Resist. Térmica R=m <sup>2</sup> K/W	Paneles / Paquete	m <sup>2</sup> / Paquete	Paquetes / Palé	m <sup>2</sup> / Palé	Calidad Servicio	Cantidad mín. (Palés)	Euros / m <sup>2</sup>
135 x 60 x 9	342763	2,70	4	3,24	12	38,88	C	Consultar	<b>19,18</b>
135 x 60 x 10	342766	3,00	4	3,24	12	38,88	A	-	<b>21,31</b>
135 x 60 x 11	342764	3,30	4	3,24	12	38,88	C	Consultar	<b>23,42</b>
135 x 60 x 12	342767	3,60	3	2,43	12	29,16	C	Consultar	<b>25,54</b>
135 x 60 x 13	342760	3,90	3	2,43	12	29,16	C	Consultar	<b>27,68</b>
135 x 60 x 14	342762	4,20	3	2,43	12	29,16	C	Consultar	<b>29,81</b>

Disponible en ancho 400mm. Para cantidades mínimas y precios, consultar.

## Sistema REDDry, eficiencia y ahorro, el secreto está en el interior

¡Ahora, con la innovadora tecnología NyRock®!

El Sistema REDDry es una solución de aislamiento de fachadas por el interior, mediante sistema de trasdosado PYL, con rotura de puente térmico de la estructura autoportante, que da respuesta a las más altas exigencias normativas, y permite una construcción con criterios de consumo de energía casi nulo.

[www.rockwool.es/reddry](http://www.rockwool.es/reddry)



# Eficiencia energética y seguridad en la envolvente del edificio

**Aislar la envolvente del edificio con lana de roca ROCKWOOL, es la forma más eficiente de ahorrar energía, y lograr hogares más seguros, sostenibles y confortables.**

Los edificios consumen el 30% de la energía mundial y producen el 28% de las emisiones de CO<sub>2</sub>. Para hacer frente a los objetivos de desarrollo sostenible (ODS), la nueva directiva de la UE obliga a todos los edificios, de obra nueva o rehabilitación, a ser energéticamente eficientes.

La fachada, como parte de la envolvente, juega un papel fundamental para disminuir el consumo energético. ROCKWOOL facilita una amplia gama de soluciones de aislamiento de lana de roca para todo tipo de fachadas, soluciones que aportan seguridad en caso de incendio, eficiencia energética y confort térmico y acústico en fachadas durante la vida útil del edificio.

## Sistema REDart

### Fachada SATE

Sistema de aislamiento y enlucido para fachadas tipo SATE, concebido para mejorar la eficiencia energética proporcionando un acabado decorativo atractivo: más de 200 colores.



**Página 26**

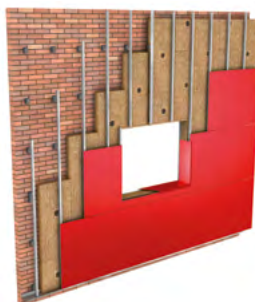
[www.rockwool.es/redart](http://www.rockwool.es/redart)

**Sistemas RED,  
soluciones ROCKWOOL  
para el aislamiento de  
fachadas**

## Sistema REDAir

### Fachada Ventilada

Sistema completo para fachadas ventiladas que combina la estética del revestimiento exterior Rockpanel con las prestaciones inigualables de la lana de roca.



**Página 36**

[www.rockwool.es/redair](http://www.rockwool.es/redair)

## Sistema REDDry

### Trasdosado con rotura del puente térmico

Sistema de aislamiento de fachadas por el interior, mediante sistema de trasdosado PYL con rotura de puente térmico de la estructura autoportante.



**Página 23**

[www.rockwool.es/reddry](http://www.rockwool.es/reddry)

## Sistema REDIn

### Insuflado en cámara de aire

Solución para aislar, sin obra, fachadas, tabiques, buhardillas y falsos techos mediante insuflado de lana de roca. Una solución económica, rápida y simple.



**Página 25**

[www.rockwool.es/redin](http://www.rockwool.es/redin)

## Sistema Fixrock

### Fachada aislada por el interior

Sistema de aislamiento térmico y acústico de fachada por el interior, que asegura el sellado y la transpiración de la fachada.



**Página 43**

[www.rockwool.es/fixrock](http://www.rockwool.es/fixrock)

# Borras / Sistema REDIn

## Aislamiento de cámaras de aire

### RockIn S

**Descripción:** Nódulos para el insuflado con máquina neumática.

**Aplicación:** Relleno de cámaras de muros de doble hoja cerámica y muros con trasdosado de entramado ligero, entre 30 mm y 80 mm, mediante insuflado tanto por el exterior como por el interior.

**Ventajas:** Aislamiento incombustible e inorgánico para la mejora de las prestaciones térmicas y acústicas del muro existente.



DENSIDAD NOMINAL <b>70</b> kg/m <sup>3</sup>	EUROCLASE <b>A1</b>	λ <b>0,037</b> W/(m·K)	 <b>18</b> Palés
--	------------------------	------------------------------	------------------------



Producto	Código	kg / Saco	Sacos / Palé	kg / Palé	Palés / Camión	kg / Camión	Calidad Servicio	Cantidad mín. (Palés)	Euros / kg
ROCKIN S	256168	25	30	750	18	13.500	A	-	<b>4,27</b>

### RockIn L

**Descripción:** Nódulos para el insuflado y soplado con máquina neumática.

**Aplicación:**

- 1) Relleno de cámaras de muros de doble hoja cerámica y muros con trasdosado de entramado ligero, a partir de 80 mm, mediante insuflado tanto por el exterior como por el interior.
- 2) Soplado sobre el piso de buhardillas no habitables.
- 3) Insuflado sobre falso techo.

**Ventajas:** Aislamiento incombustible e inorgánico para la mejora de las prestaciones térmicas y acústicas de cada uno de los 3 sistemas constructivos existentes.

- **Densidad nominal:** 55 kg/m<sup>3</sup> en cámara muro doble hoja/falso techo y 21-25 kg/m<sup>3</sup> para soplado sobre buhardilla.
- **λ = 0,036 W/m·K** para muro doble hoja y falso techo.
- **λ = 0,045 W/m·K** para soplado sobre buhardilla.



DENSIDAD NOMINAL <b>55</b> kg/m <sup>3</sup> en muros y techos	DENSIDAD NOMINAL <b>21-25</b> kg/m <sup>3</sup> en buhardillas	EUROCLASE <b>A1</b>	λ <b>0,036</b> W/(m·K) en muros y techos	λ <b>0,045</b> W/(m·K) en buhardillas	 <b>18</b> Palés
---	---	------------------------	---	--	------------------------

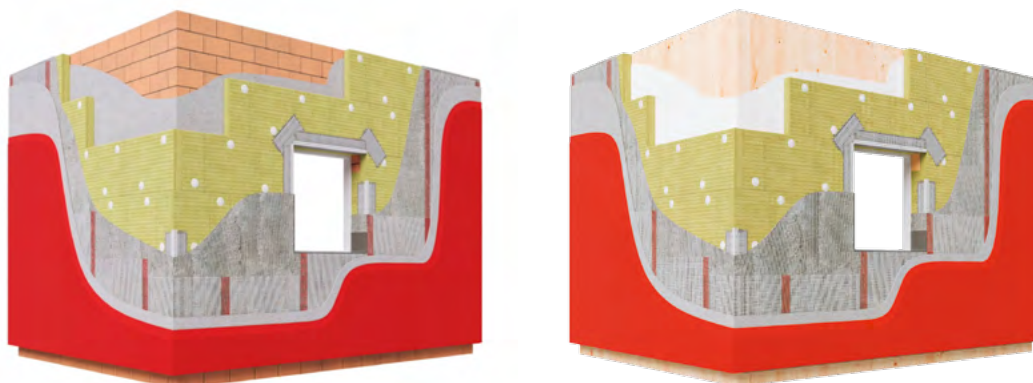


Producto	Código	kg / Saco	Sacos / Palé	kg / Palé	Palés / Camión	kg / Camión	Calidad Servicio	Cantidad mín. (Palés)	Euros / kg
ROCKIN L	233671	20	35	700	18	12.600	A	-	<b>4,46</b>

# Gama RockSATE / Sistema REDArt

## Aislamiento de fachadas tipo SATE

Tabla comparativa REDArt tradicional vs soporte madera



		REDArt soporte tradicional	REDArt soporte madera	
Tipo de instalación del panel		<b>Fijación mecánica + adhesivo</b>	<b>Fijación mecánica + adhesivo</b> Altura inferior a 15 m	<b>Fijación mecánica</b> Altura inferior a 6 m y con un espesor de aislamiento igual o inferior a 160 mm
Componentes	Mortero adhesivo	REDArt Capa Base Casa (P.27) o REDArt Capa Base Plus (P.27)	REDArt Adhesivo DS (P.27)	
	Aislamiento	RockSATE Duo Plus (P. 28)		
	Fijación mecánica	REDArt anclajes: instalación con martillo (P.29) REDArt anclajes: instalación con atornillada (P.30)	REDArt anclajes: Soporte madera (P.30)	
	Mortero de armadura	REDArt Capa Base Casa (P.27) o REDArt Capa Base Plus (P.27)	REDArt Capa Base Plus (P.27)	
	Malla	REDArt malla estándar (P.34)		
	Imprimación	REDArt Imprimación Silicato (P.34) o REDArt Imprimación Silicona (P.34)		
	Acabado	REDArt Acabado Silicato (P.35) o REDArt Acabado Silicona (P.35)		

# Adhesivos y capa base

## REDArt Capa Base Casa

**Descripción:** Mortero de armadura de color gris, a base de cemento con polímeros.

**Aplicación:** El mortero REDArt Capa Base Casa es para adherir los paneles de lana de roca al soporte tradicional y /o la ejecución de una capa base de mortero reforzada sobre los paneles de lana de roca ROCKWOOL embebiendo una malla de fibra de vidrio antialcalina.

**Ventajas:** Proporciona una alta permeabilidad al vapor. Óptima resistencia mecánica y flexibilidad.

- **Consumo usado como adhesivo:** 5 kg/m<sup>2</sup>
- **Consumo usado como capa base:** 6 kg/m<sup>2</sup>
- **Color:** gris



22  
Palés



Color	Código	Sacos / Palé	Palés /Camión	Calidad Servicio	Euros / kg	Euros / Saco (*)
Gris	243963	42	22	A	2,17	54,00

Unidad de venta: 1 palé  
(\*) 25 kg/saco

## REDArt Adhesivo DS

**Descripción:** Adhesivo de dispersión acuosa listo para usar para la fijación de paneles de aislamiento térmico sobre soporte de madera.

**Aplicación:** El adhesivo de dispersión acuosa REDArt Adhesivo DS se utiliza para adherir los paneles de aislamiento térmico en lana de roca ROCKWOOL sobre soporte de madera (OSB, madera contrachapada, tableros de partículas, CLT.).

**Ventajas:** Adhiere perfectamente a los soportes de madera. Muy flexible. Fácil de aplicar.

- **Consumo:** 2,5 - 3 kg/m<sup>2</sup>
- **Color:** blanco



32  
Palés



Color	Código	Bote / Palé	Palés /Camión	Calidad Servicio	Euros / kg	Euros / Bote (*)
Blanco	275357	24	32	B	6,70	167,91

Unidad de venta: 1 bote  
(\*) 25 kg/bote

## REDArt Capa Base Plus

**Descripción:** Mortero adhesivo y de armadura de cemento en polvo, modificado con polímeros sintéticos para garantizar la mejor elasticidad.

**Aplicación:** Para ejecutar una capa de mortero sobre los paneles de lana de roca ROCKWOOL embebiendo una malla de fibra de vidrio antialcalina, especialmente recomendable, para soportes de madera. También se puede utilizar para adherir los paneles de lana de roca a distintos soportes (hormigón, ladrillos...).

**Ventajas:** Alta resistencia mecánica. Óptima permeabilidad al vapor. Mayor flexibilidad.

- **Consumo:** 7 kg/m<sup>2</sup>
- **Color:** blanco



22  
Palés



Color	Código	Sacos / Palé	Palés /Camión	Calidad Servicio	Euros / kg	Euros / Saco (*)
Blanco	227904	42	22	B	2,35	58,98

Unidad de venta: 1 palé  
(\*) 25 kg/saco

# Aislamiento: Paneles de lana de roca

## Rocksate Duo Plus

**Descripción:** Panel rígido de lana de roca volcánica de Doble Densidad no revestido, específico para fachadas con sistemas de aislamiento térmico por el exterior (SATE). La capa exterior de alta densidad, de 120 kg/m<sup>3</sup> de densidad, marcada con dos líneas, asegura una adherencia óptima del revoco y mejora el comportamiento mecánico. La capa interna de 70 kg/m<sup>3</sup> de densidad, optimiza las prestaciones térmicas del panel y permite la máxima adaptabilidad al soporte.

**Aplicación:** Aislamiento para sistemas compuestos de aislamiento térmico por el exterior (SATE) en fachadas. Obra nueva y rehabilitación.

**Ventajas:** Excelente rendimiento térmico; gracias a su conductividad térmica. Ideal para edificios de altas prestaciones energéticas. Fácil y rápida instalación. Excelente adaptabilidad al soporte. Óptimas prestaciones acústicas.

• **Doble Densidad:** Capa superior: 120 kg/m<sup>3</sup>; Capa inferior: 70 kg/m<sup>3</sup>



25  
AÑOS DE  
GARANTÍA

DOBLE  
DENSIDAD  
120-70  
kg/m<sup>3</sup>

EUROCLASE  
A1

λ  
0,035  
W/(m·K)

44  
Palés



Dimensiones L x a x e (cm)	Código	Resist. Térmica R=m <sup>2</sup> K/W	Paneles / Paquete	m <sup>2</sup> / Paquete	Paquetes / Palé	m <sup>2</sup> / Palé	Calidad Servicio	Cantidad mín. (Palés)	Euros / m <sup>2</sup>
120 x 60 x 5	364203	1,40	7	5,04	6	30,24	A+	-	27,10
120 x 60 x 6	364206	1,70	6	4,32	6	25,92	A+	-	32,50
120 x 60 x 8	340973	2,25	5	3,60	6	21,60	A+	-	43,23
120 x 60 x 10	340977	2,85	4	2,88	6	17,28	A+	-	53,80
120 x 60 x 12	340984	3,40	3	2,16	6	12,96	A+	-	65,07
120 x 60 x 14	340996	4,00	3	2,16	6	12,96	A+	-	75,06
120 x 60 x 16	340985	4,55	3	2,16	4	8,64	C	Consultar	85,04
120 x 60 x 18	340988	5,10	2	1,44	6	8,64	C	Consultar	100,90
120 x 60 x 20	341161	5,70	2	1,44	6	8,64	C	Consultar	106,85

Unidad venta: palé.  
Todos los pedidos debe ser de un n° par de palés

## Rocksate MD Plus

**Descripción:** Panel rígido de lana de roca volcánica de monodensidad no revestido, específico para fachadas con sistemas de aislamiento térmico por el exterior (SATE).

**Aplicación:** Aislamiento para sistemas compuestos de aislamiento térmico por el exterior (SATE) en fachadas. Obra nueva.

**Ventajas:** Buen rendimiento térmico y de reacción al fuego. Resistencia a la compresión. Buena estabilidad dimensional y comportamiento mecánico. Excelente conductividad térmica.



DENSIDAD  
NOMINAL  
120  
kg/m<sup>3</sup>

EUROCLASE  
A1

λ  
0,036  
W/(m·K)

44  
Palés



Dimensiones L x a x e (cm)	Código	Resist. Térmica R=m <sup>2</sup> K/W	Paneles / Paquete	m <sup>2</sup> / Paquete	Paquetes / Palé	m <sup>2</sup> / Palé	Calidad Servicio	Cantidad mín. (Palés)	Euros / m <sup>2</sup>
120 x 60 x 5	341150	1,35	5	3,60	10	36,00	C	Consultar	31,24
120 x 60 x 6	341152	1,65	4	2,88	10	28,80	C	Consultar	36,80
120 x 60 x 8	341258	2,20	3	2,16	10	21,60	C	Consultar	47,19
120 x 60 x 10	341149	2,75	3	2,16	8	17,28	C	Consultar	64,43
120 x 60 x 12	341158	3,30	2	1,44	10	14,40	C	Consultar	77,20
120 x 60 x 14	341159	3,85	2	1,44	8	11,52	C	Consultar	91,88
120 x 60 x 16	341148	4,40	1	0,72	16	11,52	C	Consultar	121,73

Unidad venta: palé.  
Todos los pedidos debe ser de un n° par de palés

## Rocksate Contorno

**Descripción:** Panel rígido de lana de roca de alta densidad no revestido.

**Aplicación:** Rehabilitación. Aislamiento de puentes térmicos en SATE, como huecos y ventanas.

**Ventajas:** Buen rendimiento térmico y de reacción al fuego. Buena estabilidad dimensional y comportamiento mecánico.

• **Densidad nominal:**

**155 kg/m<sup>3</sup>** (espesor 2 cm)  
**120 kg/m<sup>3</sup>** (espesor 3 cm)

• **Fijación: adhesiva**

•  **$\lambda = 0,038 \text{ W/m}\cdot\text{K}$**  (espesor 2 cm);  **$\lambda = 0,036 \text{ W/m}\cdot\text{K}$**  (espesor 3 cm)

DENSIDAD NOMINAL <b>155</b> kg/m <sup>3</sup> esp. 2 cm	DENSIDAD NOMINAL <b>120</b> kg/m <sup>3</sup> esp. 3 cm	EUROCLASE <b>A1</b>	$\lambda$ <b>0,038</b> W/(m·K) esp. 2 cm	$\lambda$ <b>0,036</b> W/(m·K) esp. 3 cm	<b>44</b> Palés
--	--	------------------------	---	---	--------------------



Dimensiones L x a x e (cm)	Unidad venta	Código	Resist. Térmica R=m <sup>2</sup> K/W	Paneles / Caja	m <sup>2</sup> / Caja	Cajas / Palé	m <sup>2</sup> / Palé	Calidad Servicio	Cantidad mín. (Palés)	Euros / m <sup>2</sup>
120 x 60 x 2	palé	276556	0,50	8	5,76	14	80,64	B	-	<b>28,83</b>
120 x 60 x 2	caja	277477	0,50	8	5,76	-	-	B	-	<b>31,36</b>
120 x 60 x 3	palé	276557	0,75	6	4,32	12	51,84	B	-	<b>37,24</b>
120 x 60 x 3	caja	291778	0,75	6	4,32	-	-	B	-	<b>40,58</b>



## Fijaciones y accesorios

### REDArt Anclajes: Instalación con martillo

**Descripción:** Fijación mecánica universal para instalación de golpe.

**Aplicación:** Embebida, se utiliza en combinación con el producto REDArt Adhesivo para fijar los paneles aislantes al soporte.

**Ventajas:** Aprobada para todos los soportes(\*) que figuran en el EAD 330196-00-0604 (A, B, C, D, E). Doble zona de expansión para una instalación más controlada y un agarre óptimo incluso en sustratos críticos. Cabeza superior axialmente ajustable para una instalación correcta. Puente térmico puntual optimizado  $\chi_p = 0,001 \text{ W/K}$ . Tornillo pre-montado para una instalación más rápida y segura. Óptima rigidez de la cabeza de la fijación.

- Diámetro perforación: **8 mm** • Diámetro plato: **60 mm** • Profundidad de fijación soporte A-B-C: **25 mm**
- Profundidad de fijación soporte D-E: **45 mm**

(\*) **Tipos de soporte:**



Producto	Espesor Aislamiento (mm)		Código	Ud. / Caja	Cajas / Palé	Calidad Servicio	Euros / Caja
	Soporte A-B-C (*)	Soporte D-E (*)					
REDArthem H2 eco 095	40-50-60	40	244800	100	5.000	A	<b>85,18</b>
REDArthem H2 eco 115	80	60	244869	100	4.000	A	<b>89,13</b>
REDArthem H2 eco 135	100	80	244870	100	3.000	A	<b>96,76</b>
REDArthem H2 eco 155	120	100	244871	100	3.000	A	<b>109,36</b>
REDArthem H2 eco 175	140	120	244830	100	2.700	A	<b>128,65</b>
REDArthem H2 eco 195	160	140	244872	100	2.700	A	<b>151,56</b>
REDArthem H2 eco 215	180	160	244873	100	2.000	A	<b>170,95</b>
REDArthem H2 eco 235	200	180	244874	100	2.000	A	<b>200,97</b>

Unidad de venta: caja

Rehabilitación: en soportes antiguos, añadir 20 mm por defecto de penetración de fijación.

Para espesores mayores, consultar.

(\*) Ver imagen tipo de soporte.

## REDArt Anclajes: Instalación atornillada

**Descripción:** Fijación mecánica universal para instalación atornillada.

**Aplicación:** Se utiliza en combinación con el REDArt Adhesivo para fijar los paneles aislantes a todo tipo de soportes (\*): A, B, C, D y E.

**Ventajas:** Para todo tipo de soporte (A, B, C, D y E). Instalación avellanada para superficies planas y acabados lisos. Rápido y sencillo sin destruir material ni producir restos. Instalación hasta un 40% más rápida. Puente térmico optimizado. Instalación plana con la superficie con tapón. Máxima seguridad y economización de anclajes. Presión de contacto permanente.

• Diámetro perforación: **8 mm** • Diámetro plato: **60 mm** • Profundidad de fijación: **25 mm en soportes tipo A-B-C-D** • Profundidad de fijación: **65 mm en soportes tipo E**

**(\*) Tipos de soporte:**



Producto	Espesor Aislamiento (mm)		Código	Ud. / Caja	Cajas / Palé	Calidad Servicio	Euros / Caja
	Soporte A-B-C-D (*)	Soporte E (*)					
STR U 2G 115	60 (**) ó 80	40	135912	100	5.000	B	<b>117,65</b>
STR U 2G 135	100	60	136401	100	4.000	B	<b>127,73</b>
STR U 2G 155	120	80	136400	100	4.000	B	<b>144,39</b>
STR U 2G 175	140	100	136402	100	3.000	B	<b>169,85</b>
STR U 2G 195	160	120	136403	100	3.000	B	<b>200,08</b>
STR U 2G 215	180	140	136404	100	3.000	C	<b>225,61</b>
STR U 2G 235	200	160	136448	100	2.000	C	<b>265,33</b>

Unidad de venta: caja

(\*) Ver imagen tipo de soporte.

Para espesores mayores, consultar.

(\*\*) Para espesor de aislamiento de 60 mm, consultar con el Departamento Técnico de ROCKWOOL.



## REDArt Anclajes: Soporte madera

**Descripción:** Fijación mecánica universal para instalación atornillada. Cada fijación incluye tornillo, arandela y tapón EPS.

**Aplicación:** SATE o fachada ventilada, la fijación queda embebida respecto al panel de lana de roca. Para SATE se utiliza en combinación con el producto REDArt Adhesivo DS.

**Ventajas:** Sobre soporte madera tipo CLT o timber frame (paneles OSB o similares).

• Diámetro tornillo: **6 mm** • Diámetro plato: **60 mm** • Profundidad de anclaje: **30-40 mm**

Producto	Espesor Aislamiento (mm)	Código	Ud. / Caja	Ud. / Palé	Calidad Servicio	Euros / Caja
ejotherm STR H 080	30-40	192182	100	7.200	A	<b>124,68</b>
ejotherm STR H 100	50-60	192183	100	7.200	A	<b>139,06</b>
ejotherm STR H 120	70-80	192184	100	7.200	A	<b>155,22</b>
ejotherm STR H 140	90-100	192185	100	7.200	A	<b>174,68</b>
ejotherm STR H 160	100-120	192186	100	7.200	A	<b>199,49</b>
ejotherm STR H 180	130-140	192187	100	4.800	C	<b>227,32</b>
ejotherm STR H 200	140-160	192188	100	4.800	C	<b>248,59</b>
ejotherm STR H 220	170-180	192181	100	4.800	C	<b>280,32</b>
ejotherm STR H 240	190-200	192189	100	4.800	C	<b>317,39</b>

Unidad de venta: caja 100 ud



## Herramienta para la aplicación en paneles



**Descripción:** Pieza de arandela metálica especial para taladro común para una ajustada perforación para la fijación de las tapas de lana de roca.

**Aplicación:** Introduciendo el tornillo de la espiga hasta que el tope de profundidad se apoye en el aislamiento, la pieza corta el material aislante alrededor del plato de la espiga y simultáneamente el plato comprime el material aislante situado debajo.

**Ventajas:** Especialmente diseñado para la colocación posterior de la tapa de lana de roca, ajustable a todo tipo de longitud de fijación.



Producto	Código	Ud. / Caja	Cajas / Palé	Calidad Servicio	Euros / Caja
ejothem STR-tool 2G set	136361	1	Consultar	C	<b>288,42</b>

Unidad de venta: caja

Nota: para el uso de esta herramienta, consultar con nuestro departamento técnico.

## Tapas especiales de lana de roca



**Descripción:** Tapa de lana de roca.

**Aplicación:** Instalación avellanada del anclaje.

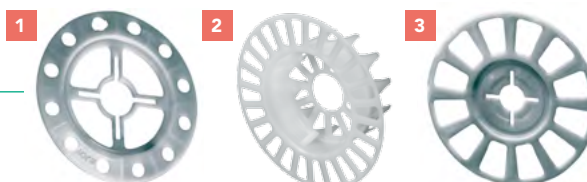
**Ventajas:** Tapa especial de lana de roca.



Producto	Código	Ud. / Caja	Cajas / Palé	Calidad Servicio	Euros / Caja
Tapas especiales de lana de roca ejotherm STR cap MW	136465	100	8.000	C	<b>29,38</b>

Unidad de venta: caja

## Arandela suplementaria



**Descripción:** Arandela suplementaria.

**Aplicación:** Para aumentar el diámetro de las fijaciones REDArt Anclajes (instalación con martillo y atornillada) en zonas con mayor exposición al viento.

**Ventajas:** Mayor superficie de agarre.



Producto	Código	Diámetro (mm)	Ud / Caja	Cajas / Palé	Calidad Servicio	Euros / Caja
<b>1</b> Arandela suplementaria para aumentar el diámetro de las fijaciones Ejot VT 90 MW	136464	90	100	144	C	<b>81,19</b>
<b>2</b> Arandela suplementaria VT 2G para Ejothem STR U 2G y STR H cuando la instalación es avellanada en los paneles aislantes de lana de roca	172946	90	100	16	C	<b>118,49</b>
<b>3</b> Arandela suplementaria para aumentar el diámetro de las fijaciones Ejot SBL 140 Plus	136463	140	100	50	C	<b>124,66</b>

Unidad de venta: caja

# Accesorio soporte cargas: Gama Ejot ISO

## Soluciones de montaje para instalaciones no planeadas

### Ejot ISO-Espiral



**Descripción:** Fijaciones con forma helicoidal que incluyen arandela de sellado.

**Aplicación:** Instalación atornillada de accesorios a posteriori con cargas ligeras hasta 5 kg en fachadas SATE. Por ejemplo: Buzones, luces, números de casa, etc.



Producto	Espesor aislamiento (mm)	Código	Ud. / Caja	Ud / Palé	Calidad Servicio	Euros / Caja
Ejot ISO-Espiral	60-200	Consultar	100	7.200	B	281,16

Unidad de venta: caja

### Ejot ISO-Dart



**Descripción:** Sistema de fijación que comprende una pieza plástica con junta de estanquidad para un adaptador y un taco plástico (Ø 8 mm) con su correspondiente tornillo para el anclado en fachadas SATE.

Un Set incluye: 1 casquillo de instalación, 1 arandela de estanquidad y 1 anclaje para fachada Ejot.

**Aplicación:** Instalación de accesorios a posteriori con cargas ligeras a medias en fachadas SATE. Con el ISO-Dart Ejot, los accesorios pueden instalarse con un tornillo corriente de Ø 9 mm o, utilizando el adaptador, con tornillos de Ø 5-6 mm. Por ejemplo: bajantes, señales y carteles, retén de contraventana, luminarias, etc.



- Taladro: **8 mm** • Profundidad de empotramiento: **70 mm**

Producto	Espesor aislamiento (mm)	Código	Ud. / Caja	Ud / Palé	Calidad Servicio	Euros / Caja
Ejot ISO-Dart 80	80	Consultar	10	810	B	204,06
Ejot ISO-Dart 100	100	Consultar	10	810	B	205,91
Ejot ISO-Dart 120	120	Consultar	10	810	B	208,62
Ejot ISO-Dart 140	140	Consultar	10	720	B	212,24
Ejot ISO-Dart 160	160	Consultar	10	720	B	217,68
Ejot ISO-Dart 180	180	Consultar	10	720	B	223,13
Ejot ISO-Dart 200	200	Consultar	10	720	B	227,66

Unidad de venta: caja

### Ejot ISO-Bar + Ejot Multifix USF

1



2



**Descripción:**

**1** Varilla de plástico reforzado con fibra de vidrio, elemento de fijación rosca macho métrica M12, más tuerca y arandela con junta de estanqueidad. También incluye tamiz para uso en mampostería y herramienta de instalación.

- Varilla Ø: 22mm, profundidad en mampostería 80mm y en hormigón 40mm.

**2** Ejot Multifix USF: Cartucho de resina multifix para instalación en mampostería y hormigón.

**Aplicación:** Instalación de accesorios a posteriori con cargas medias-altas a partir de 15 kg en fachadas SATE. Por ejemplo: toldos, marquesinas, compresores climatización, etc.



1	Varilla Ejot ISO-Bar	Espesor aislamiento (mm)	Código	Ud. / Caja	Calidad Servicio	Euros / Caja
	Set Ejot ISO-Bar 200	0-120	Consultar	1	B	96,82
	Set Ejot ISO-Bar 260	120-180	Consultar	1	B	106,85
	Set Ejot ISO-Bar 320	180-240	Consultar	1	B	116,77
	Set Ejot ISO-Bar 380	240-300	Consultar	1	B	126,81

Unidad de venta: caja

2	Ejot Multifix USF	Código	Ud. / Caja	Calidad Servicio	Euros / Caja
	Ejot Multifix USF 280 ml	Consultar	1	B	73,69

Unidad de venta: caja

## Soluciones de montaje para instalaciones planeadas

### Ejot ISO-Corner

**Descripción:** Elemento de montaje angular fabricado con espuma de PU de alta densidad, pensado para ser instalado a la vez que el SATE (montajes planeados). Junto con un set de 3 anclajes acodres al sustrato, y tornillos Ejot Delta PT 10 x 60 mm para fijar el accesorio, el resultado es un conjunto perfectamente coordinado para su fachada.

**Aplicación:** Para la instalación planeada de cargas medias a altas en fachadas SATE en balcones y barandillas, barandas de seguridad, ventanas, contraventanas y soportes como por ejemplo, los usados para aire acondicionado.



Producto	Espesor aislamiento (mm)	Código	Calidad Servicio	Euros / Caja
ISO-Corner 140 mm	60-140	Consultar	B	<b>163,67</b>
ISO-Corner 200 mm	142-200	Consultar	B	<b>178,31</b>
ISO-Corner 300 mm	201-300	Consultar	B	<b>203,27</b>

Unidad de venta: caja

Dos posibles combinaciones para instalar Ejot ISO-Corner:

**1)** Ejot Delta PT - Set +  
Ejot ISO-Corner Kit SDF

**2)** Ejot Delta PT - Set +  
Ejot ISO-Corner Kit Injektion

### Ejot Delta PT - Set

**Descripción:** Tornillo especial para montaje directo atornillado a elementos en Ejot ISO-Corner; consta de: 2 piezas Delta PT 100 x 60 A4.



Producto	Código	Ud. / Caja	Calidad Servicio	Euros / Caja
Ejot Delta PT Set 60	Consultar	2	B	<b>19,81</b>

Unidad de venta: caja

### 1) Ejot ISO-Corner Kit SDF

**Descripción:** Kit de montaje compuesto por tornillo + taco para empotrar Ejot ISO-Corner en hormigón, otros soportes macizos y hueco. Consiste en 3 piezas con pasadores. Cada caja contiene 3 piezas con pasadores.



Producto	Código	Ud. / Caja	Calidad Servicio	Euros / Caja
ISO-Corner Kit SDF 120	Consultar	3	B	<b>14,88</b>

Unidad de venta: caja

### 2) Ejot ISO-Corner Kit Injektion

**Descripción:** Kit de montaje para empotrar Ejot ISO-Corner en hormigón y hueco (en combinación con un tamiz), consta de: 3 unidades varilla roscada M (métrica) 10x170 V y 3 unidades de tamiz USF 18x85-M10.



Producto	Código	Ud. / Caja	Calidad Servicio	Euros / Caja
ISO-Corner Kit Injektion <b>1</b> <b>2</b>	Consultar	1	B	<b>42,50</b>
Opcional: Ejot Multifix USF 280 ml <b>3</b>	Consultar	1	B	<b>81,11</b>
Accesorios opcionales extras para Ejot ISO-Corner Kit Injektion	Código	Ud. / Caja	Calidad Servicio	Euros / Caja
Ejot blow-out pump <b>4</b>	Consultar	1	B	<b>113,20</b>
Ejot cleaning brush 14 <b>5</b>	Consultar	1	B	<b>9,45</b>
Ejot cleaning brush 16 <b>5</b>	Consultar	1	B	<b>9,45</b>
Ejot application gun AP 300	Consultar	1	B	<b>291,48</b>

Unidad de venta: caja



# Mallas

## REDArt malla: estándar



**Descripción:** Malla de refuerzo standard de fibra de vidrio antialcalina de estructura 3,5 x 3,8 mm.

**Aplicación:** Embebida en la capa base del sistema REDArt.

**Ventajas:** Mejora de la resistencia mecánica del mortero de la capa base.

- Gramaje: **160 gr/m<sup>2</sup>** • Medidas: **1,1 m de ancho x 50 m de largo**

66  
Palés



Producto	Color	Código	m <sup>2</sup> / Rollo	Rollos / Palé	m <sup>2</sup> / Palé	Calidad Servicio	Euros / m <sup>2</sup>	Euros / Rollo
REDArt Malla estándar	Blanco	347771	55	35	1.925	A	3,21	176,75

Unidad de venta: rollo

# Imprimaciones

## REDArt Imprimación para Silicato



**Descripción:** Imprimación lisa para revocos de silicato, lista para usar, con buena capacidad de recubrimiento, que contiene finas partículas de cuarzo.

**Aplicación:** Para aplicación debajo de revocos de silicato REDArt Acabado Silicato.

**Ventajas:** Excelentes propiedades de adherencia y revestimiento. Resistente a los álcalis. Proporciona una adherencia óptima del revoco de acabado.

- Consumo: **0,35 kg/m<sup>2</sup>**

33  
Palés



Color (**)	Código	Botes / Palé	Calidad Servicio	Euros / kg	Euros / Bote (*)
Base sin color	Consultar	44	B	6,87	109,83
Gama Standard (160 colores)	Consultar	44	B	8,90	141,92
Gama Premium (53 colores)	Consultar	44	B	9,83	157,25
Gama Special (30 colores)	Consultar	44	B	12,42	198,64

Unidad de venta: bote.

(\*) 16 kg/bote.

(\*\*) Consultar gama de colores en [www.rockwool.es/sistema-redart](http://www.rockwool.es/sistema-redart)

## REDArt Imprimación para Silicona



**Descripción:** Imprimación para revocos de silicona, lista para usar, con una buena capacidad de recubrimiento. Su consistencia viscosa mejora la adhesión del revoco final.

**Aplicación:** Para aplicación debajo de revocos de REDArt Acabado Silicona.

**Ventajas:** Excelentes propiedades de adherencia y revestimiento. Resistente a los álcalis. Proporciona una adherencia óptima del revoco de acabado.

- Consumo: **0,35 kg/m<sup>2</sup>**

33  
Palés



Color (**)	Código	Botes / Palé	Calidad Servicio	Euros / kg	Euros / Bote (*)
Base sin color	Consultar	44	C	9,87	157,98
Gama Standard (160 colores)	Consultar	44	C	12,66	202,90
Gama Premium (53 colores)	Consultar	44	C	12,89	206,11
Gama Special (30 colores)	Consultar	44	C	14,09	225,34

Unidad de venta: bote.

(\*) 16 kg/bote.

(\*\*) Consultar gama de colores en [www.rockwool.es/sistema-redart](http://www.rockwool.es/sistema-redart)

# Acabados

## REDArt Acabado Silicato

**Descripción:** REDArt Acabado Silicato es un producto listo al uso con base de silicato potásico.

**Aplicación:** REDArt Acabado Silicato está indicado para una aplicación manual o una aplicación a máquina del revoco de acabado final.

**Ventajas:** Permeable al vapor e hidrofóbico. Mayor resistencia a la contaminación atmosférica. Durabilidad y lavabilidad. Contiene agentes que impiden el crecimiento de algas y hongos en superficies revestidas.

Consumo: • Grano 1 mm: **1,7 kg/m<sup>2</sup>** • Grano 1'5 mm: **2,5 kg/m<sup>2</sup>** • Grano 2 mm: **3,2 kg/m<sup>2</sup>**



33  
Palés



Color (***)	Código	Botes / Palé	Calidad Servicio (**)	Euros / kg	Euros / Bote (*)
Base sin color	Consultar	44	B	<b>6,68</b>	<b>100,30</b>
Gama Standard (160 colores)	Consultar	44	B	<b>7,34</b>	<b>109,99</b>
Gama Premium (53 colores)	Consultar	44	B	<b>8,13</b>	<b>122,01</b>
Gama Special (30 colores)	Consultar	44	B	<b>10,56</b>	<b>158,12</b>

(\*) Unidad de venta: bote. 15 kg/bote

(\*\*) Calidad de servicio B para grano 1 y 1,5 / Calidad de servicio C para Grano 2

(\*\*\*) Consultar gama de colores en [www.rockwool.es/sistema-redart](http://www.rockwool.es/sistema-redart)

## REDArt Acabado Silicona

**Descripción:** REDArt Acabado Silicona es un producto listo para usar con base de dispersión acrílico-estireno con emulsión de siloxano.

**Aplicación:** REDArt Acabado Silicona está indicado para una aplicación manual o una aplicación a máquina del revoco de acabado final.

**Ventajas:** Hidrofóbico. Alta resistencia a la contaminación atmosférica. Durabilidad y lavabilidad. Resistente al crecimiento de algas y hongos.

Consumo: • Grano 1 mm: **1,7 kg/m<sup>2</sup>** • Grano 1'5 mm: **2,5 kg/m<sup>2</sup>** • Grano 2 mm: **3,2 kg/m<sup>2</sup>**



33  
Palés



Color (**)	Código	Botes / Palé	Calidad Servicio	Euros / kg	Euros / Bote (*)
Base sin color	Consultar	44	C	<b>11,36</b>	<b>170,51</b>
Gama Standard (160 colores)	Consultar	44	C	<b>14,75</b>	<b>221,31</b>
Gama Premium (53 colores)	Consultar	44	C	<b>16,38</b>	<b>245,72</b>
Gama Special (30 colores)	Consultar	44	C	<b>20,41</b>	<b>306,20</b>

(\*) Unidad de venta: bote. 15 kg/bote

(\*\*) Consultar gama de colores en [www.rockwool.es/sistema-redart](http://www.rockwool.es/sistema-redart)



## Descubre la gama de colores REDArt con más de 200 colores

La gama REDArt Pure Collection presenta tres categorías: Standard, Premium y Special, disponible tanto para acabados y pinturas silicona o silicato en tres medidas de granulometría: de 1.0 mm, 1.5 mm y 2.0 mm.

[www.rockwool.es/sistema-redart](http://www.rockwool.es/sistema-redart)

# Gama Ventirock / Sistema REDAir

## Aislamiento: Paneles de lana de roca

### Ventirock Duo

**Descripción:** Panel rígido de lana de roca no revestido de doble densidad.

**Aplicación:** Aislamiento térmico y acústico en cámara de fachadas ventiladas para edificios nuevos y rehabilitación.

**Ventajas:** Gran resistencia a la intemperie. Excelente aislamiento térmico y acústico. Excelente reacción al fuego. Gran estabilidad dimensional. Certificado de bajas emisiones Eurofins Gold.

• **Doble Densidad:** Capa superior: **100 kg/m<sup>3</sup>** ; Capa inferior: **40 kg/m<sup>3</sup>**



**25**  
AÑOS DE  
GARANTÍA

DOBLE  
DENSIDAD  
**100-40**  
kg/m<sup>3</sup>

EUROCLASE  
**A1**

λ  
**0,034**  
W/(m·K)

**22**  
Palés



Dimensiones L x a x e (cm)	Código	Resist. Térmica R=m <sup>2</sup> K/W	Paneles / Paquete	m <sup>2</sup> / Paquete	Paquetes / Palé	m <sup>2</sup> / Palé	Calidad Servicio	Cantidad mín. (Palés)	Euros / m <sup>2</sup>
135 x 60 x 5	349650	1,45	8	6,48	12	77,76	A+	-	<b>16,38</b>
135 x 60 x 6	349661	1,75	7	5,67	12	68,04	A+	-	<b>19,63</b>
135 x 60 x 8	349645	2,35	5	4,05	12	48,60	A+	-	<b>25,80</b>
135 x 60 x 10	349662	2,90	4	3,24	12	38,88	A+	-	<b>32,24</b>
135 x 60 x 12	349674	3,50	3	2,43	12	29,16	A+	-	<b>38,31</b>
135 x 60 x 14	349704	4,10	3	2,43	12	29,16	A+	-	<b>43,41</b>
135 x 60 x 16	355387	4,70	2	1,62	16	25,92	C	Consultar	<b>48,72</b>

Nota: Para contorno de ventanas y puertas, consultar Rocksol 501 y Rocksol 525.

### Ventirock Energy

**Descripción:** Panel de lana de roca semirrígido no revestido.

**Aplicación:** Aislamiento térmico y acústico de fachadas ventiladas.

**Ventajas:** La mejor conductividad en lana de roca, gracias a la innovadora tecnología NyRock®. Excelente comportamiento acústico. Seguridad en caso de incendio. Resistencia al agua de lluvia y a la acción del viento. Estabilidad mecánica y dimensional. Facilidad y rapidez de instalación. Declaración Ambiental de Producto. Certificado de bajas emisiones Eurofins Gold.

Nueva tecnología  
**NyRock®**



DENSIDAD  
NOMINAL  
**65**  
kg/m<sup>3</sup>

EUROCLASE  
**A1**

λ  
**0,032**  
W/(m·K)

**22**  
Palés



Dimensiones L x a x e (cm)	Código	Resist. Térmica R=m <sup>2</sup> K/W	Paneles / Paquete	m <sup>2</sup> / Paquete	Paquetes / Palé	m <sup>2</sup> / Palé	Calidad Servicio	Cantidad mín. (Palés)	Euros / m <sup>2</sup>
135 x 60 x 5	332656	1,55	8	6,48	12	77,76	C	Consultar	<b>19,43</b>
135 x 60 x 6	332657	1,85	7	5,67	12	68,04	C	Consultar	<b>25,51</b>
135 x 60 x 8	332661	2,50	5	4,05	12	48,60	C	Consultar	<b>31,89</b>
135 x 60 x 10	332663	3,10	4	3,24	12	38,88	C	Consultar	<b>37,88</b>
135 x 60 x 12	332667	3,75	3	2,43	12	29,16	C	Consultar	<b>42,94</b>
135 x 60 x 14	332666	4,35	3	2,43	12	29,16	C	Consultar	<b>48,18</b>
135 x 60 x 16	332662	5,00	3	2,43	12	29,16	C	Consultar	<b>53,61</b>

Nota: Para contorno de ventanas y puertas, consultar Rocksol 501 y Rocksol 525.

## Ventirock Eco

**Descripción:** Panel semirrígido de lana de roca no revestido.

**Aplicación:** Aislamiento térmico y acústico de fachadas ventiladas.

**Ventajas:** Gran aislamiento acústico y térmico. Seguridad máxima en caso de incendio. Estabilidad mecánica y dimensional. Resistencia a la intemperie. Facilidad y rapidez de instalación. Declaración Ambiental de Producto. Certificado de bajas emisiones Eurofins Gold.



DENSIDAD NOMINAL  
**45**  
kg/m<sup>3</sup>

EUROCLASE  
**A1**

$\lambda$   
**0,035**  
W/(m·K)

**22**  
Palés



Dimensiones L x a x e (cm)	Código	Resist. Térmica R=m <sup>2</sup> K/W	Paneles / Paquete	m <sup>2</sup> / Paquete	Paquetes / Palé	m <sup>2</sup> / Palé	Calidad Servicio	Cantidad mín. (Palés)	Euros / m <sup>2</sup>
135 x 60 x 5	335511	1,40	8	6,48	12	77,76	A	-	<b>14,89</b>
135 x 60 x 6	336315	1,70	7	5,67	12	68,04	A	-	<b>17,86</b>
135 x 60 x 8	336333	2,25	5	4,05	12	48,60	A	-	<b>23,46</b>

Nota: Para contorno de ventanas y puertas, consultar Rocksol 501 y Rocksol 525.



## Nueva tecnología NyRock®

### Una nueva generación de aislamiento de lana de roca

La nueva tecnología NyRock® es el nuevo proceso productivo patentado por ROCKWOOL. Con esta innovadora tecnología hemos mejorado el rendimiento térmico de nuestros productos optimizando las inigualables propiedades de la lana de roca, para todas aquellas soluciones que requieran las mejores prestaciones térmicas con el mínimo espesor.

La tecnología NyRock® ofrece:

- Lambda más bajo para las mejores prestaciones térmicas con el mínimo espesor.
- Excelente rendimiento acústico de la lana de roca.
- Seguridad en caso de incendio. Material incombustible, resiliente al fuego.
- Todas las fortalezas de la roca.



Descubre todos los detalles en  
[www.rockwool.es/nyrock](http://www.rockwool.es/nyrock)



## Sistema REDAir

### Diseño y resistencia, la unión perfecta

El Sistema REDAir ofrece un aislamiento térmico y acústico continuo por el exterior para Fachada Ventilada compuesto por una hoja interior (pesada o ligera), una estructura de aluminio y el revestimiento exterior.

La cara interior se aísla con los paneles de lana de roca de Doble Densidad **Ventirock Duo** quedando una cámara de aire ventilada entre estos y la hoja exterior, compuesta por un revestimiento estético exterior de alta densidad **Rockpanel**.



- 1 Pared o Soporte
- 2 Panel de lana de roca Ventirock Duo
- 3 Cámara de Ventilación
- 4 Subestructura
- 5 Acabado exterior Rockpanel



Descubre todas las ventajas del sistema en:  
[www.rockwool.es/redair](http://www.rockwool.es/redair)

# Accesorios: fijación paneles

## Ventirock Duo: Fijación DH Ejot

### Soporte perforado, hueco y hormigón

**Descripción:** Fijación mecánica para Ventirock Duo que se compone de 2 elementos, el vástago para distintos espesores de aislamiento y la arandela, común para todos los vástagos.

**Aplicación:** Aislamiento térmico y acústico de Fachada Ventilada, mediante Ventirock Duo.

**Ventajas:** Instalación más eficiente y de calidad, kit preparado para grandes espesores incluso en 2 capas.

• Diámetro broca: **8 mm** • Profundidad de fijación: **30 mm**

#### Vástago

Producto	Espesor aislamiento (mm)	Código	Ud. / Caja	Ud. / Palé	Calidad Servicio	Euros / Caja
ejot Pin DH-60	60	255253	300	28.800	A	<b>117,19</b>
ejot Pin DH-80	80	255255	300	28.800	A	<b>168,13</b>
ejot Pin DH-100	100	255256	300	28.800	A	<b>212,88</b>
ejot Pin DH-120	120	255257	300	28.800	A	<b>271,48</b>
ejot Pin DH-140	140	255259	300	28.800	A	<b>315,91</b>
ejot Pin DH-160	160	255260	300	19.200	C	<b>363,21</b>
ejot Pin DH-180	180	255261	300	19.200	C	<b>388,64</b>
ejot Pin DH-200	200	255262	300	19.200	C	<b>437,06</b>
ejot Pin DH-220	220	255263	300	19.200	C	<b>481,50</b>
ejot Pin DH-240	240	255264	300	19.200	C	<b>657,30</b>
ejot Pin DH-260	260	255265	300	12.000	C	<b>815,25</b>
ejot Pin DH-280	280	255266	300	12.000	C	<b>957,91</b>
ejot Pin DH-300	300	255267	300	12.000	C	<b>1122,37</b>

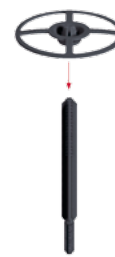
Unidad de venta: caja de 300 ud

Para su instalación, solicitar aparte la siguiente arandela. Ver debajo.

#### Arandela / volandera: diámetro 90mm

Producto	Espesor aislamiento (mm)	Código	Ud. / Caja	Ud. / Palé	Calidad Servicio	Euros / Caja (*)
Ejot Arandela DH	Todos	255249	300	12.000	A	<b>101,91</b>

\* Unidad de venta: caja de 300 ud



## Ventirock Duo: Fijación STR H Ejot

### Soporte madera

**Descripción:** Fijación mecánica universal para instalación atornillada. Cada fijación incluye tornillo, arandela y tapón EPS.

**Aplicación:** SATE o fachada ventilada, la fijación queda embebida respecto al panel de lana de roca. Para SATE, se utiliza en combinación con el producto REDArt Adhesivo DS.

**Ventajas:** Sobre soporte madera tipo CLT o timber frame (paneles OSB o similares).

• Diámetro tornillo: **6 mm** • Diámetro plato: **60 mm** • Profundidad de fijación: **30-40 mm**

Producto	Espesor aislamiento (mm)	Código	Ud. / Caja	Ud. / Palé	Calidad Servicio	Euros / Caja
ejotherm STR H 080	30-40	192182	100	7.200	A	<b>124,68</b>
ejotherm STR H 100	50-60	192183	100	7.200	A	<b>139,06</b>
ejotherm STR H 120	70-80	192184	100	7.200	A	<b>155,22</b>
ejotherm STR H 140	90-100	192185	100	7.200	A	<b>174,68</b>
ejotherm STR H 160	100-120	192186	100	7.200	A	<b>199,49</b>
ejotherm STR H 180	130-140	192187	100	4.800	C	<b>227,32</b>
ejotherm STR H 200	140-160	192188	100	4.800	C	<b>248,59</b>
ejotherm STR H 220	170-180	192181	100	4.800	C	<b>280,32</b>
ejotherm STR H 240	190-200	192189	100	4.800	C	<b>317,39</b>

Unidad de venta: caja de 100 ud



# Barreras Cortafuego

## SP Firestop OSCB (horizontales)

### SP Firestop OSCB 60

**Descripción:** SP Firestop OSCB 60 es una barrera contra incendios, que permite una cavidad abierta de hasta 25 mm para ventilación y drenaje.

**Aplicación:** Fachada ventilada.

**Ventajas:** Proporciona hasta 60 minutos de integridad y aislamiento.

- Longitud: **1.000 mm** • Espesor: **90 mm**

Dimensiones L x a x e (cm)	Código	Ud. / Caja	Cajas / Palé	Ud / Palé	Calidad Servicio	Cantidad mín. (Palés)	Euros / ml
100 x 7,5 x 9	351216	20	16	320	A	1 *	<b>45,66</b>
100 x 10 x 9	351221	15	16	240	A	1 *	<b>49,51</b>
100 x 11,5 x 9	351224	12	16	192	A	1 *	<b>51,30</b>
100 x 12,5 x 9	351226	11	16	176	A	1 *	<b>52,95</b>
100 x 14,5 x 9	351229	10	16	160	A	1 *	<b>55,55</b>
100 x 18 x 9	351236	7	18	126	A	1 *	<b>61,65</b>

\* Cantidades menores a palet completo: Consultar plazo. Otras dimensiones a consultar.  
**IMPORTANTE:** Las espadas y los tornillos helicoidales vienen **incluidos con la barrera**.



### SP Firestop OSCB 120 Lite

**Descripción:** SP Firestop OSCB 120 es una barrera contra incendios, que permite una cavidad abierta de hasta 25 mm para ventilación y drenaje.

**Aplicación:** Fachada ventilada.

**Ventajas:** Proporciona hasta 120 minutos de integridad y aislamiento.

- Longitud: **1.000 mm** • Espesor: **90 mm**

Dimensiones L x a x e (cm)	Código	Ud. / Caja	Cajas / Palé	Ud / Palé	Calidad Servicio	Cantidad mín. (Palés)	Euros / ml
100 x 7,5 x 9	351182	20	16	320	A	1 *	<b>48,40</b>
100 x 10 x 9	351187	15	16	240	A	1 *	<b>52,48</b>
100 x 11,5 x 9	351190	12	16	192	A	1 *	<b>54,38</b>
100 x 12,5 x 9	351192	11	16	176	A	1 *	<b>56,13</b>
100 x 14,5 x 9	351195	10	16	160	A	1 *	<b>58,88</b>
100 x 18 x 9	351202	7	18	126	A	1 *	<b>65,34</b>

\* Cantidades menores a palet completo: Consultar plazo. Otras dimensiones a consultar.  
**IMPORTANTE:** Las espadas y los tornillos helicoidales vienen **incluidos con la barrera**.



### SP Firestop OSCB 120

**Descripción:** SP Firestop OSCB 120 es una barrera contra incendios, que permite una cavidad abierta de hasta 44 mm para ventilación y drenaje.

**Aplicación:** Fachada ventilada.

**Ventajas:** Proporciona hasta 120 minutos de integridad y aislamiento.

- Longitud: **1.000 mm** • Espesor: **90 mm**

Dimensiones L x a x e (cm)	Código	Ud. / Caja	Cajas / Palé	Ud / Palé	Calidad Servicio	Cantidad mín. (Palés)	Euros / ml
100 x 7,5 x 9	368063	20	16	320	C	1 *	<b>76,93</b>
100 x 10 x 9	Consultar	15	16	240	C	1 *	<b>80,63</b>
100 x 11,5 x 9	330828	12	16	192	C	1 *	<b>82,68</b>
100 x 12,5 x 9	Consultar	11	16	176	C	1 *	<b>83,98</b>
100 x 14,5 x 9	Consultar	10	16	160	C	1 *	<b>87,07</b>
100 x 18 x 9	Consultar	7	18	126	C	1 *	<b>92,17</b>

\* Cantidades menores a palet completo: Consultar plazo. Otras dimensiones a consultar.  
**IMPORTANTE:** Las espadas vienen **incluidas** con la barrera. **No requiere de tornillos** helicoidales.



## Accesorios para barreras cortafuego horizontales

### Accesorios para SP Firestop OSCB

Producto	Código	Cámara de aire (Hasta en mm)	Unidad de venta	Unidades / Caja	Calidad Servicio	Cantidad mín. Caja	Euros / Caja
OSCB (Espada pequeña)	295610	160	Caja	100	A	1	<b>335,67</b>
OSCB (Espada grande)	295608	400	Caja	100	A	1	<b>410,71</b>
Tornillos helicoidales	288080	-	Caja	1000	A	1	<b>946,96</b>

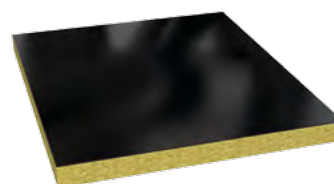
## SP Firestop EN (verticales)

### SP Firestop EN 60

**Descripción:** Sistema de sellado EI60, formado por un panel composite de lana de roca de alta densidad con un acabado en papel de aluminio por ambas caras.

**Aplicación:** Sellado de cámaras de aire de fachada ventilada en posición vertical, para garantizar la máxima seguridad en caso de incendio.

**Ventajas:** Proporciona hasta 60 minutos de integridad y aislamiento.



Dimensiones L x a x e (cm)	Código	Resistencia al fuego	m <sup>2</sup> / Pale	Calidad Servicio	Cantidad mín. Caja	Euros / m <sup>2</sup>
1000x1200x75	336804	EI60	38,40	A	1	<b>66,67</b>

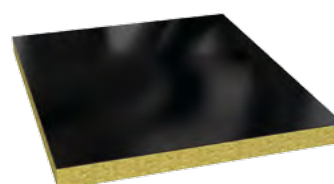
**IMPORTANTE:** Las espadas de fijación se tienen que pedir de forma separada, escogiendo el tamaño de la espada en función de la anchura total de la cámara de aire a sellar.

### SP Firestop EN 120

**Descripción:** Sistema de sellado EI120, formado por un panel composite de lana de roca de alta densidad con un acabado en papel de aluminio por ambas caras.

**Aplicación:** Sellado de cámaras de aire de fachada ventilada en posición vertical, para garantizar la máxima seguridad en caso de incendio.

**Ventajas:** Proporciona hasta 120 minutos de integridad y aislamiento.



Dimensiones L x a x e (cm)	Código	Resistencia al fuego	m <sup>2</sup> / Pale	Calidad Servicio	Cantidad mín. (Palés)	Euros / m <sup>2</sup>
1000x1200x90	333802	EI120	28,80	A	1	<b>76,61</b>

**IMPORTANTE:** Las espadas de fijación se tienen que pedir de forma separada, escogiendo el tamaño de la espada en función de la anchura total de la cámara de aire a sellar.

## Accesorios para barreras cortafuego verticales

### Accesorios para SP Firestop EN SP60 y SP120

Producto	Código	Cámara de aire (Hasta en mm)	Unidad de venta	Unidades / Caja	Calidad Servicio	Cantidad mín. Caja	Euros / Caja
SP/S (Espada pequeña)	128709	100	Caja	50	A	1	<b>37,12</b>
SP/L (Espada grande)	128710	400	Caja	50	A	1	<b>60,81</b>

# No solo aíslas. Protege tu hogar con ROCKWOOL.

Aislar la envolvente del edificio es la forma más eficiente de ahorrar energía, y lograr hogares más seguros, sostenibles, confortables y saludables.



**Ni todos los materiales son iguales, ni todos tienen las excelentes propiedades de la lana de roca de ROCKWOOL.**

Aislar la envolvente de forma continua con lana de roca ROCKWOOL es la mejor opción para reducir la demanda energética de tu vivienda y mejorar las prestaciones térmicas, acústicas y de protección en caso de incendio de tu hogar.

■ **Soluciones para fachadas aisladas por el exterior**

Sistema **REDArt** para fachada tipo **SATE**

Sistema **REDAir** para fachada **ventilada**

■ **Soluciones para fachadas aisladas por el interior**

Sistema **REDIn** para fachada con **cámara de aire**

Sistema **REDDry** para fachada con **trasdosado**

Sistema **FixRock** para fachada con **trasdosado**



Descubre nuestras soluciones en  
[www.rockwool.es/soluciones-fachada](http://www.rockwool.es/soluciones-fachada)

# Sistema Fixrock

## Aislamiento de Fachadas aisladas por el interior

### Fixrock Eco

**Descripción:** Panel semirrígido de lana de roca no revestido.

**Aplicación:** Gran aislamiento térmico y acústico en fachadas de fábrica de ladrillo con trasdosado cerámico o placa de yeso laminado instalado mediante el mortero adhesivo Fixrock.

**Ventajas:**

- Gran aislamiento térmico y acústico.
- Seguridad máxima en caso de incendio.
- Buena manejabilidad y adaptabilidad gracias a su densidad.
- Facilidad y rapidez de instalación
- Declaración ambiental de producto y certificado de bajas emisiones Eurofins Gold.



DENSIDAD NOMINAL <b>28</b> kg/m <sup>3</sup>	EUROCLASE <b>A1</b>	λ <b>0,037</b> W/(m·K)	<b>22</b> Palés
--	------------------------	------------------------------	--------------------



Dimensiones L x a x e (cm)	Código	Resist. Térmica R=m <sup>2</sup> K/W	Paneles / Paquete	m <sup>2</sup> / Paquete	Paquetes / Palé	m <sup>2</sup> / Palé	Calidad Servicio	Cantidad mín. (Palés)	Euros / m <sup>2</sup>
135 x 60 x 4	299123	1,05	18	14,58	12	174,96	A	-	<b>5,39</b>
135 x 60 x 5	299121	1,35	14	11,34	12	136,08	A	-	<b>6,59</b>
135 x 60 x 6	299124	1,60	12	9,72	12	116,64	A	-	<b>7,71</b>
136 x 60 x 7	323849	1,85	10	8,10	12	97,20	C	Consultar	<b>9,42</b>
135 x 60 x 8	299127	2,15	10	8,10	12	97,20	A	-	<b>10,80</b>
136 x 60 x 9	311358	2,40	8	6,48	12	77,76	C	Consultar	<b>12,22</b>
135 x 60 x 10	305482	2,70	7	5,67	12	68,04	A	-	<b>13,49</b>
136 x 60 x 11	342774	2,95	6	4,86	12	58,32	C	Consultar	<b>14,83</b>
135 x 60 x 12	305479	3,20	6	4,86	12	58,32	C	Consultar	<b>16,18</b>

Disponible con revestimiento kraft y aluminio. Para cantidades mínimas y precios, consultar.

### Fixrock Plus

Nueva tecnología  
**NyRock®**

**Descripción:** Panel semirrígido de lana de roca no revestido, con tecnología NyRock®.

**Aplicación:** Excelente aislamiento térmico y acústico en fachadas de fábrica de ladrillo con trasdosado cerámico o placa de yeso laminado instalado mediante el mortero adhesivo Fixrock.

**Ventajas:**

- Excelente aislamiento térmico y acústico.
- Seguridad máxima en caso de incendio.
- Buena manejabilidad y adaptabilidad gracias a su densidad.
- Facilidad y rapidez de instalación.
- Declaración ambiental de producto y certificado de bajas emisiones Eurofins Gold.



DENSIDAD NOMINAL <b>50</b> kg/m <sup>3</sup>	EUROCLASE <b>A1</b>	λ <b>0,033</b> W/(m·K)	<b>22</b> Palés
--	------------------------	------------------------------	--------------------



Dimensiones L x a x e (cm)	Código	Resist. Térmica R=m <sup>2</sup> K/W	Paneles / Paquete	m <sup>2</sup> / Paquete	Paquetes / Palé	m <sup>2</sup> / Palé	Calidad Servicio	Cantidad mín. (Palés)	Euros / m <sup>2</sup>
135 x 60 x 4	342775	1,20	10	8,10	12	97,20	C	Consultar	<b>9,47</b>
135 x 60 x 5	342797	1,50	8	6,48	12	77,76	C	Consultar	<b>11,83</b>
135 x 60 x 6	342803	1,80	7	5,67	12	68,04	C	Consultar	<b>14,22</b>
135 x 60 x 8	342809	2,40	5	4,05	12	48,60	C	Consultar	<b>19,88</b>
135 x 60 x 10	342789	3,00	4	3,24	12	38,88	C	Consultar	<b>24,56</b>
135 x 60 x 12	342791	3,60	4	3,24	12	38,88	C	Consultar	<b>29,21</b>

Disponible con revestimiento kraft y aluminio. Para cantidades mínimas y precios, consultar.

## ROCKWOOL Prolit® Lamella Mat

Nueva tecnología  
**NyRock®**



**Descripción:** Filtro de lana de roca con excelente resistencia a la compresión, revestido por una de sus caras con una lámina de aluminio reforzado que actúa como soporte y barrera de vapor. Temperatura máxima 250°C.

**Aplicación:** Aislamiento térmico y acústico para sistemas de climatización como conductos de ventilación, depósitos y bajantes.

### Ventajas:

- La mejor prestación térmica en lana de roca, gracias a la innovadora tecnología NyRock®.
- Excelente confort acústico.
- Seguridad contra incendios.
- Excelente resistencia a la compresión.
- Fácil manejo y adaptabilidad.
- Declaración ambiental de producto.
- Certificado de bajas emisiones Eurofins Gold.

DENSIDAD NOMINAL <b>37</b> kg/m <sup>3</sup>	λ a 10 °C <b>0,037</b> W/(m·K)	EUROCLASE <b>A1</b>	TEMP. MÁX. TRABAJO <b>250°C</b>	<b>19</b> Palés
--	--------------------------------------	------------------------	------------------------------------	--------------------



Dimensiones L x a x e (cm)	Código	Filtros/ Palé	m <sup>2</sup> / Filtro	m <sup>2</sup> / Palé	Calidad Servicio	Cantidad mín. (Palés)	Euros / m <sup>2</sup>
1.000 x 100 x 2,5	357219	12	10,00	120,00	A	-	<b>19,45</b>
800 x 100 x 3	357221	12	8,00	96,00	A	-	<b>21,85</b>
600 x 100 x 4	357222	12	6,00	72,00	C	Consultar	<b>26,92</b>
500 x 100 x 5	357223	12	5,00	60,00	A	-	<b>31,55</b>
400 x 100 x 6	357224	12	4,00	48,00	C	Consultar	<b>37,98</b>
300 x 100 x 8	357225	12	3,00	36,00	C	Consultar	<b>49,52</b>
250 x 100 x 10	357226	12	2,50	30,00	C	Consultar	<b>59,60</b>

## Manta 129

**Descripción:** Filtro de lana de roca revestido por una de sus caras por una lámina de aluminio. Temperatura máxima 250°C.

**Aplicación:** Aislamiento termoacústico de conductos de ventilación, equipos de climatización, tuberías, calderas, etc.

### Ventajas:

- Excelentes prestaciones de aislamiento térmico, acústico y protección contra el fuego.
- Facilidad de instalación, perfecta adaptación a las instalaciones.
- Declaración Ambiental de Producto.

DENSIDAD NOMINAL <b>70</b> kg/m <sup>3</sup>	EUROCLASE <b>A1</b>	TEMP. MÁX. TRABAJO <b>250°C</b>	<b>22</b> Palés
--	------------------------	------------------------------------	--------------------



Dimensiones L x a x e (cm)	Código	m <sup>2</sup> / Paquete	Filtros/ Paquete	Filtros/ Palé	m <sup>2</sup> / Palé	Calidad Servicio	Cantidad mín. (Palés)	Euros / m <sup>2</sup>
600 x 120 x 4	31414	7,20	1	18	129,60	C	-	<b>26,58</b>
500 x 120 x 5	31415	6,00	1	18	108,00	C	-	<b>32,97</b>
400 x 120 x 6	31416	4,80	1	18	86,40	C	14	<b>36,13</b>

## Filtro 128

**Descripción:** Filtro de lana de roca revestido por una lámina de aluminio reforzado que hace de barrera de vapor.

**Aplicación:** Aislamiento térmico y acústico de conductos metálicos de ventilación y aire acondicionado.

### Ventajas:

- Óptimo aislamiento térmico, acústico y protección contra el fuego.
- Facilidad de instalación, perfecta adaptación a las instalaciones.
- Declaración Ambiental de Producto.

DENSIDAD NOMINAL <b>24</b> kg/m <sup>3</sup>	EUROCLASE <b>A1</b>	TEMP. MÁX. TRABAJO <b>100°C</b>	<b>22</b> Palés
--	------------------------	------------------------------------	--------------------



Dimensiones L x a x e (cm)	Código	Filtros / Paquete	m <sup>2</sup> / Filtro	Paquetes / Palé	m <sup>2</sup> / Palé	Calidad Servicio	Cantidad mín. (Palés)	Euros / m <sup>2</sup>
1.000 x 120 x 5	53535	1	12,00	18	216,00	C	-	<b>12,63</b>
800 x 120 x 6	53533	1	9,60	18	172,80	C	22	<b>13,47</b>

# Sistema Teclit® [Nuevo]



## Teclit® PS Cold - Coquilla [Nuevo]



**Descripción:** La coquilla Teclit® PS Cold está diseñada para aislar tuberías de frío y calor en sistemas de climatización. Es una coquilla de lana de roca concéntrica revestida con una lámina de aluminio reforzado, que tiene la función de barrera de vapor y que a su vez protege contra posibles daños. Posee una solape autoadhesivo en la junta longitudinal que garantiza un recubrimiento permanente y hermético a la difusión del vapor.

**Aplicación:** La coquilla Teclit® PS Cold de ROCKWOOL es adecuada para aislar tuberías de acero, acero inoxidable, cobre y plástico en instalaciones técnicas de edificios. La lámina de aluminio exterior actúa como barrera de vapor y posee un alto grado de resistencia a la rotura siendo perfecto para el aislamiento de instalaciones de climatización.

### Ventajas:

- Aislamiento no combustible, evita la propagación en caso de incendio.
- No emite humos tóxicos.
- Excelente aislamiento térmico y acústico.
- Barrera de vapor de aluminio reforzado con alta resistencia a la rotura.
- Facilidad y rapidez de instalación.
- Alta durabilidad: Se mantiene estable dimensionalmente con los cambios de temperatura.
- Certificado de bajas emisiones Eurofins Gold
- Longitud: **1.000 mm**

EUROCLASE  
**A2 - s1, d0**

TEMP. MÁX. TRABAJO  
**0-250°C**

**36**  
Palés



Ø Diámetro interior de la coquilla (mm)	Espesor 20 mm		Espesor 25 mm		Espesor 30 mm		Espesor 40 mm		Espesor 50 mm		Espesor 60 mm		Espesor 70 mm		Espesor 80 mm		Espesor 100 mm	
	ml / Pack	Euros/ m.l.	ml / Pack	Euros/ m.l.	ml / Pack	Euros/ m.l.	ml / Pack	Euros/ m.l.	ml / Pack	Euros/ m.l.	ml / Pack	Euros/ m.l.	ml / Pack	Euros/ m.l.	ml / Pack	Euros/ m.l.	ml / Pack	Euros/ m.l.
15	48	21,34																
18	36	6,26	30	7,48	25	9,47												
22	36	6,74	25	8,69	20	10,46	12	12,39										
28	30	7,51	20	9,67	16	11,61	12	14,54			72	21,08						
35	25	8,42	20	10,28	16	12,24	9	16,60			60	26,37						
42	20	9,81	16	11,98	12	14,90	9	18,83	6	28,40								
48	16	11,29	15	12,91	12	15,78	9	19,38	6	29,28								
54	20	12,34	12	14,27	10	16,50	8	20,61	5	33,26	4	40,67						
60	12	13,21	11	15,48	9	18,12	6	24,83	5	35,03	4	43,15						
64	12	14,53	9	17,49	9	19,06	6	27,90	4	36,77	1	45,14	1	51,96				
67			9	17,64			6	28,02					1	53,01				
70	11	15,01	9	17,97	8	21,33	5	28,65	4	37,99			1	54,04				
76	9	17,13	9	19,08	7	22,85	5	29,17	4	39,19	1	48,39	1	55,66	1	63,98		
83			7	22,97	6	24,18	5	32,05	1	39,85								
89	9	18,47	6	24,18	6	25,81	4	35,51	1	40,63	1	50,32			1	81,94	1	99,73
102			5	27,70	4	30,34	1	36,14	1	45,14	1	56,32			1	82,68		
108			5	27,90	4	31,93	1	37,16	1	46,56	1	58,57			1	84,48	1	116,01
114			4	32,97	4	34,86	1	37,73	1	47,98	1	60,88			1	86,01	1	118,33
127			4	33,91	1	35,25	1	40,96										
133			1	34,56	1	35,40	1	43,48	1	51,12							1	123,48
140			1	35,97	1	36,14	1	45,06	20	56,88			1	87,87	1	100,65	1	132,00
159			1	41,06	1	43,93	1	52,19	1	58,81			1	90,51			1	145,54
169			1	42,76	1	45,72	1	54,39	1	67,57	12	84,33	1	101,06	1	113,21	1	148,13
219					1	71,45	1	83,74	1	94,57	1	105,29	1	116,00			1	181,57
253							1	96,74					1	157,67				
267							1	116,60										
273					1	89,06	1	117,23	8	132,39					1	182,87		
301													1	186,19				
318							1	153,36										
324					1	105,70	1	153,72			1	155,76			1	217,03		
336							1	158,26										
368							1	180,46										
406							1	199,09										

■ Producto con más de una coquilla por paquete: Servido en caja de 1 x 0,4 x 0,4 m. Cada palé incluye 12 cajas  
Calidad de Servicio de suministro: C  
Cantidad mínima: 1 palé completo combinado con diferentes referencias (referencias del mismo color)

■ Producto con una coquilla por paquete: Producto servido en 1 coquilla retractilada en film plástico. Consultar el nº de paquetes por palé.  
Calidad de Servicio de suministro: Servicio por palé de una misma referencia, plazo de entregar a consultar.

## Teclit® Hanger - Sistema de suspensión [Nuevo]

**Descripción:** Teclit® Hanger es un kit compuesto por un núcleo de lana de roca de alta densidad, una lámina exterior de aluminio reforzado con una tira autoadhesiva superpuesta y una abrazadera externa con rosca doble para varilla roscada M8/M10, dónde se conecta el sistema de suspensión y cierre rápido con tornillos de estrella. A partir de diámetro 159mm, la rosca doble es para varilla roscada M16/M20 y cabeza hexagonal en lugar del cierre rápido. El núcleo aislante de lana de roca evita el puente térmico y el revestimiento de aluminio reforzado actúa como barrera de vapor.

Ø Diám. interior coquilla	Espesor 20 mm			Espesor 21,5 mm			Espesor 22,5 mm			Espesor 24,5 mm			Espesor 30 mm			Espesor 40 mm			
	mm	Código	ud / Pack	Euros /ud	Código	ud / Pack	Euros /ud	Código	ud / Pack	Euros /ud	Código	ud / Pack	Euros /ud	Código	ud / Pack	Euros /ud	Código	ud / Pack	Euros /ud
6										305363	25	13,26	286230	25	13,41				
10							305372	25	13,26				286359	25	14,30				
12					305379	25	12,76						286423	25	14,40				
15	282202		25	13,80												282296	25	16,49	
16	281466		25	12,21									281488	25	14,51	281497	25	16,38	
17	280277		25	15,77															
18	282339		25	13,97												282352	25	16,66	
20	281503		25	13,69									281609	25	15,17	280473	25	20,49	
21	280524		25	12,81															
22	282374		25	14,23												282379	25	17,58	
25	281648		25	13,69									281670	25	15,50	281677	25	17,20	
26	280533		25	13,91															
28	282387		25	14,73									282402	25	15,77	282410	25	18,13	
32	280539		25	14,35									280609	25	16,21	281681	25	18,19	
35	282434		25	15,22									282445	25	16,43	280693	25	18,46	
40	280707		25	14,63									281690	25	16,54	280724	25	19,61	
42	282449		25	15,67												282461	25	19,28	
48	281709		25	15,22															
50													280777	25	19,94				
53													283385	25	20,32				
54													280891	25	20,38				
56													283406	25	19,39				
58													283429	25	21,21				
60													281808	25	21,87				
63													281078	25	22,35				
64													282097	25	24,44				
73													283463	25	24,66				
75													282206	25	24,82				
76													282222	25	24,82				
78													283481	25	24,87				
83													283497	25	26,85				
89													282294	25	29,82				
90													283516	25	29,49				
102													300580	10	280,05				
108													282589	10	38,40				
110													283753	10	38,78				
114													282634	10	39,21				
125													300587	10	92,26				
133													284196	10	62,14				
135													284018	10	60,17				
140													282677	10	61,87				
159													282822	10	67,85				
160													284252	10	69,82				
169																282938	10	74,71	
210																283161	5	90,39	
219																239535	5	148,36	
273																258418	2	568,50	
274																283230	2	252,08	
324																279738	2	299,36	
326																283868	2	285,42	
356																284075	1	368,79	
406																284077	1	575,57	
429																280050	1	476,24	

Productos embalados en cajas de cartón. Cantidad mínima: Caja. Calidad de Servicio de suministro: C



**Aplicación:** El sistema de suspensión Teclit® Hanger ha sido desarrollado específicamente para sostener las instalaciones de climatización instaladas con el sistema Teclit®, y reducir las pérdidas térmicas en las suspensiones que sostienen las tuberías aisladas. Teclit® Hanger puede instalarse en posición vertical y horizontal.

**Ventajas:** Aislamiento no combustible, evita la propagación en caso de incendio, barrera de vapor de aluminio reforzado con alta resistencia a la rotura, fácil y rápido de instalar. Certificado de bajas emisiones Eurofins Gold.

EUROCLASE  
**A2-s1,d0**

TEMP. MÁX. TRABAJO  
**0-250°C**



Espesor 50 mm			Espesor 60 mm			Espesor 70 mm			Espesor 80 mm			Espesor 100 mm			Espesor 120 mm		
Código	ud / Pack	Euros / ud	Código	ud / Pack	Euros / ud	Código	ud / Pack	Euros / ud	Código	ud / Pack	Euros / ud	Código	ud / Pack	Euros / ud	Código	ud / Pack	Euros / ud
						286230	25	13,41	286230	25	13,41	286230	25	13,41	286230	25	13,41
280729	25	24,71															
280752	25	23,73															
281717	25	29,10															
280846	25	29,49															
280937	25	29,92	281064	10	39,21												
			282090	10	55,01												
			281100	10	55,39												
			282108	10	55,78												
			282209	10	58,91	282219	10	65,04									
			282278	10	59,95	282281	10	65,04	282287	10	69,66						
			282345	10	64,56							282584	5	94,95			
			283602	10	63,46												
						283624	10	64,66									
			283716	10	69,33							283732	5	115,34			
			283777	10	79,47							282628	5	120,01			
			282647	10	72,07							283786	5	95,16	282673	5	232,72
282682	10	78,43				282696	10	80,90				283809	5	229,10			
						283060	5	115,17				283811	2	449,62			
						283117	5	113,97				283847	2	472,92			
275874	5	153,19				256691	5	227,29				239536	2	306,98			
275873	2	235,19							284047	2	321,18						
									284051	2	527,20						

## Teclit® LM Cold - Fieltro [Nuevo]

**Descripción:** Fieltro de lana de roca flexible con fibras perpendiculares al revestimiento, que le aportan una mayor resistencia mecánica. Posee una lámina de aluminio reforzado, que tiene la función de barrera de vapor y que a su vez protege contra posibles daños. La flexibilidad del fieltro ayuda a que se adapte fácilmente a todos los componentes del sistema de climatización a aislar.

**Aplicación:** Fieltro Teclit® LM Cold se ha diseñado para el aislamiento térmico y acústico en sistemas de climatización. Es muy flexible y se adapta fácilmente a accesorios como válvulas y bombas. También es adecuado para aislar componentes de mayor tamaño, como depósitos, y tuberías de drenaje. La lámina de aluminio exterior actúa como barrera de vapor y posee un alto grado de resistencia a la rotura siendo perfecto para el aislamiento de instalaciones de climatización.

**Ventajas:** Aislamiento no combustible, evita la propagación en caso de incendio. No emite humos tóxicos. Excelente aislamiento térmico y acústico. Barrera de vapor de aluminio reforzado con alta resistencia a la rotura. Facilidad y rapidez de instalación. Alta durabilidad: Se mantiene estable dimensionalmente con los cambios de temperatura. Certificado de bajas emisiones Eurofins Gold.



EUROCLASE  
**A2<sub>L</sub>-s1,d0**

TEMP. MÁX.  
TRABAJO  
**0-250°C**

**22**  
Palés



Dimensiones L x a x e (cm)	Código	Fieltros / Palé	m <sup>2</sup> / Rollo	m <sup>2</sup> / Palé	Calidad de servicio	Cantidad mín. (Palés)	Euros / m <sup>2</sup>
1.000 x 100 x 2,5	332588	12	10	120	C	1	<b>38,72</b>
1.000 x 100 x 2,5 (*)	332592		10		C	1	<b>38,72</b>
800 x 100 x 3	332585	12	8	96	A	1	<b>51,06</b>
800 x 100 x 3 (*)	332589		8		A	1	<b>51,06</b>
600 x 100 x 4	332586	12	6	72	C	1	<b>67,58</b>
600 x 100 x 4 (*)	332590		6		C	1	<b>67,58</b>
500 x 100 x 5 (*)	332591		5		A	1	<b>86,84</b>
500 x 100 x 5	332587	12	5	60	A	1	<b>86,84</b>

(\*) Código rollo

## Teclit® Alutape - Cinta de aluminio [Nuevo]

**Descripción:** Cinta de aluminio reforzada Teclit® Alutape especialmente diseñada para el Sistema Teclit®.

**Aplicación:** Producto complementario para el sellado de juntas en los productos Coquilla Teclit® PS Cold y Fieltro Teclit® LM Cold.

**Ventajas:** Gran poder de adherencia y sellado. Alta durabilidad. Instalación simple y rápida.



Dimensiones L x a x e (mm)	Código	Rollos / Caja	ml / Caja	Calidad Servicio	Euros / Rollo
50.000 x 50	230443	24	1200	C	<b>39,71</b>
50.000 x 75	233289	16	800	A	<b>59,58</b>
50.000 x 100	233296	12	600	C	<b>79,38</b>

Cantidad mínima: 1 caja  
Metros lineales / rollo: 50 m

## Teclit® Flextape - Cinta de sellado [Nuevo]

**Descripción:** Cinta flexible especialmente diseñada para la estanqueidad y sellado del Sistema Teclit®.

**Aplicación:** Sellado de juntas y pasos de tuberías de instalaciones de climatización, en aquellos puntos en los que las suspensiones, bridas, bombas, etc., de las tuberías atraviesan el aislamiento Teclit® PS Cold y Teclit® LM Cold, la lámina de aluminio debe sellarse con cinta Teclit® Flextape.

**Ventajas:** Gran poder de adaptabilidad, adherencia y sellado. Alta durabilidad. Instalación simple y rápida.



Dimensiones L x a x e (mm)	Código	Rollos / Caja	ml / Caja	Calidad Servicio	Euros / Rollo
25.000 x 50	287527	1	25	C	<b>160,68</b>
25.000 x 100	287547	1	25	C	<b>231,75</b>

Cantidad mínima: 1 caja  
Metros lineales / rollo: 25 m

# Sistema Teclit®

Sistema de aislamiento de tuberías de calefacción y refrigeración



## Ventajas y prestaciones



### Para el frío y el calor. Adecuado para temperaturas de 0°C a 250 °C

El Sistema Teclit® ha sido desarrollado específicamente para el aislamiento de instalaciones de refrigeración. Sin embargo, también se puede utilizar con temperaturas de hasta 250°C.



### Aislamiento no combustible

El material aislante no combustible de lana de roca (clasificación europea A2-s1, d0 según EN 13501-1) proporciona una máxima seguridad en caso de incendio, evitando la propagación y la emisión de humos tóxicos.



### Resistente

Barrera de vapor de aluminio reforzado con alta resistencia a la rotura.



### Durabilidad

La lana de roca ROCKWOOL mantiene inalterable la resistencia térmica tras años de funcionamiento del sistema. Su estabilidad dimensional evita la creación de espacios entre las juntas de las coquillas que generan condensaciones y pérdidas de energía.



### Instalación rápida y fácil

El Sistema Teclit® es fácil y rápido de instalar por ser un sistema en seco sin uso de colas. Permite reducir un 30% del tiempo de instalación, en particular en caso de instalaciones complejas de tuberías.



Descubre más en  
[www.rockwool.es/teclit](http://www.rockwool.es/teclit)

## Coquilla 880

**Descripción:** Coquillas de lana de roca recortadas a partir de bloque, provistas de un corte longitudinal para favorecer su montaje.

**Aplicación:** Aislamiento térmico-acústico de tuberías.

**Ventajas:** La Coquilla 880 está especialmente concebida para el aislamiento térmico, acústico y para la prevención contra el fuego, en instalaciones de climatización y agua caliente.

- Longitud: **1.200 mm**



TEMP. MÁX.  
TRABAJO  
**250°C**

**44**  
Palés



Ø Diámetro interior de la coquilla (mm)	Calidad Servicio	Espesor 25 mm		Espesor 30 mm		Espesor 40 mm		Espesor 50 mm		Espesor 60 mm		Espesor 80 mm	
		Coqu./Caja	Euros/m.l.	Coqu./Caja	Euros/m.l.	Coqu./Caja	Euros/m.l.	Coqu./Caja	Euros/m.l.	Coqu./Caja	Euros/m.l.	Coqu./Caja	Euros/m.l.
21	C	25	<b>6,89</b>	25	<b>7,05</b>	16	<b>9,09</b>	9	<b>13,36</b>	6	<b>18,42</b>		
27	C	25	<b>7,49</b>	20	<b>7,80</b>	14	<b>10,18</b>	9	<b>14,20</b>	6	<b>19,62</b>		
33	C	20	<b>7,89</b>	20	<b>8,17</b>	12	<b>11,26</b>	9	<b>14,96</b>	5	<b>21,37</b>		
42	C	16	<b>8,37</b>	16	<b>8,59</b>	9	<b>12,49</b>	6	<b>16,03</b>	4	<b>23,80</b>	3	<b>44,75</b>
48	C	16	<b>9,24</b>	12	<b>9,58</b>	9	<b>13,36</b>	6	<b>17,63</b>	4	<b>25,89</b>	3	<b>47,40</b>
60	C			10	<b>10,79</b>	8	<b>14,70</b>	5	<b>19,19</b>	4	<b>28,88</b>	2	<b>52,03</b>
76	C			9	<b>11,88</b>	6	<b>16,97</b>	4	<b>23,40</b>	4	<b>31,02</b>	2	<b>55,50</b>
89	C			6	<b>14,18</b>	5	<b>19,19</b>	4	<b>24,86</b>	3	<b>34,86</b>	2	<b>58,96</b>
114	C			4	<b>16,95</b>	4	<b>22,90</b>	3	<b>28,80</b>	2	<b>35,76</b>	1	<b>65,46</b>
140	C			4	<b>19,19</b>	2	<b>27,66</b>	2	<b>34,76</b>	2	<b>42,16</b>	1	<b>74,89</b>
169	C			3	<b>23,52</b>	2	<b>32,45</b>	2	<b>40,39</b>	2	<b>49,10</b>	1	<b>85,09</b>
219	C			2	<b>29,70</b>	2	<b>41,83</b>	2	<b>50,81</b>	1	<b>61,24</b>	1	<b>100,10</b>

Cantidad mínima: 1 unidad de embalaje (caja o bolsa)

En todas las referencias: palé = 9 cajas (de una misma referencia)

Carga: 2 palés coquilla 880 = 1 palé estándar

■ Coquillas partidas en dos mitades.

■ Coquillas partidas en dos mitades embolsadas individualmente.

## Panel 211.652

**Descripción:** Panel semirrígido de lana de roca revestido por una cara por un velo mineral negro.

**Aplicación:** Aislamiento térmico y acústico de máquinas, pantallas y techos acústicos y silenciadores.

**Ventajas:** Buen rendimiento térmico y gran resistencia a la humedad. Certificado de bajas emisiones Eurofins.



DENSIDAD NOMINAL <b>40</b> kg/m <sup>3</sup>	EUROCLASE <b>A1</b>	TEMP. MÁX. TRABAJO <b>150°C</b>	 <b>22</b> Palés
--	------------------------	------------------------------------	------------------------



Dimensiones L x a x e (cm)	Código	Paneles / Paquete	m <sup>2</sup> / Paquete	Paquetes / Palé	m <sup>2</sup> / Palé	Calidad Servicio	Cantidad mín. (Palés)	Euros / m <sup>2</sup>
120 x 60 x 3	58944	14	10,08	12	120,96	C	Consultar	<b>16,59</b>
120 x 60 x 4	58945	10	7,20	12	86,40	C	Consultar	<b>19,33</b>
120 x 60 x 5	58946	8	5,76	12	69,12	A	-	<b>21,65</b>
120 x 60 x 6	85299	8	5,76	12	69,12	C	Consultar	<b>25,27</b>

## Panel 221.652

**Descripción:** Panel semirrígido de lana de roca revestido por una cara por un velo mineral negro.

**Aplicación:** Aislamiento térmico y acústico de máquinas, pantallas y techos acústicos, silenciadores y conductos metálicos.

**Ventajas:** Buen rendimiento térmico y gran resistencia a la humedad. Certificado de bajas emisiones Eurofins.



DENSIDAD NOMINAL <b>55</b> kg/m <sup>3</sup>	EUROCLASE <b>A1</b>	TEMP. MÁX. TRABAJO <b>180°C</b>	 <b>22</b> Palés
--	------------------------	------------------------------------	------------------------



Dimensiones L x a x e (cm)	Código	Paneles / Paquete	m <sup>2</sup> / Paquete	Paquetes / Palé	m <sup>2</sup> / Palé	Calidad Servicio	Cantidad mín. (Palés)	Euros / m <sup>2</sup>
120 x 60 x 3	58947	14	10,08	12	120,96	C	Consultar	<b>19,06</b>
120 x 60 x 4	74352	10	7,20	12	86,40	C	Consultar	<b>21,13</b>
120 x 60 x 5	58948	8	5,76	12	69,12	C	Consultar	<b>23,92</b>
120 x 60 x 6	84043	8	5,76	12	69,12	C	Consultar	<b>28,43</b>

## Panel 231.652

**Descripción:** Panel semirrígido de lana de roca revestido por una cara por un velo mineral negro.

**Aplicación:** Aislamiento térmico y acústico de máquinas ruidosas, pantallas y techos acústicos, conductos de ventilación, silenciadores.

**Ventajas:** Buen rendimiento térmico y gran resistencia a la humedad. Certificado de bajas emisiones Eurofins.



DENSIDAD NOMINAL <b>70</b> kg/m <sup>3</sup>	EUROCLASE <b>A1</b>	TEMP. MÁX. TRABAJO <b>200°C</b>	 <b>22</b> Palés
--	------------------------	------------------------------------	------------------------



Dimensiones L x a x e (cm)	Código	Paneles / Paquete	m <sup>2</sup> / Paquete	Paquetes / Palé	m <sup>2</sup> / Palé	Calidad Servicio	Cantidad mín. (Palés)	Euros / m <sup>2</sup>
120 x 60 x 3	58949	14	10,08	12	120,96	A	-	<b>19,32</b>
120 x 60 x 4	58767	10	7,20	12	86,40	C	Consultar	<b>23,77</b>
120 x 60 x 5	316710	8	5,76	12	69,12	A	-	<b>28,12</b>
120 x 60 x 6	316712	6	4,32	14	60,48	C	Consultar	<b>34,13</b>

Estos paneles se suministran también en acabado natural blanco con las mismas dimensiones y precios con las referencias:

211.654 Densidad 40 kg/m<sup>3</sup> Pedido mínimo a consultar

221.654 Densidad 55 kg/m<sup>3</sup> Pedido mínimo a consultar

231.654 Densidad 70 kg/m<sup>3</sup> Pedido mínimo a consultar

# Cubiertas

## Cubierta inclinada

### Rockciel

**Descripción:** Panel rígido de lana de roca de doble densidad.

**Aplicación:** Aislamiento en cubiertas inclinadas, ligeras y pesadas, bajo rastreles. Panel idóneo para soluciones fotovoltaicas.

**Ventajas:** Excelente rendimiento térmico, acústico y de reacción al fuego. Aislamiento continuo que evita puentes térmicos. Indispensable como solución global para aislamiento de estructuras ligeras. Evita la propagación de incendios.

• **Doble Densidad:**

Capa superior: **150 kg/m<sup>3</sup>**; Capa inferior: **95 kg/m<sup>3</sup>**



**25**  
AÑOS DE  
GARANTÍA

DOBLE  
DENSIDAD  
**150-95**  
kg/m<sup>3</sup>

EUROCLASE  
**A1**

λ  
**0,036**  
W/(m·K)

**44**  
Palés



Dimensiones L x a x e (cm)	Código	Resist. Térmica R=m <sup>2</sup> K/W	Paneles / Paquete	m <sup>2</sup> / Paquete	Paquetes / Palé	m <sup>2</sup> / Palé	Calidad Servicio	Cantidad mín. (Palés)	Euros / m <sup>2</sup>
120 x 60 x 5	294067	1,35	6	4,32	8	34,56	A	-	<b>18,78</b>
120 x 60 x 6	316545	1,65	5	3,60	8	28,80	A	-	<b>21,99</b>
120 x 60 x 8	294064	2,20	4	2,88	8	23,04	A	-	<b>28,05</b>
120 x 60 x 10	315740	2,75	3	2,16	8	17,28	A	-	<b>34,93</b>
120 x 60 x 12	294065	3,30	3	2,16	6	12,96	A	-	<b>42,21</b>
120 x 60 x 14	319433	3,85	3	2,16	6	12,96	A	-	<b>49,12</b>

Todos los pedidos deben ser de un n° par de palés.

# Cubierta plana de hormigón

## Solarrock® Energy

**Descripción:** Aislamiento **fijado mecánicamente**. Panel rígido de lana de roca volcánica de alta densidad.

**Aplicación:** Altas prestaciones de aislamiento térmico y acústico en cubiertas planas de soporte pesado y con instalaciones fotovoltaicas.

### Ventajas:

- Óptimo aislamiento térmico continuo que evita puentes térmicos e inalterable con el paso del tiempo.
- Máxima seguridad en caso de incendio.
- Gran mejora en el aislamiento acústico de la solución.
- Excelente comportamiento mecánico, aportando una alta resistencia a la compresión y a la carga puntual.
- Facilidad y mayor rapidez de instalación. Sólo 1 fijación por panel cuando la lámina va fijada mecánicamente.
- Rockcycle®, servicio de recuperación en obra de residuos de lana de roca y reciclaje de palés.



DENSIDAD NOMINAL <b>130</b> kg/m <sup>3</sup>	EUROCLASE <b>A1</b>	λ <b>0,038</b> W/(m·K) de 8 a 14 cm	λ <b>0,039</b> W/(m·K) 6 cm	 <b>26</b> Palés
---	------------------------	--	--------------------------------------	------------------------



Dimensiones L x a x e (cm)	Código	Resist. Térmica R=m <sup>2</sup> K/W	Paneles / Palé	m <sup>2</sup> / Palé	Calidad Servicio	Cantidad mín. (Palés)	Euros / m <sup>2</sup>
120 x 100 x 6	351654	1,50	40	48,00	A	-	<b>23,43</b>
120 x 100 x 8	351656	2,10	32	38,40	A	-	<b>30,94</b>
120 x 100 x 10	351278	2,60	24	28,80	A	-	<b>39,06</b>
120 x 100 x 12	351277	3,15	20	24,00	C	Consultar	<b>46,88</b>
120 x 100 x 14	351276	3,65	18	21,60	C	Consultar	<b>54,28</b>

Para otras medidas, cantidades mínimas y precio a consultar.

## Solarrock® Multifix

**Descripción:** Aislamiento **fijado con adhesivo**. Panel rígido de lana de roca volcánica de alta densidad, con gran resistencia a pisadas y un revestimiento que facilita la adhesión de las láminas bituminosas y sintéticas.

**Aplicación:** Altas prestaciones de aislamiento térmico y acústico en cubiertas planas de soporte pesado y con instalaciones fotovoltaicas.

### Ventajas:

- Óptimo aislamiento térmico continuo que evita puentes térmicos e inalterable con el paso del tiempo.
- Máxima seguridad en caso de incendio.
- Gran mejora en el aislamiento acústico de la solución.
- Excelente comportamiento mecánico, aportando una alta resistencia a la compresión y a la carga puntual.
- Excelente soporte para un acabado con láminas bituminosas y sintéticas.
- Facilidad y mayor rapidez de instalación con nuestra solución adhesiva testada.
- Rockcycle®, servicio de recuperación en obra de residuos de lana de roca y reciclaje de palés.



DENSIDAD NOMINAL <b>130</b> kg/m <sup>3</sup>	EUROCLASE <b>A2-s1, d0</b>	λ <b>0,038</b> W/(m·K) de 8 a 14 cm	λ <b>0,039</b> W/(m·K) 6 cm	 <b>26</b> Palés
---	-------------------------------	--	--------------------------------------	------------------------



Dimensiones L x a x e (cm)	Código	Resist. Térmica R=m <sup>2</sup> K/W	Paneles / Palé	m <sup>2</sup> / Palé	Calidad Servicio	Cantidad mín. (Palés)	Euros / m <sup>2</sup>
120 x 100 x 6	351876	1,50	40	48,00	C	Consultar	<b>30,88</b>
120 x 100 x 8	351877	2,10	32	38,40	A+	-	<b>38,38</b>
120 x 100 x 10	351280	2,60	24	28,80	C	Consultar	<b>46,50</b>
120 x 100 x 12	351357	3,15	20	24,00	C	Consultar	<b>54,31</b>
120 x 100 x 14	351658	3,65	18	21,60	C	Consultar	<b>61,71</b>

Para otras medidas, cantidades mínimas y precio a consultar.

# Edificio metálico

## Fachada de bandeja metálica

### Altas prestaciones térmicas y acústicas

#### Solape Derecho 40 mm

##### Rockbardage Solape Derecho

**Descripción:** Panel semirrígido de lana de roca volcánica no revestido de 50 kg/m<sup>3</sup> de densidad. Tiene una ranura de 10 mm que permite su correcta adaptación a la bandeja de solape derecho. Rotura del puente térmico de 40 mm.

**Aplicación:** Altas prestaciones de aislamiento térmico y acústico en cerramientos verticales de acero para edificios industrializados, para fachadas con bandejas metálicas de solape derecho.

**Ventajas:**

- Prestaciones superiores térmicas y acústicas.
- Encaje y acabado perfecto del producto instalado.
- Acabado estético del revestimiento.
- Rapidez de instalación.
- Reacción al fuego A1, incombustible.
- Certificado de bajas emisiones Eurofins Gold.

Nueva tecnología  
**NyRock**<sup>®</sup>



DENSIDAD NOMINAL <b>50</b> kg/m <sup>3</sup>	EUROCLASE <b>A1</b>	λ <b>0,033</b> W/(m·K)
--	------------------------	------------------------------



Dimensiones L x a x e (cm)	Código	Resist. Térmica R=m <sup>2</sup> K/W	Paneles / Paquete	m <sup>2</sup> / Paquete	Paquetes / Palé	m <sup>2</sup> / Palé	Palés/ Camión	Calidad Servicio	Cantidad mín. (Palés)	Euros / m <sup>2</sup>
135 x 40 x 13	314241	3,90	3	1,62	18	29,16	20	C	Consultar	<b>49,29</b>
135 x 50 x 13	314127	3,90	3	2,03	15	30,38	20	C	Consultar	<b>48,22</b>
135 x 60 x 14	316709	4,20	3	2,43	12	29,16	20	C	Consultar	<b>52,20</b>
135 x 60 x 17	316701	5,10	2	1,62	16	25,92	20	C	Consultar	<b>62,38</b>
135 x 60 x 19	314164	5,70	2	1,62	12	19,44	20	C	Consultar	<b>72,48</b>
135 x 60 x 19,7	316695	5,90	2	1,62	12	19,44	20	C	Consultar	<b>74,52</b>

Nota: Cada panel encaja con la bandeja del fabricante correspondiente, por favor, indicar en la petición de oferta el fabricante de la bandeja. Disponible con revestimiento velo negro. Consultar. Otras medidas a consultar.

#### Solape Simétrico 40 mm

##### Rockbardage Solape Simétrico

**Descripción:** Panel semirrígido de lana de roca volcánica no revestido de 50 kg/m<sup>3</sup> de densidad. Tiene una hendidura que permite su correcta adaptación a la bandeja de solape simétrico. Rotura del puente térmico de 40 mm.

**Aplicación:** Altas prestaciones de aislamiento térmico y acústico en cerramientos verticales de acero para edificios industrializados, para fachadas con bandejas metálicas de solape simétrico.

**Ventajas:**

- Prestaciones superiores térmicas y acústicas.
- Encaje y acabado perfecto del producto instalado.
- Acabado estético del revestimiento.
- Rapidez de instalación.
- Reacción al fuego A1, incombustible.
- Certificado de bajas emisiones Eurofins Gold.

Nueva tecnología  
**NyRock**<sup>®</sup>



DENSIDAD NOMINAL <b>50</b> kg/m <sup>3</sup>	EUROCLASE <b>A1</b>	λ <b>0,033</b> W/(m·K)
--	------------------------	------------------------------



Dimensiones L x a x e (cm)	Código	Resist. Térmica R=m <sup>2</sup> K/W	Paneles / Paquete	m <sup>2</sup> / Paquete	Paquetes / Palé	m <sup>2</sup> / Palé	Palés/ Camión	Calidad Servicio	Cantidad mín. (Palés)	Euros / m <sup>2</sup>
120 x 42,5 x 11	300123	3,30	60	-	-	30,60	20	C	Consultar	<b>46,94</b>
120 x 40,5 x 12	263982	3,60	60	-	-	29,16	22	C	Consultar	<b>50,76</b>
120 x 38 x 13	300118	3,90	3	1,36	18	27,70	24	C	Consultar	<b>52,15</b>
120 x 60 x 17	300105	5,10	4	2,88	8	25,92	22	C	Consultar	<b>62,23</b>

Nota: Cada panel encaja con la bandeja del fabricante correspondiente, por favor, indicar en la petición de oferta el fabricante de la bandeja. Disponible con revestimiento velo negro. Consultar. Otras medidas a consultar.

## Básicas prestaciones térmicas y acústicas

### Solape Derecho y Simétrico

#### Rockband

**Descripción:** Panel semirrígido de lana de roca volcánica no revestido.

**Aplicación:** Prestaciones básicas de aislamiento térmico y acústico en cerramientos verticales de acero para edificios industrializados, tanto para bandejas metálicas de solape derecho como de solape simétrico.

**Ventajas:** Prestaciones térmicas y acústicas básicas. Certificado de bajas emisiones Eurofins Gold.



DENSIDAD  
NOMINAL  
**40**  
kg/m<sup>3</sup>

EUROCLASE  
**A1**

$\lambda$   
**0,035**  
W/(m·K)

  
**22**  
Palés



Dimensiones L x a x e (cm)	Código	Resist. Térmica R=m <sup>2</sup> K/W	Paneles / Paquete	m <sup>2</sup> / Paquete	Paquetes / Palé	m <sup>2</sup> / Palé	Palés/ Camión	Calidad Servicio	Cantidad mín. (Palés)	Euros / m <sup>2</sup>
135 x 40 x 5	130900	1,40	10	5,40	18	97,20	22	C	Consultar	<b>17,61</b>
135 x 40 x 6	130906	1,70	8	4,32	18	77,76	22	C	Consultar	<b>21,14</b>
135 x 40 x 8	130909	2,25	6	3,24	18	58,32	22	C	Consultar	<b>28,18</b>
135 x 60 x 5	130892	1,40	10	8,10	12	97,20	22	C	Consultar	<b>17,44</b>
135 x 60 x 6	130894	1,70	8	6,48	12	77,76	22	C	Consultar	<b>20,92</b>
135 x 60 x 8	130898	2,25	6	4,86	12	58,32	22	C	Consultar	<b>27,90</b>
135 x 60 x 10	130899	2,85	5	4,05	12	48,60	22	C	Consultar	<b>34,35</b>

Disponible con revestimiento velo negro. Consultar.  
Otras medidas a consultar.

# Cubierta edificios metálicos

## Cubierta standard - mantenimiento medio-bajo

### Mantenimiento bajo

#### Monorock 365

**Descripción:** Panel rígido de lana de roca de monodensidad.

**Aplicación:** Aislamiento térmico y acústico en cubiertas ligeras metálicas de mantenimiento bajo.

**Ventajas:**

- Seguridad en caso de incendio.
- Gran resistencia a la rotura, producto no quebradizo.
- Estabilidad térmica y dimensional.
- Facilidad y rapidez de instalación. Requiere 1 sola fijación.



DENSIDAD NOMINAL <b>145</b> kg/m <sup>3</sup>	EUROCLASE <b>A1</b>	λ <b>0,039</b> W/(m·K)	 <b>26</b> Palés
---	------------------------	------------------------------	------------------------



Dimensiones L x a x e (cm)	Código	Resist. Térmica R=m <sup>2</sup> K/W	Paneles / Palé	m <sup>2</sup> / Palé	Calidad Servicio	Cantidad mín. (Palés)	Euros / m <sup>2</sup>
120 x 100 x 4	286907	1,00	60	72,00	A	-	<b>20,96</b>
120 x 100 x 5	292998	1,25	48	57,60	A	-	<b>26,21</b>
120 x 100 x 6	302652	1,50	42	50,40	A	-	<b>31,45</b>
120 x 100 x 7	302654	1,75	36	43,20	C	Consultar	<b>36,72</b>
120 x 100 x 8	290441	2,05	30	36,00	A	-	<b>41,95</b>
120 x 100 x 9	302655	2,30	28	33,60	C	Consultar	<b>47,17</b>
120 x 100 x 10	302651	2,55	24	28,80	A	-	<b>52,43</b>

#### Monorock Multifix

**Descripción:** Panel rígido de lana de roca de monodensidad. Gran resistencia a pisadas y un revestimiento que facilita la adhesión de las láminas asfálticas y sintéticas.

**Aplicación:** Aislamiento térmico y acústico para cubiertas ligeras metálicas de mantenimiento bajo. Cubiertas acabadas con láminas impermeabilizantes asfálticas o sintéticas fijadas mediante soldadura al aislamiento térmico.

**Ventajas:**

- La solución estándar para cubiertas de mantenimiento bajo.
- Excelente soporte para un acabado tanto con láminas asfálticas, como sintéticas.
- Panel no combustible que ayuda a la no propagación de un incendio.
- Gran mejora en el aislamiento acústico de la solución constructiva y gran capacidad de absorción acústica sobre chapas metálicas perforadas.
- Estabilidad térmica y dimensional.
- Facilidad y rapidez de instalación.



DENSIDAD NOMINAL <b>145</b> kg/m <sup>3</sup>	EUROCLASE <b>A2-s1</b> <b>d0</b>	λ <b>0,039</b> W/(m·K)	 <b>26</b> Palés
---	--	------------------------------	------------------------



Dimensiones L x a x e (cm)	Código	Resist. Térmica R=m <sup>2</sup> K/W	Paneles / Palé	m <sup>2</sup> / Palé	Calidad Servicio	Cantidad mín. (Palés)	Euros / m <sup>2</sup>
120 x 100 x 4	302136	1,00	60	72,00	C	Consultar	<b>28,85</b>
120 x 100 x 5	301994	1,25	48	57,60	C	Consultar	<b>33,84</b>
120 x 100 x 6	301995	1,50	42	50,40	C	Consultar	<b>39,39</b>
120 x 100 x 8	301997	2,05	32	38,40	C	Consultar	<b>50,46</b>
120 x 100 x 10	301999	2,55	24	28,80	C	Consultar	<b>61,66</b>

## Durock Energy SP

**Descripción:** Panel rígido de lana de roca volcánica de Doble Densidad, cuya cara superior es de alta densidad.

**Aplicación:** Altas prestaciones de aislamiento térmico y acústico en cubiertas ligeras metálicas de mantenimiento bajo. Producto no recomendado como soporte de instalaciones fotovoltaicas.

### Ventajas:

- La mejor relación coste-efectividad para cubiertas de mantenimiento bajo.
  - Seguridad en caso de incendio.
  - Resistencia a las pisadas y al punzonamiento.
  - Gran capacidad de absorción acústica.
  - Excelente soporte para un acabado con láminas sintéticas.
  - Estabilidad térmica y dimensional.
  - Facilidad y rapidez de instalación.
- Requiere 1 sola fijación.

- **Doble Densidad:** Capa superior: **180 kg/m<sup>3</sup>**;  
Capa inferior: **100 kg/m<sup>3</sup>**

- $\lambda = 0,037 \text{ W/m}\cdot\text{K}$  de 5 cm a 9'5 cm
- $\lambda = 0,036 \text{ W/m}\cdot\text{K}$  de 10 cm a 16 cm



**25**  
AÑOS DE  
GARANTÍA

DOBLE  
DENSIDAD  
**180-100**  
kg/m<sup>3</sup>

EUROCLASE  
**A1**

$\lambda$   
**0,037**  
W/(m·K)  
esp. de  
5-9,5 cm

$\lambda$   
**0,036**  
W/(m·K)  
esp. de  
10-16 cm

**26**  
Palés



Dimensiones L x a x e (cm)	Código	Resist. Térmica R=m <sup>2</sup> K/W	Paneles / Palé	m <sup>2</sup> / Palé	Calidad Servicio	Cantidad mín. (Palés)	Euros / m <sup>2</sup>
120 x 100 x 5	285868	1,35	48	57,60	A	-	<b>26,20</b>
120 x 100 x 6	281099	1,60	42	50,40	A	-	<b>31,45</b>
120 x 100 x 7	305345	1,85	36	43,20	C	Consultar	<b>36,68</b>
120 x 100 x 8	298544	2,15	32	38,40	A	-	<b>41,94</b>
120 x 100 x 9	305347	2,40	28	33,60	C	Consultar	<b>47,16</b>
120 x 100 x 10	299130	2,75	24	28,80	A	-	<b>52,42</b>
120 x 100 x 11	305633	3,00	20	24,00	C	Consultar	<b>57,65</b>
120 x 100 x 12	282694	3,30	20	24,00	C	Consultar	<b>62,88</b>
120 x 100 x 13	305368	3,60	18	21,60	C	Consultar	<b>68,10</b>
120 x 100 x 14	305371	3,85	16	19,20	C	Consultar	<b>73,39</b>
120 x 100 x 16	305346	4,40	16	19,20	C	Consultar	<b>83,84</b>

## Durock NRJ Multifix

**Descripción:** Panel rígido de lana de roca de doble densidad con gran resistencia a pisadas y con un revestimiento que facilita la adhesión de láminas bituminosas y sintéticas.

**Aplicación:** Altas prestaciones de aislamiento térmico y acústico en cubiertas ligeras metálicas de mantenimiento bajo.

### Ventajas:

- Excelente soporte para un acabado tanto con láminas asfálticas, como sintéticas.
- Panel incombustible que ayuda a la no propagación de un incendio.
- La densidad de la capa superior confiere alta resistencia a las pisadas y al punzonamiento.
- Gran mejora en el aislamiento acústico de la solución constructiva y gran capacidad de absorción acústica sobre chapas metálicas perforadas.
- Estabilidad térmica y dimensional.

- **Doble Densidad:** Capa superior: **180 kg/m<sup>3</sup>**;  
Capa inferior: **100 kg/m<sup>3</sup>**

- $\lambda = 0,037 \text{ W/m}\cdot\text{K}$  de 5 cm a 9'5 cm
- $\lambda = 0,036 \text{ W/m}\cdot\text{K}$  de 10 cm a 16 cm



**25**  
AÑOS DE  
GARANTÍA

DOBLE  
DENSIDAD  
**180-100**  
kg/m<sup>3</sup>

EUROCLASE  
**A2-s1  
d0**

$\lambda$   
**0,037**  
W/(m·K)  
esp. de  
5-9,5 cm

$\lambda$   
**0,036**  
W/(m·K)  
esp. de  
10-16 cm

**26**  
Palés



Dimensiones L x a x e (cm)	Código	Resist. Térmica R=m <sup>2</sup> K/W	Paneles / Palé	m <sup>2</sup> / Palé	Calidad Servicio	Cantidad mín. (Palés)	Euros / m <sup>2</sup>
120 x 100 x 5	304259	1,35	48	57,60	C	Consultar	<b>33,77</b>
120 x 100 x 6	304248	1,60	42	50,40	C	Consultar	<b>39,22</b>
120 x 100 x 8	304235	2,15	32	38,40	C	Consultar	<b>50,00</b>
120 x 100 x 10	304265	2,75	24	28,80	C	Consultar	<b>61,02</b>

# Mantenimiento medio

## Durock 386

**Descripción:** Panel rígido de lana de roca volcánica de Doble Densidad cuya cara superior es de alta densidad.

**Aplicación:** Altas prestaciones de aislamiento térmico y acústico en cubiertas ligeras metálicas de mantenimiento medio.

**Ventajas:**

- La mejor relación coste-efectividad para cubiertas de mantenimiento medio. Clase B (UETAC), cubiertas que requieran 2 visitas anuales.
- Seguridad en caso de incendio.
- Alta resistencia a las pisadas y al punzonamiento.
- Gran mejora en el aislamiento acústico de la solución.
- Gran capacidad de absorción acústica.
- Excelente soporte para un acabado con láminas sintéticas.
- Estabilidad térmica y dimensional.
- Facilidad y rapidez de instalación. Requiere 1 sola fijación



**25**  
AÑOS DE GARANTÍA

DOBLE DENSIDAD  
**210-135**  
kg/m<sup>3</sup>

EUROCLASE  
**A1**

λ  
**0,038**  
W/(m·K)

**26**  
Palés



Dimensiones L x a x e (cm)	Código	Resist. Térmica R=m <sup>2</sup> K/W	Paneles / Palé	m <sup>2</sup> / Palé	Calidad Servicio	Cantidad mín. (Palés)	Euros / m <sup>2</sup>
120 x 100 x 5	299370	1,30	48	57,60	C	Consultar	<b>28,23</b>
120 x 100 x 6	305300	1,55	40	48,00	C	Consultar	<b>33,86</b>
120 x 100 x 7	305265	1,80	36	43,20	C	Consultar	<b>39,52</b>
120 x 100 x 8	282148	2,10	32	38,40	C	Consultar	<b>45,16</b>
120 x 100 x 9	305267	2,35	28	33,60	C	Consultar	<b>50,81</b>
120 x 100 x 10	253530	2,60	24	28,80	C	Consultar	<b>56,42</b>
120 x 100 x 11	305262	2,85	20	24,00	C	Consultar	<b>62,09</b>
120 x 100 x 12	284119	3,15	20	24,00	C	Consultar	<b>67,73</b>
120 x 100 x 13	305264	3,40	18	21,60	C	Consultar	<b>73,40</b>
120 x 100 x 14	305303	3,65	16	19,20	C	Consultar	<b>79,02</b>

## Durock 386 Bigpanel

**Descripción:** Panel rígido de lana de roca volcánica de Doble Densidad cuya cara superior es de alta densidad.

**Aplicación:** Altas prestaciones de aislamiento térmico y acústico en cubiertas ligeras metálicas de mantenimiento medio.

**Ventajas:**

- La mejor relación coste-efectividad para cubiertas de mantenimiento medio. Clase B (UETAC), cubiertas que requieran 2 visitas anuales.
- Seguridad en caso de incendio.
- Alta resistencia a las pisadas y al punzonamiento.
- Aislamiento acústico de la solución.
- Gran capacidad de absorción acústica.
- Excelente soporte para un acabado con láminas sintéticas.
- Estabilidad térmica y dimensional.
- Facilidad y rapidez de instalación. Requiere 1 sola fijación.
- **Doble Densidad:** Capa superior: **210 kg/m<sup>3</sup>**; Capa inferior: **135 kg/m<sup>3</sup>**



**25**  
AÑOS DE GARANTÍA

DOBLE DENSIDAD  
**210-135**  
kg/m<sup>3</sup>

EUROCLASE  
**A1**

λ  
**0,038**  
W/(m·K)

**22**  
Palés



Dimensiones L x a x e (cm)	Código	Resist. Térmica R=m <sup>2</sup> K/W	Paneles / Palé	m <sup>2</sup> / Palé	Calidad Servicio	Cantidad mín. (Palés)	Euros / m <sup>2</sup>
240 x 120 x 5	126748	1,30	24	69,12	C	Consultar	<b>30,08</b>
240 x 120 x 6	126750	1,55	20	57,60	C	Consultar	<b>36,08</b>
240 x 120 x 7	133368	1,80	16	46,08	C	Consultar	<b>42,09</b>
240 x 120 x 8	218780	2,10	16	46,08	C	Consultar	<b>48,11</b>
240 x 120 x 9	126755	2,35	14	40,32	C	Consultar	<b>54,13</b>
240 x 120 x 10	126757	2,60	12	34,56	C	Consultar	<b>60,17</b>
240 x 120 x 11	126760	2,85	10	28,80	C	Consultar	<b>66,16</b>
240 x 120 x 12	126763	3,15	10	28,80	C	Consultar	<b>72,18</b>
240 x 120 x 13	Consultar	3,40	8	23,04	C	Consultar	<b>78,18</b>
240 x 120 x 14	Consultar	3,65	8	23,04	C	Consultar	<b>84,19</b>

## Durock Multifix

**Descripción:** Panel rígido de lana de roca de doble densidad. Cara superior de mayor densidad con gran resistencia a pisadas y un revestimiento que facilita la adhesión de las láminas asfálticas y sintéticas.

**Aplicación:** Aislamiento térmico y acústico para cubiertas ligeras metálicas de mantenimiento medio. Cubiertas acabadas con láminas impermeabilizantes asfálticas o sintéticas fijadas mediante soldadura al aislamiento térmico.

### Ventajas:

- Excelente soporte para la soldadura de láminas asfálticas.
- Seguridad en caso de incendio. Panel no combustible que ayuda a la no propagación del incendio.
- Alta resistencia a las pisadas y al punzonamiento.
- Aporta una gran mejora en el aislamiento acústico de la solución y cuando se acompaña de un soporte perforado aporta gran capacidad de absorción acústica.
- Estabilidad térmica y dimensional.
- Facilidad y rapidez de instalación.



**25**  
AÑOS DE GARANTÍA

DOBLE DENSIDAD  
**210-135**  
kg/m<sup>3</sup>

EUROCLASE  
**A2-s1**  
d0

λ  
**0,038**  
W/(m·K)

**26**  
Palés



Dimensiones L x a x e (cm)	Código	Resist. Térmica R=m <sup>2</sup> K/W	Paneles / Palé	m <sup>2</sup> / Palé	Calidad Servicio	Cantidad mín. (Palés)	Euros / m <sup>2</sup>
120 x 100 x 5	305474	1,30	48	57,60	C	Consultar	<b>36,19</b>
120 x 100 x 6	305522	1,55	40	48,00	C	Consultar	<b>41,65</b>
120 x 100 x 8	305476	2,10	32	38,40	C	Consultar	<b>53,42</b>
120 x 100 x 10	305523	2,60	24	28,80	C	Consultar	<b>65,42</b>

## Cubierta técnica: fotovoltaicas, rehabilitación y áreas técnicas y pasillos

### Mantenimiento alto

## Hardrock® 1000 Pro [Nuevo]

**Descripción:** Panel rígido de lana de roca de doble densidad cuya cara superior es de extrema dureza.

**Aplicación:** Panel diseñado para ofrecer un excelente aislamiento térmico y acústico en cubiertas ligeras metálicas o de hormigón, que requieren altas prestaciones mecánicas. Ideal para cubiertas equipadas con sistemas fotovoltaicos.

### Ventajas:

- Excelente comportamiento mecánico, aportando una alta resistencia a la compresión y a la carga puntual en cubiertas con sistema fotovoltaico.
- Máxima seguridad en caso de incendio.
- Excelente aislamiento térmico continuo e inalterable con el paso del tiempo.
- Gran mejora en el aislamiento acústico de la solución.
- Facilidad y rapidez de instalación. Requiere 1 sola fijación cuando la lámina va fijada mecánicamente.
- Rockcycle®, servicio de recuperación en obra de residuos de lana de roca y reciclaje de palés.
- Garantía 25 años.

- **Doble Densidad:** Capa superior: **235 kg/m<sup>3</sup>**; Capa inferior: **160 kg/m<sup>3</sup>**



**25**  
AÑOS DE GARANTÍA

DOBLE DENSIDAD  
**235-160**  
kg/m<sup>3</sup>

EUROCLASE  
**A1**

λ  
**0,039**  
W/(m·K)

**26**  
Palés



Dimensiones L x a x e (cm)	Código	Resist. Térmica R=m <sup>2</sup> K/W	Paneles / Palé	m <sup>2</sup> / Palé	Calidad Servicio	Cantidad mín. (Palés)	Euros / m <sup>2</sup>
120 x 100 x 5	371303	1,25	48	57,6	C	Consultar	<b>38,15</b>
120 x 100 x 6	371307	1,5	40	48	C	Consultar	<b>45,77</b>
120 x 100 x 7	371296	1,75	36	43,2	C	Consultar	<b>53,40</b>
120 x 100 x 8	371293	2,05	32	38,4	C	-	<b>61,04</b>
120 x 100 x 9	371311	2,3	24	28,8	C	Consultar	<b>68,63</b>
120 x 100 x 10	371315	2,55	24	28,8	C	-	<b>76,27</b>
120 x 100 x 11	371302	2,8	20	24	C	Consultar	<b>83,91</b>
120 x 100 x 12	371328	3,05	20	24	C	-	<b>91,54</b>
120 x 100 x 13	371329	3,3	18	21,6	C	Consultar	<b>99,17</b>
120 x 100 x 14	371331	3,55	18	21,6	C	Consultar	<b>106,82</b>
120 x 100 x 15	371391	3,8	16	19,2	C	Consultar	<b>114,45</b>

Para otras medidas, cantidades mínimas y precios, consultar.

## Hardrock® 1000 Pro Bigpanel [Nuevo]



**Descripción:** Panel rígido de lana de roca de doble densidad cuya cara superior es de extrema dureza.

**Aplicación:** Panel diseñado para ofrecer un excelente aislamiento térmico y acústico en cubiertas ligeras metálicas o de hormigón, que requieren altas prestaciones mecánicas. Ideal para cubiertas equipadas con sistemas fotovoltaicos.

### Ventajas:

- Excelente comportamiento mecánico, aportando una alta resistencia a la compresión y a la carga puntual en cubiertas con sistema fotovoltaico.
- Máxima seguridad en caso de incendio.
- Excelente aislamiento térmico continuo e inalterable con el paso del tiempo.
- Gran mejora en el aislamiento acústico de la solución.
- Facilidad y rapidez de instalación. Requiere 1 sola fijación cuando la lámina va fijada mecánicamente.
- Rockcycle®, servicio de recuperación en obra de residuos de lana de roca y reciclaje de palés.
- Garantía 25 años.

### Doble Densidad:

Capa superior: **235 kg/m<sup>3</sup>**; Capa inferior: **160 kg/m<sup>3</sup>**



**25**  
AÑOS DE  
GARANTÍA

DOBLE  
DENSIDAD  
**235-160**  
kg/m<sup>3</sup>

EUROCLASE  
**A1**

λ  
**0,039**  
W/(m·K)

**22**  
Palés



Dimensiones L x a x e (cm)	Código	Resist. Térmica R=m <sup>2</sup> K/W	Paneles / Palé	m <sup>2</sup> / Palé	Calidad Servicio	Cantidad mín. (Palés)	Euros / m <sup>2</sup>
240 x 120 x 5	371387	1,25	24	69,12	C	Consultar	<b>38,15</b>
240 x 120 x 6	371338	1,5	20	57,6	C	Consultar	<b>45,77</b>
240 x 120 x 7	371336	1,75	18	51,84	C	Consultar	<b>53,4</b>
240 x 120 x 8	371386	2,05	16	46,08	C	Consultar	<b>61,04</b>
240 x 120 x 9	371402	2,3	12	34,56	C	Consultar	<b>68,63</b>
240 x 120 x 10	371388	2,55	12	34,56	C	Consultar	<b>76,27</b>
240 x 120 x 11	371378	2,8	10	28,8	C	Consultar	<b>83,91</b>
240 x 120 x 12	371334	3,05	10	28,8	C	Consultar	<b>91,54</b>
240 x 120 x 13	371332	3,3	9	25,92	C	Consultar	<b>99,17</b>
240 x 120 x 14	371380	3,55	9	25,92	C	Consultar	<b>106,82</b>
240 x 120 x 15	371383	3,8	8	23,04	C	Consultar	<b>114,45</b>

## Hardrock® 1000 Multifix [Nuevo]

**Descripción:** Panel rígido de lana de roca de doble densidad cuya cara superior es de extrema dureza y con un revestimiento que facilita la adhesión de las láminas bituminosas y sintéticas.

**Aplicación:** Panel diseñado para ofrecer un excelente aislamiento térmico y acústico en cubiertas ligeras metálicas o de hormigón, que requieren altas prestaciones mecánicas. Ideal para cubiertas equipadas con sistemas fotovoltaicos. Soporte para láminas bituminosas y sintéticas.

### Ventajas:

- Excelente comportamiento mecánico, aportando una alta resistencia a la compresión y a la carga puntual en cubiertas con sistema fotovoltaico.
- Máxima seguridad en caso de incendio.
- Excelente aislamiento térmico continuo e inalterable con el paso del tiempo.
- Gran mejora en el aislamiento acústico de la solución.
- Facilidad y rapidez de instalación. El revestimiento Multifix facilita la adhesión de las láminas bituminosas y sintéticas.
- Rockcycle®, servicio de recuperación en obra de residuos de lana de roca y reciclaje de palés.
- Garantía 25 años.

- **Doble Densidad:** Capa superior: **235 kg/m³**; Capa inferior: **160 kg/m³**



**25**  
AÑOS DE  
GARANTÍA

DOBLE  
DENSIDAD  
**235-160**  
kg/m³

EUROCLASE  
**A2-s1**  
d0

λ  
**0,039**  
W/(m·K)

**26**  
Palés

Dimensiones L x a x e (cm)	Código	Resist. Térmica R=m² K/W	Paneles / Palé	m² / Palé	Calidad Servicio	Cantidad mín. (Palés)	Euros / m²
120 x 100 x 5	372444	1,25	48	57,6	C	Consultar	<b>44,96</b>
120 x 100 x 6	372299	1,5	42	50,4	C	Consultar	<b>51,98</b>
120 x 100 x 7	372300	1,75	36	43,2	C	Consultar	<b>58,96</b>
120 x 100 x 8	372303	2,05	32	38,4	C	Consultar	<b>65,95</b>
120 x 100 x 9	372118	2,3	24	28,8	C	Consultar	<b>72,92</b>
120 x 100 x 10	372125	2,55	24	28,8	C	Consultar	<b>79,91</b>
120 x 100 x 11	372294	2,8	20	24	C	Consultar	<b>86,88</b>
120 x 100 x 12	372297	3,05	20	24	C	Consultar	<b>93,87</b>
120 x 100 x 13	372274	3,3	18	21,6	C	Consultar	<b>100,86</b>
120 x 100 x 14	372276	3,55	18	21,6	C	Consultar	<b>107,84</b>
120 x 100 x 15	372108	3,8	16	19,2	C	Consultar	<b>114,82</b>

Para otras medidas, cantidades mínimas y precios, consultar.

## Hardrock® Reno [Nuevo]

**Descripción:** Panel rígido de lana de roca volcánica de alta densidad no revestido.

**Aplicación:** Panel diseñado para la rehabilitación de cubiertas ligeras existentes con sistema fotovoltaico actuando como soporte rígido. **ROCKWOOL siempre recomienda sustituir el aislamiento existente cuando éste sea combustible.**

### Ventajas:

- Actúa como soporte rígido para la rehabilitación de cubiertas ligeras existentes con sistema fotovoltaico, gracias a su excelente comportamiento mecánico, aportando una alta resistencia a la compresión y a la carga puntual.
- Máxima seguridad en caso de incendio.
- Óptimo aislamiento térmico continuo e inalterable con el paso del tiempo.
- Gran mejora en el aislamiento acústico de la solución.
- Facilidad y rapidez de instalación. Requiere 1 sola fijación cuando la lámina va fijada mecánicamente.
- Rockcycle®, servicio de recuperación en obra de residuos de lana de roca y reciclaje de palés.



DENSIDAD  
NOMINAL  
**190**  
kg/m³

λ  
**0,041**  
W/(m·K)

EUROCLASE  
**A1**

**26**  
Palés

Dimensiones L x a x e (cm)	Código	Resist. Térmica R=m² K/W	Paneles / Palé	m² / Palé	Calidad Servicio	Cantidad mín. (Palés)	Euros / m²
120 x 100 x 3	371384	0,7	80	96	A	-	<b>24,23</b>
120 x 100 x 4	371389	0,95	60	72	C	Consultar	<b>32,30</b>

Para otras medidas, cantidades mínimas y precios, consultar.

## Rocksupport Energy

**Descripción:** Panel rígido de lana de roca volcánica de alta densidad no revestido.

**Aplicación:** Impermeabilización de cubiertas ligeras metálicas con lámina sintética, fijado mecánicamente. Actúa como soporte rígido para áreas técnicas e instalaciones fotovoltaicas.

### Ventajas:

- Mantenimiento alto Clase C (UETAC, MOAT 50) cubiertas que requieran 1 visita mensual.
- Alta resistencia a compresión y punzonamiento.
- Seguridad en caso de incendio.
- Estabilidad térmica y dimensional.
- Facilidad y rapidez de instalación. Requiere 1 sola fijación.



DENSIDAD NOMINAL <b>130</b> kg/m <sup>3</sup>	EUROCLASE <b>A1</b>	$\lambda$ <b>0,038</b> W/(m·K) de 8 a 20 cm	$\lambda$ <b>0,039</b> W/(m·K) de 4 a 7 cm	 <b>26</b> Palés
---	------------------------	--	---	------------------------



Dimensiones L x a x e (cm)	Código	Resist. Térmica R=m <sup>2</sup> K/W	Paneles / Palé	m <sup>2</sup> / Palé	Calidad Servicio	Cantidad mín. (Palés)	Euros / m <sup>2</sup>
120 x 100 x 4	371575	1,00	60	72,00	A	-	<b>20,48</b>
120 x 100 x 5	321742	1,25	48	57,60	A	-	<b>25,62</b>
120 x 100 x 6	321908	1,50	40	48,00	A	-	<b>30,74</b>
120 x 100 x 7	321714	1,75	36	43,20	C	Consultar	<b>35,45</b>
120 x 100 x 8	302497	2,10	32	38,40	A	-	<b>46,83</b>
120 x 100 x 9	302701	2,35	28	33,60	C	Consultar	<b>52,68</b>
120 x 100 x 10	302531	2,60	24	28,80	A	-	<b>58,55</b>
120 x 100 x 10,5	302707	2,75	24	28,80	C	Consultar	<b>61,48</b>
120 x 100 x 11	302669	2,85	22	26,40	C	Consultar	<b>64,40</b>
120 x 100 x 11,5	302671	3,00	22	26,40	C	Consultar	<b>67,32</b>
120 x 100 x 12	302725	3,15	20	24,00	A	-	<b>70,25</b>
120 x 100 x 12,5	302787	3,25	20	24,00	C	Consultar	<b>73,18</b>
120 x 100 x 13	302466	3,40	18	21,60	C	Consultar	<b>76,11</b>
120 x 100 x 14	302586	3,65	18	21,60	C	Consultar	<b>81,96</b>

Para otras medidas, cantidades mínimas y precios, consultar.

## Rocksupport Energy Multifix

**Descripción:** Panel rígido de lana de roca volcánica de alta densidad con un revestimiento que facilita la adhesión de las láminas asfálticas y sintéticas.

**Aplicación:** Altas prestaciones de aislamiento térmico y acústico en cubiertas ligeras metálicas de mantenimiento alto (instalaciones fotovoltaicas y áreas técnicas).

### Ventajas:

- Mantenimiento alto Clase C (UETAC, MOAT 50) cubiertas que requieran 1 visita mensual.
- Alta resistencia a compresión y punzonamiento.
- Panel incombustible que ayuda a la no propagación de un incendio.
- Estabilidad térmica y dimensional.
- Facilidad y rapidez de instalación.



DENSIDAD NOMINAL <b>130</b> kg/m <sup>3</sup>	EUROCLASE <b>A2-s1 d0</b>	$\lambda$ <b>0,038</b> W/(m·K) de 8 a 10 cm	$\lambda$ <b>0,039</b> W/(m·K) de 4 a 6 cm	 <b>26</b> Palés
---	------------------------------	--	---	------------------------



Dimensiones L x a x e (cm)	Código	Resist. Térmica R=m <sup>2</sup> K/W	Paneles / Palé	m <sup>2</sup> / Palé	Calidad Servicio	Cantidad mín. (Palés)	Euros / m <sup>2</sup>
120 x 100 x 4	371573	1,00	60	72,00	A	-	<b>28,88</b>
120 x 100 x 5	322921	1,25	48	57,60	C	Consultar	<b>33,99</b>
120 x 100 x 6	322922	1,50	40	48,00	C	Consultar	<b>39,11</b>
120 x 100 x 8	322925	2,10	32	38,40	C	Consultar	<b>55,33</b>
120 x 100 x 10	322615	2,60	24	28,80	C	Consultar	<b>67,03</b>

Para otras medidas, cantidades mínimas y precios, consultar.

## Accesorios acústicos

### Fieltro Rocksourdine

**Descripción:** Fieltro compuesto por una fibra de vidrio negro de 235 g y una lámina de aluminio de 40 micras, que hace la función de barrera de vapor.

**Aplicación:** Aislamiento acústico de edificios de baja y media higrimetría. Se coloca junto con paneles de lana de roca en cubierta ligera de acero y cerramientos metálicos de doble hoja.

**Ventajas:**

- Para-vapor. Evita condensaciones en lugares con un alto nivel de humedad.
- Excelente barrera acústica.



MASA  
235  
g

EUROCLASE  
A2-s1  
d0

26  
Palés



Dimensiones L x a x e (cm)	Código	m <sup>2</sup> / Fieltro	Fieltros / Palé	m <sup>2</sup> / Palé	Calidad Servicio	Cantidad mín. (Palés)	Euros / m <sup>2</sup>
5.000 x 120 x 0,3	133928	60,00	4	240,00	B	-	27,76

Otros anchos disponibles: 40, 45, 50 y 60 cm. Consultar precio.

### Tiras Acústicas 231.652



**Descripción:** Bandas de lana de roca revestidas con un velo de fibra de vidrio negro.

**Aplicación:** Desarrolladas para mejorar la absorción acústica de los edificios. Se colocan en las grecas perforadas de las chapas de acero perforadas en cubierta ligera.

**Ventajas:** Mejora la absorción acústica de los edificios.

DENSIDAD NOMINAL  
70  
kg/m<sup>3</sup>

EUROCLASE  
A1

λ  
0,034  
W/(m·K)



Dimensiones de la greca del perfil soporte (mm)		Dimensiones de la tira (mm)		Calidad Servicio	Cantidad mín. (Palés)	Euros / ml
Ancho greca parte superior	Altura greca	Ancho pieza parte superior	Altura pieza			
100	40	99	39	C	Consultar	Consultar
160	40	159	39			
166	40	165	39			
180	40	179	39			
185	40	184	39			

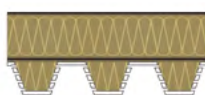
Otras medidas consultar. También ofrecemos tiras acústicas 145kg/m<sup>3</sup> para rehabilitación. Medidas, cantidades mínimas y precio a consultar

### Trapezios Acústicos

**Descripción:** Panel de lana de roca no revestido con forma de trapecio.

**Aplicación:** Destinados al relleno de las grecas de acero perforadas de chapas nervadas para cubierta ligera.

**Ventajas:** Mejora la absorción acústica de los edificios.



DENSIDAD NOMINAL  
100  
kg/m<sup>3</sup>

LONGITUD  
1.200  
mm

EUROCLASE  
A1

λ  
0,035  
W/(m·K)



Dimensiones de la greca del perfil soporte (mm)			Dimensiones del trapecio (mm)			Calidad Servicio	Cantidad mín. (Palés)	Euros / ml
Ancho greca parte superior	Ancho greca parte inferior	Altura greca	Ancho pieza parte superior	Ancho pieza parte inferior	Altura pieza			
70	20	56	69	19	55	C	Consultar	Consultar
70	22	59	69	21	58			
70	24	74	69	23	73			
110	34	118,50	109	33	117,50			
122	39	110	121	38	109			

Otras medidas a consultar

# Soluciones contra el fuego

## Protección contra incendios

### Conlit Steelprotect [Nuevo]

**Descripción:** Panel rígido de lana de roca no revestido.

**Aplicación:** Protección contra incendios para estructuras de acero.

**Ventajas:**

- Seguridad en caso de incendio.
- Durabilidad.
- Facilidad de manipulación, instalación y mantenimiento.
- Declaración Ambiental de Producto.



DENSIDAD NOMINAL <b>165</b> kg/m <sup>3</sup>	EUROCLASE <b>A1</b>	 <b>26</b> Palés
---	------------------------	------------------------



Dimensiones L x a x e (cm)	Código	Paneles / Palé	m <sup>2</sup> / Palé	Calidad Servicio	Cantidad mín. (Palés)	Euros / m <sup>2</sup>
120 x 100 x 2	372822	104	124,8	C	Consultar	<b>27,79</b>
120 x 100 x 2,5	372989	96	115,2	C	Consultar	<b>34,74</b>
120 x 100 x 3	372991	80	96	C	Consultar	<b>41,69</b>
120 x 100 x 4	372708	60	72	C	Consultar	<b>55,59</b>
120 x 100 x 5	372715	48	57,6	A	-	<b>69,51</b>
120 x 100 x 6	372717	40	48	C	Consultar	<b>83,38</b>
120 x 100 x 7	372724	32	38,4	C	Consultar	<b>97,28</b>
120 x 100 x 8	372729	30	36	C	Consultar	<b>111,18</b>
120 x 100 x 9	372734	24	28,8	C	Consultar	<b>125,08</b>
120 x 100 x 10	372764	24	28,8	C	Consultar	<b>138,97</b>

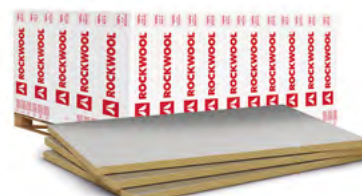
### Conlit Steelprotect Alu [Nuevo]

**Descripción:** Panel rígido de lana de roca revestido por una cara por una lámina de aluminio reforzado.

**Aplicación:** Protección contra incendios para estructuras de acero.

**Ventajas:**

- Seguridad en caso de incendio.
- Durabilidad.
- Facilidad de manipulación, instalación y mantenimiento.
- Acabado estético.
- Declaración Ambiental de Producto.



DENSIDAD NOMINAL <b>165</b> kg/m <sup>3</sup>	EUROCLASE <b>A1</b>	 <b>26</b> Palés
---	------------------------	------------------------



Dimensiones L x a x e (cm)	Código	Paneles / Palé	m <sup>2</sup> / Palé	Calidad Servicio	Cantidad mín. (Palés)	Euros / m <sup>2</sup>
120 x 100 x 2	372703	104	124,8	C	Consultar	<b>30,89</b>
120 x 100 x 2,5	372767	96	115,2	C	Consultar	<b>38,61</b>
120 x 100 x 3	372829	80	96	A	-	<b>46,33</b>
120 x 100 x 4	372832	60	72	C	Consultar	<b>61,77</b>
120 x 100 x 5	372837	48	57,6	A	-	<b>76,56</b>
120 x 100 x 6	372841	40	48	C	Consultar	<b>92,66</b>
120 x 100 x 7	372843	32	38,4	C	Consultar	<b>108,1</b>
120 x 100 x 8	372844	30	36	C	Consultar	<b>123,55</b>
120 x 100 x 9	372845	24	28,8	C	Consultar	<b>138,99</b>
120 x 100 x 10	372813	24	28,8	C	Consultar	<b>154,43</b>

## Conlit Duct 120



**Descripción:** Panel rígido de lana de roca de nueva generación revestido por una cara por una lámina de aluminio reforzado de color gris.

**Aplicación:** Protección contra incendios de conductos metálicos de ventilación y extracción de humos rectangulares, con una prestación de resistencia al fuego EI 120.

**Ventajas:** Fiabilidad con un solo espesor, facilidad de manipulación e instalación, acabado estético.

DENSIDAD  
NOMINAL  
**180**  
kg/m<sup>3</sup>

EUROCLASE  
**A1**

**26**  
Palés



Dimensiones L x a x e (cm)	Código	Paneles / Palé	m <sup>2</sup> / Palé	Calidad Servicio	Cantidad mín. (Palés)	Euros / m <sup>2</sup>
120 x 100 x 9	327060	24	28,80	A	2 (*)	130,43

(\*) Todos los pedidos deben ser de un n° par de palés.

## Cola Conlit

**Descripción:** Adhesivo de base acuosa, no combustible y resistente al fuego con un aspecto de pasta de coloración beige.

**Aplicación:** Ha sido especialmente desarrollada para el sellado y unión de los paneles y coquillas Conlit, que forman parte de los sistemas de protección contra el fuego, como protección de penetraciones, conductos metálicos, y estructuras metálicas. También se puede utilizar con otros productos de lana de roca de ROCKWOOL en los que se requiera un adhesivo resistente al fuego.

**Ventajas:** Producto adecuado para encolar piezas de lana de roca entre ellas y a soportes de acero.



kg/ Bote	Código	Calidad Servicio	Cantidad mín. (Palés)	Euros / kg
10	320773	A	-	20,48

# Sistemas franjas cortafuego



## Sistema Conlit MC 60-90

**Descripción:** Sistema de Franja Cortafuego con una resistencia EI 60-90 para fachada ligera Muro Cortina, formada por dos paneles de lana de roca ROCKWOOL Conlit MC 60-90 en 40mm, de 180 Kg/m<sup>3</sup> de densidad y una serie de elementos de sujeción.

**Aplicación:** Franja Cortafuego para fachadas ligeras Muro Cortina con una resistencia al fuego EI 60-90.

**Ventajas:**

- Aislamiento térmico y acústico incorporado.
- Garantiza la interrupción del paso de humos y de ruidos al pasar de forma continua por delante de los forjados.
- Elimina puentes térmicos.
- Mejora la transmitancia térmica del sistema.
- Evita la transmisión de ruidos a través de los elementos estructurales.



Muro Cortina  
EI 60-90

26  
Palés

### Panel Conlit MC 60-90

Dimensiones L x a x e (cm)	Código	Paneles / Palé	m <sup>2</sup> / Palé	Calidad Servicio	Cantidad mín. (Palés)	Euros / m <sup>2</sup>
<b>1</b> 120 x 100 x 4	357543	60	72,00	A	-	<b>27,17</b>

### Accesorios Sistema MC 60-90

Producto	Código	Dimensiones (cm)	Ud / Caja	Calidad Servicio	Cantidad Mínima	Euros / Caja
<b>3</b> Escuadra Conlit MC 60-90	357897	7+20 x 50 x 0,3	40	C	1 caja	<b>455,26</b>
<b>4</b> Tornillo Conlit ACR 40	357613	4	200	A	1 caja	<b>407,88</b>
<b>5</b> Tornillo Conlit ACR 80	357612	8	200	A	1 caja	<b>472,77</b>
<b>6 7</b> Espada + Remache Conlit MC	345457	35 x 2,5 x 0,1	100	A	1 caja	<b>476,89</b>

(\*) Material no suministrado por ROCKWOOL

### Cola Conlit

kg / Bote	Código	Calidad Servicio	Cantidad mín. (Palés)	Euros / kg
<b>8</b> 10	320773	A	-	<b>20,48</b>



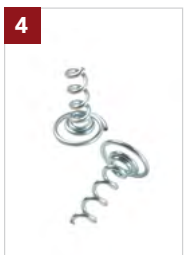
Panel Conlit MC 60-90



Taco metálico para hormigón



Escuadra Conlit MC 60-90



Tornillo Conlit ACR 40



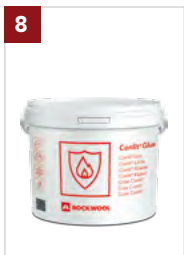
Tornillo Conlit ACR 80



Espada Conlit MC



Remaches Conlit MC



Cola Conlit



Nota: Todas las juntas se sellarán con Cola Conlit



## Sistema Conlit MC 120

**Descripción:** Sistema de Franja Cortafuego Muro Cortina EI 120 formado por dos paneles Conlit MC 120 de 50 mm de espesor y 180 kg/m<sup>3</sup> de densidad, con clasificación Euroclase: A1 en reacción al fuego, y una serie de elementos de sujeción.

**Aplicación:** Franja Cortafuego para fachadas ligeras Muro Cortina con una resistencia al fuego EI 120.

### Ventajas:

- Sistema EI 120 con aislamiento térmico y acústico incorporado.
- Montaje sencillo y rápido en seco con pocos elementos.
- Rotura puente térmico del centro de forjado y perfiles del muro cortina.



Muro Cortina  
EI 120



1  
Paneles Conlit MC 120



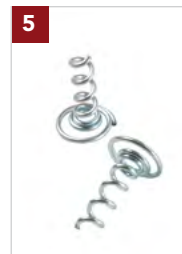
2  
Escuadra Conlit MC 120



3  
Espada Conlit MC



4  
Remaches Conlit MC para Espada



5  
Tornillo Conlit ACR 50



6  
Tornillo Conlit ACR 100

26  
Palés

### Panel Conlit MC 120

Dimensiones L x a x e (cm)	Código	Paneles / Palé	m <sup>2</sup> / Palé	Calidad Servicio	Cantidad mín. (Palés)	Euros / m <sup>2</sup>
1 120 x 100 x 5	357537	48	57,6	A	-	41,39

### Accesorios Sistema MC 120

Producto	Código	Dimensiones (cm)	Ud / Caja	Calidad Servicio	Cantidad Mínima	Euros / Caja
3 4 Espada + Remache Conlit MC	345457	35 x 2,5 x 0,1	100	A	1 caja	476,89
5 Tornillo Conlit ACR 50	357606	5	200	A	1 caja	407,88
6 Tornillo Conlit ACR 100	219123	10	200	A	1 caja	527,36
2 Escuadra Conlit MC 120	111982	7+20 x 10 x 0,3	20	C	1 caja	311,06



## Sistema Conlit FP 120

**Descripción:** Sistema de Franja Cortafuego Fachada Panel EI 120 formado por dos paneles Conlit MC 120 de 50 mm de espesor y 180 kg/m<sup>3</sup> de densidad, con clasificación Euroclase: A1 en reacción al fuego, y una serie de elementos de sujeción.

**Aplicación:** Franja Cortafuego fachada panel para fachadas ligeras Muro Cortina con una resistencia al fuego EI 120.

**Ventajas:**

- Sistema EI 120 con aislamiento térmico y acústico incorporado.
- Montaje sencillo y rápido en seco con pocos elementos.
- Adaptable a fachadas ya existentes.



Panel  
Fachada  
EI 120



1  
Paneles  
Conlit MC 120



2  
Escuadra Conlit FP  
Superior



3  
Escuadra Conlit FP  
Inferior



4  
Tornillo Conlit  
ACR 100

26  
Palés

### Panel Conlit MC 120

Dimensiones L x a x e (cm)	Código	Paneles / Palé	m <sup>2</sup> / Palé	Calidad Servicio	Cantidad mín. (Palés)	Euros / m <sup>2</sup>
1 120 x 100 x 5	357537	48	57,60	A	-	41,39

### Accesorios Sistema FP 120

Producto	Código	Dimensiones (cm)	Ud / Caja	Calidad Servicio	Cantidad Mínima	Euros / Caja
2 Escuadra Conlit FP Superior	294108	6+20 x 10 x 0,3	20	C	1 caja	311,06
3 Escuadra Conlit FP Inferior	294214	4+4+35 x 10 x 0,3	20	C	1 caja	623,15
4 Tornillo Conlit ACR 100	219123	10	200	A	1 caja	527,36

# Contactos del departamento comercial

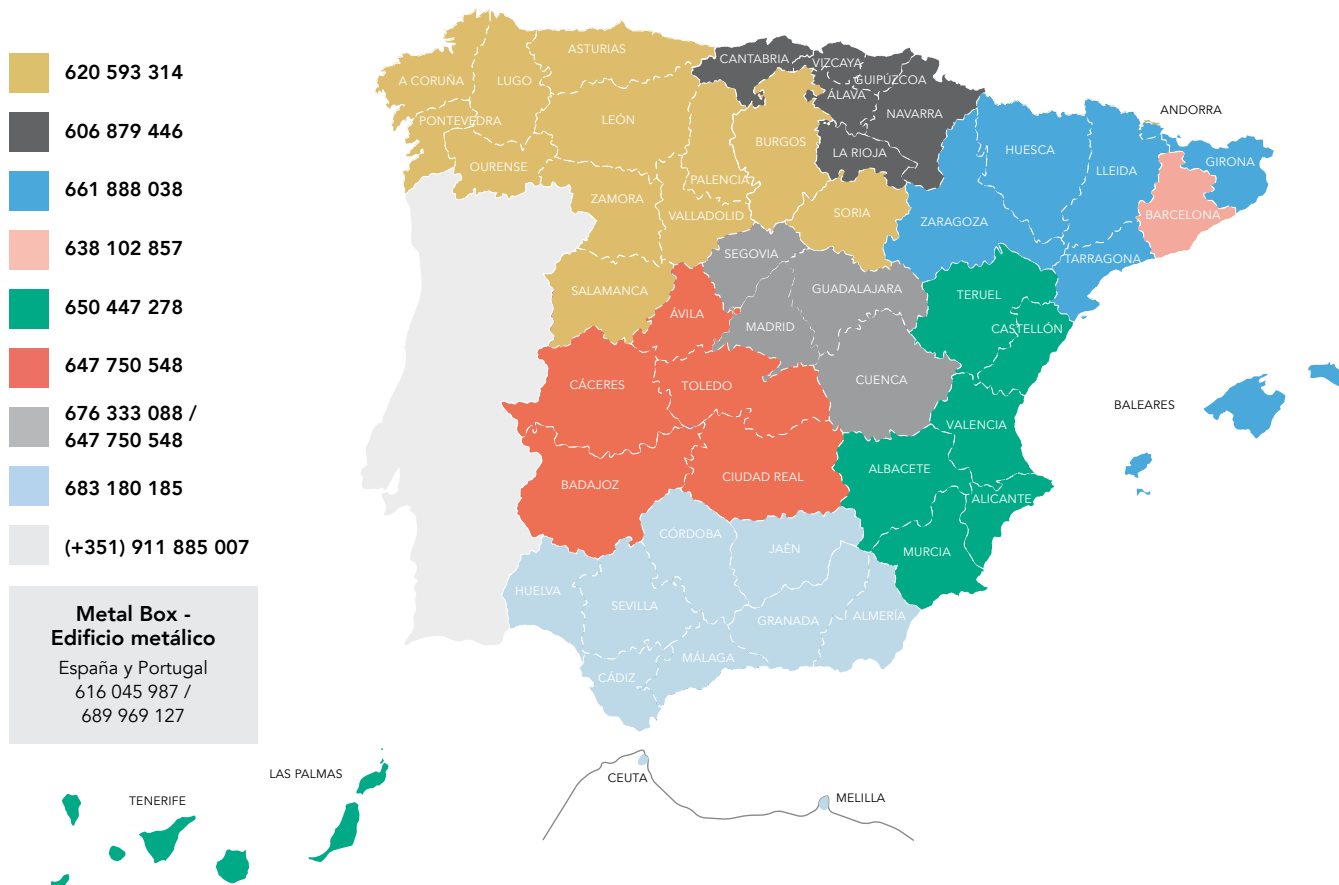
## Atención a clientes y pedidos

Contacte con nuestro departamento de Asistencia Comercial a través del correo [pedidos@rockwool.com](mailto:pedidos@rockwool.com)

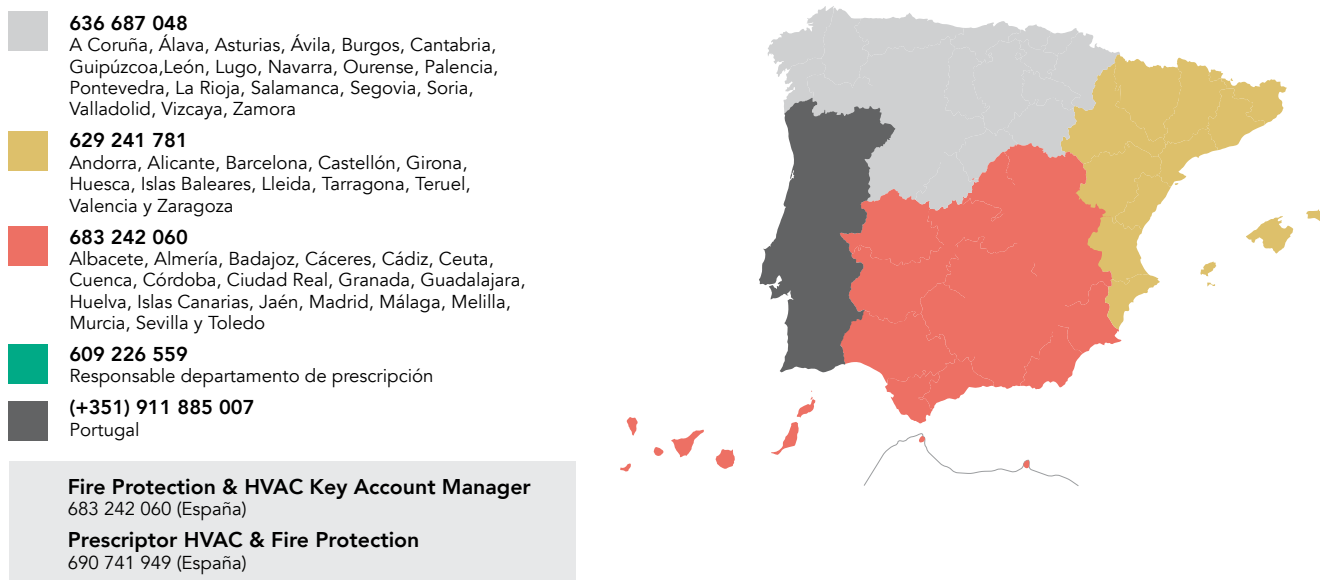
## Ventas internas

Contacte con nuestro departamento de Ventas Internas a través del teléfono **607 433 525**

## Delegaciones comerciales



## Prescripción



# Certificados de calidad

Los Productos ROCKWOOL disponen de diversas certificaciones de calidad, que varían en función de cada producto:



## ROCKWOOL presente en:



Descubre más

La empresa se reserva el derecho a modificaciones sin previo aviso. Documento sin valor contractual.  
Tarifa aplicable a partir del 1 de Enero de 2026

NOTA: LA DENSIDAD DE LOS PRODUCTOS TIENE UNA TOLERANCIA DE  $\pm 10\%$  SEGÚN LA NORMA UNE EN-1602:1997

# Condiciones generales de venta

## 1. Definiciones

1.1. En estos términos y condiciones (TyC) generales de venta, "ROCKWOOL" se refiere al vendedor mencionado en la oferta, confirmación del pedido, acuerdo o similar. Dicha oferta, confirmación de pedido, acuerdo o similar junto con estos TyC se denominan "Acuerdo". Estos TyC se considerarán que rigen el Acuerdo, salvo que ROCKWOOL determine expresamente lo contrario por escrito, y reemplazará cualesquiera términos o condiciones que puedan contener las órdenes de compra del Cliente u otra documentación; "Materiales" se refiere a los productos ofrecidos y suministrados por ROCKWOOL; "Servicios" se refiere a los servicios que debe prestar ROCKWOOL; y "Cliente" se refiere a una persona física o jurídica que realiza un pedido de compra o suscribe un Acuerdo con ROCKWOOL.

## 2. Efecto vinculante

2.1. ROCKWOOL sólo quedará obligada si la oferta u orden de confirmación es aceptada por el Cliente sin ninguna modificación, o en el caso en que ROCKWOOL haya iniciado su ejecución.

2.2. Si el Cliente no encuentra correcta la orden de confirmación del pedido, debe notificarlo a ROCKWOOL en los 2 (dos) días hábiles después de la fecha de la confirmación. En caso contrario, la orden de confirmación será vinculante.

## 3. Datos

3.1. El Cliente proporcionará datos e información correctos, completos y fiables a ROCKWOOL.

3.2. ROCKWOOL no está obligado a examinar la exactitud, integridad o fiabilidad de los datos e información a que se refiere el apartado 3.1.

3.3. ROCKWOOL sólo está obligada a ejecutar el pedido si el Cliente ha facilitado todos los datos e información requerido por ROCKWOOL. Si ROCKWOOL sufre daños debido que el Cliente ha facilitado datos e información erróneos o inexactos, el Cliente deberá indemnizar a ROCKWOOL por dichos daños.

## 4. Conformidad

4.1. Todos los pedidos suministrados por ROCKWOOL en cuanto a cantidad, calidad, prestaciones y/o otras características relativas a los Materiales y Servicios de ROCKWOOL son preparados con la debida diligencia, pero ROCKWOOL no puede garantizar que no se produzcan desviaciones menores, no siendo responsable por ellas.

4.2. El Cliente debe, sin demora, verificar la conformidad con las cantidades, la calidad, prestaciones y/u otras características establecidas o acordadas con ROCKWOOL cuando los Materiales sean entregados y aceptados y los Servicios sean prestados.

## 5. Propiedad intelectual

5.1. Todos los derechos de propiedad intelectual e industrial, tales como derechos de diseño, derechos de marca, derechos de copia, derechos de patente, derechos de nombres de dominio, secretos comerciales y otros (cuasi) derechos de propiedad intelectual, empaquetado, código fuente, material preparatorio y el nombre de los mismos, y todo lo que ROCKWOOL desarrolle, en relación con los Materiales y Servicios prestados.

## 6. Precios

6.1. Los precios establecidos por ROCKWOOL se pagarán en la moneda acordada, sin IVA, ni ningún otro impuesto, tasa o tributo, a menos que se acuerde explícitamente lo contrario

por escrito.

6.2. Si ROCKWOOL se compromete a realizar servicios adicionales sin que se haya presupuestado explícitamente un precio para ello, o cuando se trate de un pedido inferior al volumen fijado por ROCKWOOL, ROCKWOOL tendrá derecho a cobrar una tarifa razonable por esos servicios o pedidos.

6.3. ROCKWOOL tiene derecho a cambiar los precios y la lista de precios. ROCKWOOL avisará por escrito con un mínimo de 45 días de antelación a una modificación de precios. En caso de modificación de los precios, los precios revisados entrarán en vigor con respecto a cualquier pedido realizado por el cliente una vez transcurrido el período de notificación. Independientemente de las confirmaciones de pedido previamente enviadas por ROCKWOOL, en caso de un cambio de precios, el cambio aplicará a todos los pedidos entregados por ROCKWOOL tras la fecha de entrada en vigor del nuevo precio. En caso de desacuerdo con el nuevo precio, el cliente tendrá el derecho de cancelar el pedido dentro de las 48 horas siguientes a la notificación del cambio de precio.

## 7. Entrega

7.1. Los plazos de entrega señalados y acordados son vinculantes para ROCKWOOL, salvo que se indique lo contrario. En caso de retraso, el Cliente tiene derecho a anular su pedido de compra, en la medida en que ROCKWOOL no ejecute el pedido en un plazo razonable fijado por el Cliente.

7.2. ROCKWOOL suministrará la Mercancía según lo establecido en el Acuerdo y de conformidad con el Incoterm pactado, correspondiéndole determinar la forma de transporte y el transportista que se utilizará.

En el caso de que, a petición del Cliente, ROCKWOOL lleve a cabo el transporte de la Mercancía hasta las instalaciones del Cliente, o encargue dicho transporte a un tercero, dicho transporte se realizará exclusivamente por cuenta y riesgo del Cliente.

## 8. Fuerza mayor

8.1. La cláusula de fuerza mayor de la CPI de 2003 se aplica al presente Acuerdo.

8.2. Además del apartado 8.1, las siguientes situaciones se entienden como fuerza mayor: ciberterrorismo u otros tipos de ciberataques, incidentes de seguridad, corrupción o pérdida de datos no intencionada, o eventos de naturaleza similar.

## 9. Defectos

9.1. Los defectos que ROCKWOOL determine que se han producido por un mal uso, abuso, o instalación o modificación inadecuada, no serán responsabilidad de ROCKWOOL, y ROCKWOOL no tendrá ninguna obligación de reparar o sustituir dichos Bienes. En caso de que se produzca un defecto en los Bienes y Servicios suministrados por ROCKWOOL, ROCKWOOL tendrá derecho a reparar estos defectos (o hacerlos reparar) o a sustituir los Bienes y Servicios, a elección y según decisión unilateral de ROCKWOOL.

9.2. El Cliente deberá notificar por escrito a ROCKWOOL cualquier defecto relativo a los Bienes y Servicios y/o a la ejecución del Acuerdo tras el momento en que el Cliente haya podido conocer el defecto, y en todo caso, antes de 15 (quince) días laborables después de que el Cliente hubiera recibido los Bienes y/o Servicios. Si las reclamaciones no se presentan en el plazo anterior, toda reclamación frente a ROCKWOOL habrá caducado y se considerará renunciada por el Cliente.

9.3. El Cliente deberá informar por escrito a ROCKWOOL de cualquier inexactitud en las facturas en un plazo de 15 (quince) días laborables a partir de la fecha de la factura, y en su defecto, se considerará que el Cliente ha aprobado la factura.

#### **10. Reserva de dominio**

10.1. ROCKWOOL se reserva el dominio de las Mercancías entregadas o por entregar, hasta que el pago relativo a las mercancías entregadas o por entregar haya sido satisfecho en su totalidad por el Cliente.

#### **11. Condiciones de pago**

11.1. En todo momento, ROCKWOOL tiene derecho a solicitar el pago total o parcial por adelantado y/o a obtener una garantía de pago.

11.2. Salvo que se acuerde lo contrario por escrito, el pago de las facturas a ROCKWOOL deberá efectuarse en un plazo de 30 (treinta) días naturales a partir de la fecha de la factura, en la moneda indicada en la factura y únicamente en la forma indicada en la misma.

11.3. Los pagos efectuados por el Cliente se aplicarán siempre en el siguiente orden (i) a la liquidación de los costes debidos, (ii) al pago de los intereses debidos y (iii) al pago de las facturas pendientes de mayor antigüedad. La aplicación de los pagos mencionada anteriormente se efectuará independientemente de la forma en que el Cliente indique que se aplique un pago a su cargo, a menos que ROCKWOOL lo acuerde por escrito.

11.4. En caso de impago, ROCKWOOL tiene derecho a suspender las entregas o a rescindir el Acuerdo, y a reclamar una compensación al Cliente por cualquier daño sufrido.

#### **12. Limitación de la responsabilidad**

12.1. ROCKWOOL no será responsable ante el Cliente de ningún daño o pérdida indirecta y/o consecencial, incluidos, pero sin limitarse a ellos, los daños a la propiedad, la pérdida de beneficios o ingresos, los daños a la reputación comercial, la pérdida de ventas o cualquier otro daño o pérdida incidental o consecencial similar.

12.2. En todos los casos en los que ROCKWOOL esté obligado a pagar daños directos, dichos daños directos nunca superarán el importe de la factura de los Productos y/o Servicios suministrados.

12.3. Cualquier reclamación contra ROCKWOOL, aparte de las reconocidas por ROCKWOOL, caducará a los 12 meses de la fecha de envío de las Mercancías o de la prestación de los Servicios por parte de ROCKWOOL.

12.4. ROCKWOOL no efectúa ninguna manifestación o garantía de ningún tipo, ni expresa ni tácita, frente al Cliente.

#### **13. Legislación y Jurisdicción aplicable**

13.1. Estas Condiciones Generales de Venta se rigen en todos sus extremos por la legislación española. 13.2. La Convención de las Naciones Unidas sobre Contratos de Compraventa Internacional de Mercancías (La Convención Internacional sobre la Venta Internacional de Mercancías de 1980) no es aplicable a este Acuerdo, siendo expresamente excluida.

13.3. Para la resolución de cualquier disputa o controversia derivada de la ejecución o interpretación de estas condiciones generales, las partes, con renuncia a su propio fuero si lo tuvieran, se someten expresamente a los Juzgados y Tribunales de la ciudad de Tafalla, Navarra.

#### **14. Control de exportaciones y sanciones**

14.1. ROCKWOOL cumple con la normativa de control de exportaciones de la UE, USA, UN, así como con las normas

nacionales, que prohíben la venta de ciertos productos y servicios a ciertos países y empresas y personas individuales.

14.2. En caso de que el Cliente exporte bienes y servicios, deberá cumplir con las regulaciones y sanciones de control de exportación aplicables.

#### **15. Código de conducta de ROCKWOOL**

15.1. ROCKWOOL aplica un Código de Conducta que establece un alto nivel de integridad para ROCKWOOL.

ROCKWOOL se ha adherido a la iniciativa del Pacto Mundial de las Naciones Unidas, comprometiendo al Grupo a cumplir con las responsabilidades fundamentales en el ámbito de los derechos humanos, el trabajo, el medio ambiente y la lucha contra la corrupción. ROCKWOOL espera que el cliente comparta los mismos principios.

15.2. ROCKWOOL cuenta con un sistema de denuncia de irregularidades que permite a terceras partes informar de preocupaciones graves y sensibles sobre violaciones de la ética empresarial. Véase más información sobre el Código de Conducta de ROCKWOOL en [www.rockwoolgroup.com](http://www.rockwoolgroup.com).

#### **16. Miscelánea**

16.1. ROCKWOOL tiene derecho a contratar a uno o varios terceros, a su discreción, para cumplir sus obligaciones en virtud de las presentes TyC.

16.2. ROCKWOOL tendrá derecho a ceder el presente Acuerdo, sin el consentimiento del Cliente, a cualquier filial, participada, o a un tercero.





ROCKWOOL Peninsular, S.A.U. forma parte del Grupo ROCKWOOL. Con 1 fábrica y alrededor de 250 empleados, somos la organización de ámbito regional que ofrece avanzados sistemas de aislamiento para edificios.

El Grupo ROCKWOOL se compromete a enriquecer la vida de todas aquellas personas que experimenten con nuestras soluciones. Nuestra experiencia es fundamental para afrontar los mayores retos actuales en términos de sostenibilidad y desarrollo, desde el consumo energético y la contaminación acústica, hasta la resiliencia al fuego, la escasez de agua y las inundaciones. Nuestra gama de productos refleja la diversidad de las necesidades del mundo, al mismo tiempo que permite reducir su huella de carbono a nuestros grupos de interés.

La lana de roca es un material versátil que forma la base de todos nuestros negocios. Con más de 12 000 comprometidos compañeros y compañeras de trabajo en 40 países diferentes, somos el líder mundial en soluciones de lana de roca tanto para el aislamiento de edificios y techos acústicos como para sistemas de revestimiento exterior y soluciones hortícolas, fibras de ingeniería diseñadas para usos industriales y aislamientos para procesos industriales, sector naval y plataformas offshore.



ROCKWOOL Peninsular, S.A.U.  
C/ Pau Claris 89, 5ª planta • 08018 Barcelona, Spain  
T (+34) 902 430 430 · [www.rockwool.es](http://www.rockwool.es)  
Versión: Enero 2026



Síguenos en:

